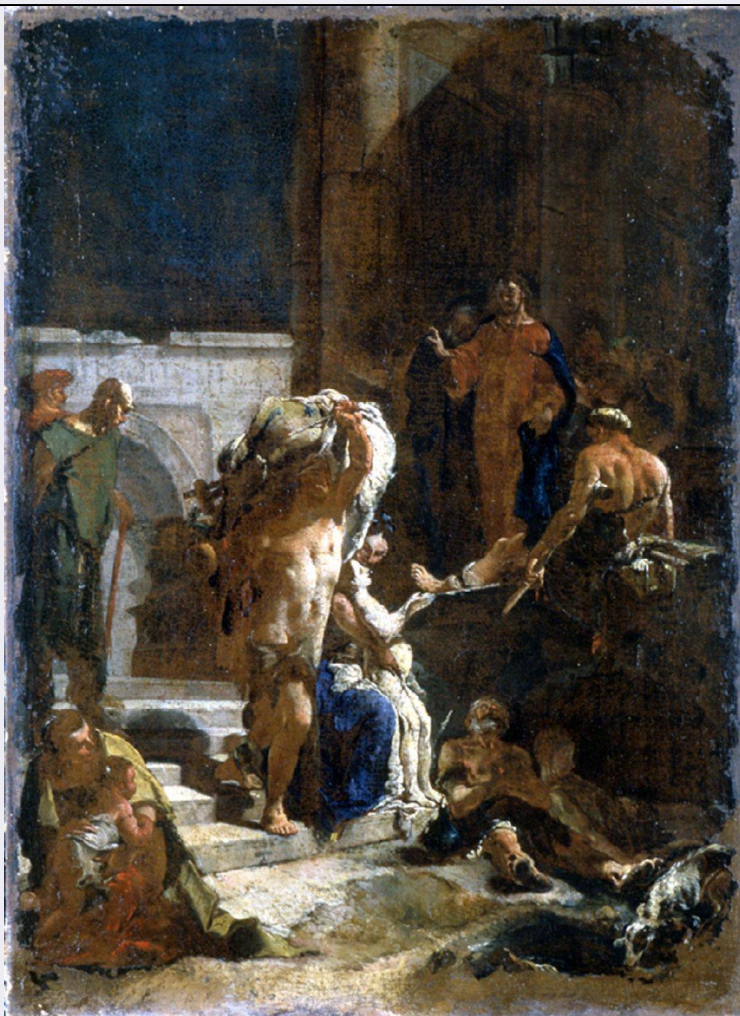


SCHEDA



CD - CODICI

TSK - Tipo Scheda	OA
LIR - Livello ricerca	P
NCT - CODICE UNIVOCO	
NCTR - Codice regione	05
NCTN - Numero catalogo generale	00401438
ESC - Ente schedatore	S472
ECP - Ente competente	S472

OG - OGGETTO

OGT - OGGETTO

OGTD - Definizione dipinto

SGT - SOGGETTO

SGTI - Identificazione Cristo guarisce il paralitico presso la piscina di Betsaida

SGTT - Titolo Guarigione di un infermo alla piscina di Betzaeta'

LC - LOCALIZZAZIONE GEOGRAFICO-AMMINISTRATIVA

PVC - LOCALIZZAZIONE GEOGRAFICO-AMMINISTRATIVA ATTUALE

PVCS - Stato Italia

PVCR - Regione Veneto

PVCP - Provincia	VE
PVCC - Comune	Venezia
LDC - COLLOCAZIONE SPECIFICA	
LDCT - Tipologia	convento
LDCN - Denominazione	Convento dei Canonici Lateranensi
LDCC - Complesso monumentale di appartenenza	ex Convento dei Canonici Lateranensi
LDCU - Denominazione spazio viabilistico	Dorsoduro, 1050
LDCM - Denominazione raccolta	Gallerie dell'Accademia
LDCS - Specifiche	Sala XVII
UB - UBICAZIONE E DATI PATRIMONIALI	
INV - INVENTARIO DI MUSEO O SOPRINTENDENZA	
INVN - Numero	651
INVD - Data	1902
DT - CRONOLOGIA	
DTZ - CRONOLOGIA GENERICA	
DTZG - Secolo	sec. XVIII
DTS - CRONOLOGIA SPECIFICA	
DTSI - Da	1718
DTSF - A	1720
DTM - Motivazione cronologia	NR (recupero pregresso)
AU - DEFINIZIONE CULTURALE	
AUT - AUTORE	
AUTM - Motivazione dell'attribuzione	NR (recupero pregresso)
AUTN - Nome scelto	Tiepolo Giovanni Battista
AUTA - Dati anagrafici	1696/ 1770
AUTH - Sigla per citazione	00000060
MT - DATI TECNICI	
MTC - Materia e tecnica	tela
MIS - MISURE	
MISA - Altezza	623
MISL - Larghezza	45
CO - CONSERVAZIONE	
STC - STATO DI CONSERVAZIONE	
STCC - Stato di conservazione	buono
DA - DATI ANALITICI	
DES - DESCRIZIONE	
DESO - Indicazioni sull'oggetto	NR (recupero pregresso)

DESI - Codifica Iconclass	NR (recupero pregresso)
DESS - Indicazioni sul soggetto	Soggetti sacri: Cristo guarisce il paralitico presso la piscina di Betsaida.
NSC - Notizie storico-critiche	Opera giovanile, databile intorno al 1718-20, di alta qualità. Un difetto esecutivo di preparazione della tela con olio e ocra rossa provoca una cattiva adesione della pellicola pittorica, che cade mettendo in luce l'ocra alterata e brunastra del fondo.

TU - CONDIZIONE GIURIDICA E VINCOLI

ACQ - ACQUISIZIONE

ACQT - Tipo acquisizione	acquisto
ACQN - Nome	sig. Sebastiano Candrian
ACQD - Data acquisizione	1902

CDG - CONDIZIONE GIURIDICA

CDGG - Indicazione generica	proprietà Stato
CDGS - Indicazione specifica	Ministero per i Beni e le Attività Culturali

DO - FONTI E DOCUMENTI DI RIFERIMENTO

FTA - DOCUMENTAZIONE FOTOGRAFICA

FTAX - Genere	documentazione allegata
FTAP - Tipo	diapositiva colore
FTAN - Codice identificativo	SBAS VE g00651

BIB - BIBLIOGRAFIA

BIBX - Genere	bibliografia specifica
BIBA - Autore	Moschini Marconi S.
BIBD - Anno di edizione	1970
BIBH - Sigla per citazione	00000074
BIBN - V., pp., nn.	pp. 108-109, n. 239

BIB - BIBLIOGRAFIA

BIBX - Genere	bibliografia specifica
BIBA - Autore	Barcham W.L.
BIBD - Anno di edizione	1989
BIBH - Sigla per citazione	00001778
BIBN - V., pp., nn.	pp. 39, 40, 53

BIB - BIBLIOGRAFIA

BIBX - Genere	bibliografia specifica
BIBA - Autore	Gemin M./ Pedrocco F.
BIBD - Anno di edizione	1993
BIBH - Sigla per citazione	00000105
BIBN - V., pp., nn.	p. 224
BIBI - V., tavv., figg.	20

BIB - BIBLIOGRAFIA

BIBX - Genere	bibliografia specifica
BIBA - Autore	Pilo G.M.

BIBD - Anno di edizione	1996
BIBH - Sigla per citazione	00000109
BIBN - V., pp., nn.	pp. 53, 57
BIB - BIBLIOGRAFIA	
BIBX - Genere	bibliografia specifica
BIBA - Autore	Pedrocco F./ Pignatti T.
BIBD - Anno di edizione	1996
BIBH - Sigla per citazione	00000110
BIBN - V., pp., nn.	pp. 80-81
BIB - BIBLIOGRAFIA	
BIBX - Genere	bibliografia specifica
BIBA - Autore	Pilo G.M.
BIBD - Anno di edizione	1996
BIBH - Sigla per citazione	00001704
BIBN - V., pp., nn.	pp. 110-196
BIBI - V., tavv., figg.	60
BIB - BIBLIOGRAFIA	
BIBX - Genere	bibliografia specifica
BIBA - Autore	Pilo G.M.
BIBD - Anno di edizione	1997
BIBH - Sigla per citazione	00002763
BIBN - V., pp., nn.	pp. 75, 79
BIB - BIBLIOGRAFIA	
BIBX - Genere	bibliografia specifica
BIBA - Autore	Nepi Scirè G.
BIBD - Anno di edizione	1998
BIBH - Sigla per citazione	00000156
BIBN - V., pp., nn.	p. 166
BIBI - V., tavv., figg.	19
BIB - BIBLIOGRAFIA	
BIBX - Genere	bibliografia specifica
BIBA - Autore	Pedrocco F.
BIBD - Anno di edizione	2002
BIBH - Sigla per citazione	00000113
BIBN - V., pp., nn.	p. 197
BIBI - V., tavv., figg.	16
AD - ACCESSO AI DATI	
ADS - SPECIFICHE DI ACCESSO AI DATI	
ADSP - Profilo di accesso	1
ADSM - Motivazione	scheda contenente dati liberamente accessibili
CM - COMPILAZIONE	
CMP - COMPILAZIONE	

CMPD - Data	1998
CMPN - Nome	Nepi Scirè G.
FUR - Funzionario responsabile	Spadavecchia F.
AGG - AGGIORNAMENTO - REVISIONE	
AGGD - Data	2004
AGGN - Nome	Rizzo P.
AGGF - Funzionario responsabile	NR (recupero pregresso)
AGG - AGGIORNAMENTO - REVISIONE	
AGGD - Data	2006
AGGN - Nome	ARTPAST/ Di Maio B.
AGGF - Funzionario responsabile	NR (recupero pregresso)