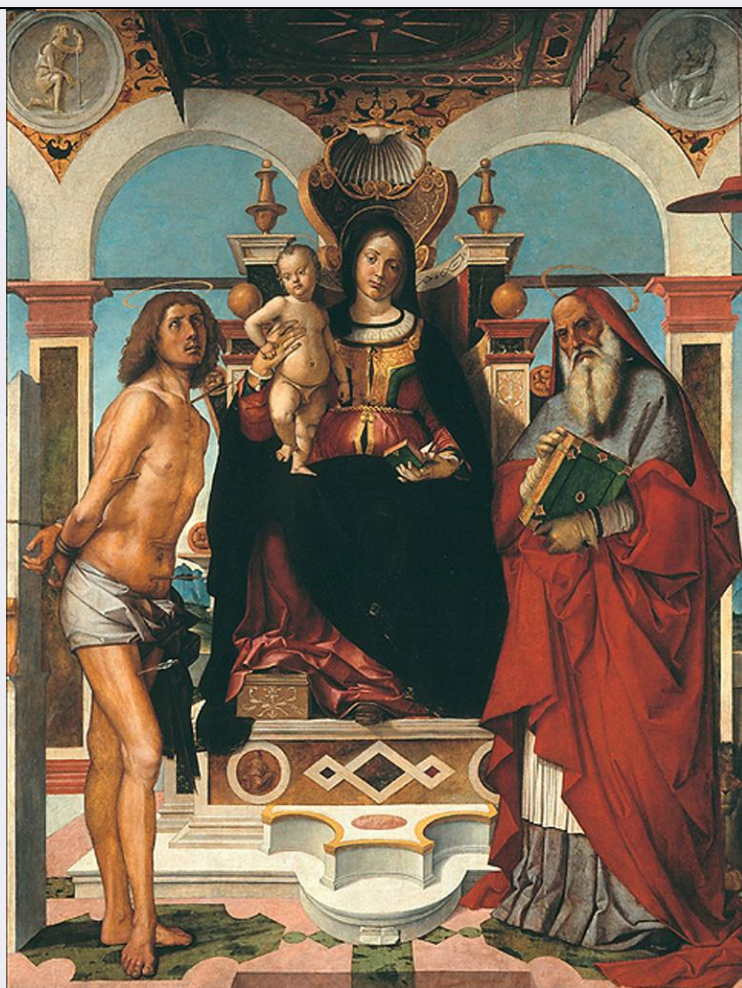


# SCHEDA



## CD - CODICI

TSK - Tipo Scheda OA

LIR - Livello ricerca P

### NCT - CODICE UNIVOCO

NCTR - Codice regione 05

NCTN - Numero catalogo generale 00401661

ESC - Ente schedatore S472

ECP - Ente competente S472

## OG - OGGETTO

### OGT - OGGETTO

OGTD - Definizione dipinto

OGTV - Identificazione opera isolata

### SGT - SOGGETTO

SGTI - Identificazione Madonna col Bambino in trono tra i Santi Sebastiano e Girolamo

## LC - LOCALIZZAZIONE GEOGRAFICO-AMMINISTRATIVA

### PVC - LOCALIZZAZIONE GEOGRAFICO-AMMINISTRATIVA ATTUALE

PVCS - Stato Italia

PVCR - Regione Veneto

PVCP - Provincia VE

<b>PVCC - Comune</b>	Venezia
<b>LDC - COLLOCAZIONE SPECIFICA</b>	
<b>LDCT - Tipologia</b>	convento
<b>LDCN - Denominazione</b>	Convento dei Canonici Lateranensi
<b>LDCC - Complesso monumentale di appartenenza</b>	ex Convento dei Canonici Lateranensi
<b>LDCU - Denominazione spazio viabilistico</b>	Dorsoduro, 1050
<b>LDCM - Denominazione raccolta</b>	Gallerie dell'Accademia
<b>LDCS - Specifiche</b>	Quadreria
<b>UB - UBICAZIONE E DATI PATRIMONIALI</b>	
<b>INV - INVENTARIO DI MUSEO O SOPRINTENDENZA</b>	
<b>INVN - Numero</b>	80
<b>INVD - Data</b>	1924
<b>DT - CRONOLOGIA</b>	
<b>DTZ - CRONOLOGIA GENERICA</b>	
<b>DTZG - Secolo</b>	sec. XVI
<b>DTZS - Frazione di secolo</b>	inizio
<b>DTS - CRONOLOGIA SPECIFICA</b>	
<b>DTSI - Da</b>	1507
<b>DTSV - Validita'</b>	ca.
<b>DTSF - A</b>	1507
<b>DTSL - Validita'</b>	ca.
<b>DTM - Motivazione cronologia</b>	NR (recupero pregresso)
<b>AU - DEFINIZIONE CULTURALE</b>	
<b>AUT - AUTORE</b>	
<b>AUTM - Motivazione dell'attribuzione</b>	NR (recupero pregresso)
<b>AUTN - Nome scelto</b>	Cincani Bartolomeo detto Bartolomeo Montagna
<b>AUTA - Dati anagrafici</b>	1450 ca./ 1523
<b>AUTH - Sigla per citazione</b>	00000012
<b>MT - DATI TECNICI</b>	
<b>MTC - Materia e tecnica</b>	tavola/ pittura a olio
<b>MIS - MISURE</b>	
<b>MISA - Altezza</b>	215.6
<b>MISL - Larghezza</b>	162.5
<b>CO - CONSERVAZIONE</b>	
<b>STC - STATO DI CONSERVAZIONE</b>	
<b>STCC - Stato di conservazione</b>	buono
<b>RS - RESTAURI</b>	
<b>RST - RESTAURI</b>	

<b>RSTD - Data</b>	1995
<b>RSTE - Ente responsabile</b>	SBAS VE
<b>RSTN - Nome operatore</b>	Piovan W. e V.

## DA - DATI ANALITICI

### DES - DESCRIZIONE

<b>DESO - Indicazioni sull'oggetto</b>	NR (recupero pregresso)
<b>DESI - Codifica Iconclass</b>	NR (recupero pregresso)
<b>DESS - Indicazioni sul soggetto</b>	Soggetti sacri: La Madonna col Bambino in trono tra i Santi Sebastiano e Girolamo.

### NSC - Notizie storico-critiche

Giunse alle Gallerie per legato di Girolamo Molin nel 1816 e fu esposta fino al 1985. Eseguita per la chiesa di San Sebastiano a Verona, vi rimase fino al 1716 (Dal Pozzo 1718). In basso sul gradino del trono entro un cartiglio la firma: OPUS BARTHOLOMEI MONTAGNA, in origine incisa sulla preparazione e tracciata successivamente a pennello rispettando l'incisione primitiva come ha indicato l'esame riflettografico. La tavola ha molto sofferto, subendo in passato ridipinture di cui non si conosce l'autore. Era sicuramente di dimensioni maggiori e doveva includere altri due santi, lo confermano la situazione dei bordi laterali e il parziale cappello vescovile sovrapposto a destra. Il recente intervento ha rivelato che le porzioni di cielo, così sorde e uniformi, comprese entro gli archi, sono state dipinte in epoca posteriore. Al di sotto si sono potuti recuperare frammenti dell'antico azzurro. Le analisi riflettografiche hanno permesso di scoprire un elaborato disegno, eseguito con un fitto tratteggio sotto l'immagine visibile. Le architetture, come la firma, risultano invece incise utilizzando squadra e compasso. L'importanza e l'accuratezza del disegno preparatorio è convalidata dal bellissimo studio grafico della "Madonna col Bambino", conservato nel Musée de Beaux-Arts di Lille. Un altro foglio della Galleria Estense di Modena con vari schizzi per un San Sebastiano, già messo in relazione col dipinto (Puppi 1962), viene attribuito più recentemente ad anonimo veneto-emiliano, vicino a Lorenzo Costa (Negro 1989). Opera estrema dell'attività Veronese, se ne accetta generalmente una datazione verso il 1507, anno che secondo il Dal Pozzo (1718) un tempo si leggeva accanto alla firma. La critica ha spesso sottolineato come la lucida organizzazione delle invenzioni giovanili divenga qui più fredda e disarticolata, mentre l'apparato architettonico sembra complicarsi, assorbendo il paesaggio, oggi peraltro rimpicciolito, dove si notano un monte, una torre e un lembo di terra verde, simboli mariani (Battisti 1980). Non vanno poi dimenticati i danni e le decurtazioni subite dall'opera che ne condizionano la lettura. Di ispirazione giorgionesca i due tondi alla sommità, forse allusivi ad Adamo ed Eva, ma la cui interpretazione, in un contesto incompleto, resta problematica.

## TU - CONDIZIONE GIURIDICA E VINCOLI

### ACQ - ACQUISIZIONE

<b>ACQT - Tipo acquisizione</b>	donazione
<b>ACQN - Nome</b>	Molin
<b>ACQD - Data acquisizione</b>	1816
<b>ACQL - Luogo acquisizione</b>	VE/ Venezia

### CDG - CONDIZIONE GIURIDICA

<b>CDGG - Indicazione</b>	
---------------------------	--

<b>generica</b>	proprietà Stato
<b>CDGS - Indicazione specifica</b>	Ministero per i Beni e le Attività Culturali
<b>DO - FONTI E DOCUMENTI DI RIFERIMENTO</b>	
<b>FTA - DOCUMENTAZIONE FOTOGRAFICA</b>	
<b>FTAX - Genere</b>	documentazione allegata
<b>FTAP - Tipo</b>	diapositiva colore
<b>FTAN - Codice identificativo</b>	SBAS VE GA000080
<b>BIB - BIBLIOGRAFIA</b>	
<b>BIBX - Genere</b>	bibliografia specifica
<b>BIBA - Autore</b>	Moschini Marconi S.
<b>BIBD - Anno di edizione</b>	1955
<b>BIBH - Sigla per citazione</b>	00000072
<b>BIBN - V., pp., nn.</b>	p. 144, n. 154
<b>BIB - BIBLIOGRAFIA</b>	
<b>BIBX - Genere</b>	bibliografia specifica
<b>BIBA - Autore</b>	Berenson B.
<b>BIBD - Anno di edizione</b>	1957
<b>BIBH - Sigla per citazione</b>	00001782
<b>BIBN - V., pp., nn.</b>	I, p. 117
<b>BIBI - V., tavv., figg.</b>	80
<b>BIB - BIBLIOGRAFIA</b>	
<b>BIBX - Genere</b>	bibliografia specifica
<b>BIBA - Autore</b>	Puppi L.
<b>BIBD - Anno di edizione</b>	1962
<b>BIBH - Sigla per citazione</b>	00001595
<b>BIBN - V., pp., nn.</b>	pp. 64, 128-129
<b>BIB - BIBLIOGRAFIA</b>	
<b>BIBX - Genere</b>	bibliografia specifica
<b>BIBA - Autore</b>	Battisti E.
<b>BIBD - Anno di edizione</b>	1980
<b>BIBH - Sigla per citazione</b>	00001781
<b>BIBN - V., pp., nn.</b>	pp. 227-ss
<b>BIB - BIBLIOGRAFIA</b>	
<b>BIBX - Genere</b>	bibliografia specifica
<b>BIBA - Autore</b>	Barbieri F.
<b>BIBD - Anno di edizione</b>	1981
<b>BIBH - Sigla per citazione</b>	00001777
<b>BIBN - V., pp., nn.</b>	p. 64
<b>BIB - BIBLIOGRAFIA</b>	
<b>BIBX - Genere</b>	bibliografia specifica
<b>BIBA - Autore</b>	Nepi Scire' G./ Valcanover F.
<b>BIBD - Anno di edizione</b>	1985

<b>BIBH - Sigla per citazione</b>	00001500
<b>BIBN - V., pp., nn.</b>	p. 114
<b>BIBI - V., tavv., figg.</b>	102
<b>BIB - BIBLIOGRAFIA</b>	
<b>BIBX - Genere</b>	bibliografia specifica
<b>BIBA - Autore</b>	Negro E.
<b>BIBD - Anno di edizione</b>	1989
<b>BIBH - Sigla per citazione</b>	00001893
<b>BIBN - V., pp., nn.</b>	p. 56
<b>BIB - BIBLIOGRAFIA</b>	
<b>BIBX - Genere</b>	bibliografia specifica
<b>BIBA - Autore</b>	Kai-Uwe Nielsen M.A.
<b>BIBD - Anno di edizione</b>	1995
<b>BIBH - Sigla per citazione</b>	00002140
<b>BIBN - V., pp., nn.</b>	pp. 159-160
<b>BIBI - V., tavv., figg.</b>	290-294
<b>BIB - BIBLIOGRAFIA</b>	
<b>BIBX - Genere</b>	bibliografia specifica
<b>BIBA - Autore</b>	Marinelli S.
<b>BIBD - Anno di edizione</b>	1996
<b>BIBH - Sigla per citazione</b>	00002857
<b>BIBN - V., pp., nn.</b>	p. 362
<b>BIBI - V., tavv., figg.</b>	418
<b>BIB - BIBLIOGRAFIA</b>	
<b>BIBX - Genere</b>	bibliografia specifica
<b>BIBA - Autore</b>	Nepi Scire' G.
<b>BIBD - Anno di edizione</b>	1995
<b>BIBH - Sigla per citazione</b>	00001502
<b>BIBN - V., pp., nn.</b>	pp. 32-33
<b>AD - ACCESSO AI DATI</b>	
<b>ADS - SPECIFICHE DI ACCESSO AI DATI</b>	
<b>ADSP - Profilo di accesso</b>	1
<b>ADSM - Motivazione</b>	scheda contenente dati liberamente accessibili
<b>CM - COMPILAZIONE</b>	
<b>CMP - COMPILAZIONE</b>	
<b>CMPD - Data</b>	1995
<b>CMPN - Nome</b>	Nepi Scirè G.
<b>FUR - Funzionario responsabile</b>	Spadavecchia F.
<b>AGG - AGGIORNAMENTO - REVISIONE</b>	
<b>AGGD - Data</b>	2004
<b>AGGN - Nome</b>	Rizzo P.
<b>AGGF - Funzionario</b>	

<b>responsabile</b>	NR (recupero pregresso)
<b>AGG - AGGIORNAMENTO - REVISIONE</b>	
<b>AGGD - Data</b>	2006
<b>AGGN - Nome</b>	ARTPAST/ Bergamo M.
<b>AGGF - Funzionario responsabile</b>	NR (recupero pregresso)