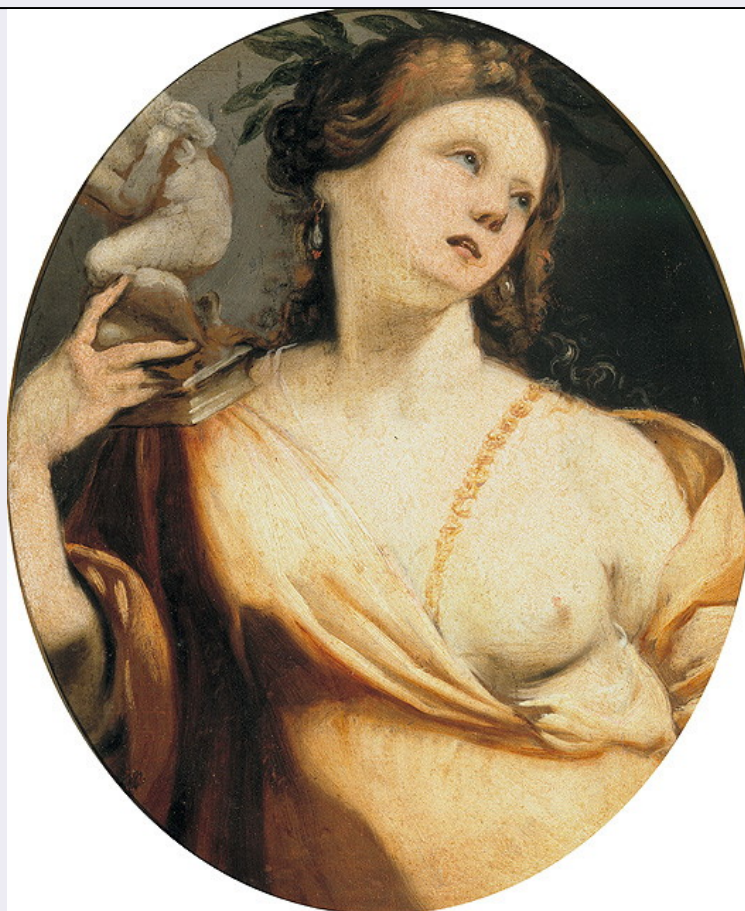


SCHEDA



CD - CODICI

| | |
|---------------------------------|----------|
| TSK - Tipo Scheda | OA |
| LIR - Livello ricerca | P |
| NCT - CODICE UNIVOCO | |
| NCTR - Codice regione | 05 |
| NCTN - Numero catalogo generale | 00401716 |
| ESC - Ente schedatore | S472 |
| ECP - Ente competente | S472 |

OG - OGGETTO

OGT - OGGETTO

| | |
|------------------------|---------------|
| OGTD - Definizione | dipinto |
| OGTV - Identificazione | opera isolata |

SGT - SOGGETTO

| | |
|------------------------|-----------------------------|
| SGTI - Identificazione | figura allegorica femminile |
| SGTT - Titolo | La scultura |

LC - LOCALIZZAZIONE GEOGRAFICO-AMMINISTRATIVA

PVC - LOCALIZZAZIONE GEOGRAFICO-AMMINISTRATIVA ATTUALE

| | |
|------------------|---------|
| PVCS - Stato | Italia |
| PVCR - Regione | Veneto |
| PVCP - Provincia | VE |
| PVCC - Comune | Venezia |

LDC - COLLOCAZIONE SPECIFICA

| | |
|---|--------------------------------------|
| LDCT - Tipologia | convento |
| LDCN - Denominazione | Convento dei Canonici Lateranensi |
| LDCC - Complesso monumentale di appartenenza | Ex convento dei Canonici Lateranensi |
| LDCU - Denominazione spazio viabilistico | Dorsoduro, 1050 |
| LDCM - Denominazione raccolta | Gallerie dell'Accademia |
| LDCS - Specifiche | deposito |

UB - UBICAZIONE E DATI PATRIMONIALI**INV - INVENTARIO DI MUSEO O SOPRINTENDENZA**

| | |
|----------------------|------|
| INVN - Numero | 1024 |
| INVD - Data | 1997 |

DT - CRONOLOGIA**DTZ - CRONOLOGIA GENERICA**

| | |
|----------------------------------|--------------|
| DTZG - Secolo | sec. XVII |
| DTZS - Frazione di secolo | seconda metà |

DTS - CRONOLOGIA SPECIFICA

| | |
|-------------------------------------|--------------------|
| DTSI - Da | 1650 |
| DTSV - Validita' | ca. |
| DTSF - A | 1699 |
| DTSL - Validita' | ca. |
| DTM - Motivazione cronologia | analisi stilistica |

AU - DEFINIZIONE CULTURALE**AUT - AUTORE**

| | |
|---|--------------------|
| AUTS - Riferimento all'autore | attribuito |
| AUTR - Riferimento all'intervento | esecuzione |
| AUTM - Motivazione dell'attribuzione | analisi stilistica |
| AUTN - Nome scelto | Carneo Antonio |
| AUTA - Dati anagrafici | 1637/ 1692 |
| AUTH - Sigla per citazione | 00000024 |

MT - DATI TECNICI

| | |
|--------------------------------|----------------------|
| MTC - Materia e tecnica | tela/ pittura a olio |
| MIS - MISURE | |
| MISA - Altezza | 67 |
| MISL - Larghezza | 53.7 |
| FRM - Formato | ovale |

CO - CONSERVAZIONE**STC - STATO DI CONSERVAZIONE**

| | |
|--|---|
| STCC - Stato di conservazione | buono |
| DA - DATI ANALITICI | |
| DES - DESCRIZIONE | |
| DESO - Indicazioni sull'oggetto | NR (recupero pregresso) |
| DESI - Codifica Iconclass | NR (recupero pregresso) |
| DESS - Indicazioni sul soggetto | Allegorie-simboli: scultura. Figure femminili: donna con seno scoperto. Oggetti: piccola scultura. |
| NSC - Notizie storico-critiche | E' molto probabile che la forma della tela fosse in origine quadrangolare come quella degli altri dipinti cui s'accompagnava . Era a Palazzo Caiselli assieme ad altre due tele con le Allegorie dell'Architettura e della Pittura (rimaste a Udine). |
| TU - CONDIZIONE GIURIDICA E VINCOLI | |
| ACQ - ACQUISIZIONE | |
| ACQT - Tipo acquisizione | donazione |
| ACQN - Nome | Sig. Francesca Barnaba ved. Marini |
| ACQD - Data acquisizione | 1941 |
| CDG - CONDIZIONE GIURIDICA | |
| CDGG - Indicazione generica | proprietà Stato |
| CDGS - Indicazione specifica | Ministero per i Beni e le Attività Culturali |
| DO - FONTI E DOCUMENTI DI RIFERIMENTO | |
| FTA - DOCUMENTAZIONE FOTOGRAFICA | |
| FTAX - Genere | documentazione allegata |
| FTAP - Tipo | fotografia colore |
| FTAN - Codice identificativo | SBAS VE RC1024 |
| BIB - BIBLIOGRAFIA | |
| BIBX - Genere | bibliografia specifica |
| BIBA - Autore | Moschini Marconi S. |
| BIBD - Anno di edizione | 1970 |
| BIBH - Sigla per citazione | 00000074 |
| BIBN - V., pp., nn. | p. 10, n. 17 |
| BIB - BIBLIOGRAFIA | |
| BIBX - Genere | bibliografia di confronto |
| BIBA - Autore | Rizzi A. |
| BIBD - Anno di edizione | 1977 |
| BIBH - Sigla per citazione | 00000214 |
| BIBN - V., pp., nn. | pp. 456-457 |
| BIB - BIBLIOGRAFIA | |
| BIBX - Genere | bibliografia di confronto |
| BIBA - Autore | Mason S. |
| BIBD - Anno di edizione | 1995 |

| | |
|---|--|
| BIBH - Sigla per citazione | 00002445 |
| BIBN - V., pp., nn. | pp. 13-30 |
| BIB - BIBLIOGRAFIA | |
| BIBX - Genere | bibliografia di confronto |
| BIBA - Autore | Casadio P. |
| BIBD - Anno di edizione | 1995 |
| BIBH - Sigla per citazione | 00002444 |
| BIBN - V., pp., nn. | pp. 164-167 |
| AD - ACCESSO AI DATI | |
| ADS - SPECIFICHE DI ACCESSO AI DATI | |
| ADSP - Profilo di accesso | 1 |
| ADSM - Motivazione | scheda contenente dati liberamente accessibili |
| CM - COMPILAZIONE | |
| CMP - COMPILAZIONE | |
| CMPD - Data | 2000 |
| CMPN - Nome | Maida C. |
| FUR - Funzionario responsabile | Nepi Scirè G. |
| RVM - TRASCRIZIONE PER INFORMATIZZAZIONE | |
| RVMD - Data | 2004 |
| RVMN - Nome | Rizzo P. |
| AGG - AGGIORNAMENTO - REVISIONE | |
| AGGD - Data | 2006 |
| AGGN - Nome | ARTPAST/ Raviele F. |
| AGGF - Funzionario responsabile | NR (recupero pregresso) |
| AGG - AGGIORNAMENTO - REVISIONE | |
| AGGD - Data | 2009 |
| AGGN - Nome | Raviele F. |
| AGGF - Funzionario responsabile | NR (recupero pregresso) |