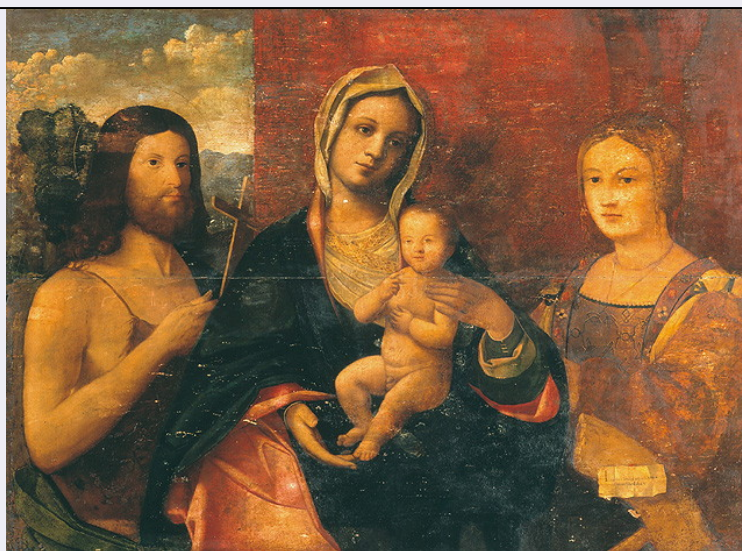


SCHEDA



CD - CODICI

TSK - Tipo Scheda	OA
LIR - Livello ricerca	P
NCT - CODICE UNIVOCO	
NCTR - Codice regione	05
NCTN - Numero catalogo generale	00401873
ESC - Ente schedatore	S472
ECP - Ente competente	S472

OG - OGGETTO

OGT - OGGETTO

OGTD - Definizione	dipinto
OGTV - Identificazione	opera isolata

SGT - SOGGETTO

SGTI - Identificazione	Madonna con Bambino e Santi
------------------------	-----------------------------

LC - LOCALIZZAZIONE GEOGRAFICO-AMMINISTRATIVA

PVC - LOCALIZZAZIONE GEOGRAFICO-AMMINISTRATIVA ATTUALE

PVCS - Stato	Italia
PVCR - Regione	Veneto
PVCP - Provincia	VE
PVCC - Comune	Venezia

LDC - COLLOCAZIONE SPECIFICA

LDCT - Tipologia	convento
LDCN - Denominazione	Convento dei Canonici Lateranensi
LDCC - Complesso monumentale di appartenenza	Ex convento dei canonici Lateranensi
LDCU - Denominazione spazio viabilistico	Dorsoduro, 1050
LDCM - Denominazione	

raccolta	Gallerie dell'Accademia
LDCS - Specifiche	deposito
UB - UBICAZIONE E DATI PATRIMONIALI	
INV - INVENTARIO DI MUSEO O SOPRINTENDENZA	
INVN - Numero	758
INVD - Data	1924
DT - CRONOLOGIA	
DTZ - CRONOLOGIA GENERICA	
DTZG - Secolo	secc. XV/ XVI
DTZS - Frazione di secolo	fine/inizio
DTS - CRONOLOGIA SPECIFICA	
DTSI - Da	1490
DTSV - Validita'	ca.
DTSF - A	1510
DTSL - Validita'	ca.
DTM - Motivazione cronologia	analisi stilistica
AU - DEFINIZIONE CULTURALE	
AUT - AUTORE	
AUTS - Riferimento all'autore	attribuito
AUTR - Riferimento all'intervento	esecuzione
AUTM - Motivazione dell'attribuzione	analisi stilistica
AUTN - Nome scelto	Buonconsiglio Giovanni detto Marescalco
AUTA - Dati anagrafici	1465 ca./ 1537-1538
AUTH - Sigla per citazione	00000067
MT - DATI TECNICI	
MTC - Materia e tecnica	tavola/ pittura a olio
MIS - MISURE	
MISA - Altezza	81
MISL - Larghezza	110.8
FRM - Formato	rettangolare
CO - CONSERVAZIONE	
STC - STATO DI CONSERVAZIONE	
STCC - Stato di conservazione	cattivo
RS - RESTAURI	
RST - RESTAURI	
RSTD - Data	1904
RSTE - Ente responsabile	SBAS VE
RSTN - Nome operatore	Betto L.
DA - DATI ANALITICI	

DES - DESCRIZIONE**DESO - Indicazioni sull'oggetto**

NR (recupero pregresso)

DESI - Codifica Iconclass

NR (recupero pregresso)

DESS - Indicazioni sul soggetto

Personaggi: Madonna; Bambino Gesù; Santa Caterina; San Giovanni Battista. Oggetti: croce. Paesaggi.

ISR - ISCRIZIONI**ISRC - Classe di appartenenza**

documentaria

ISRL - Lingua

latino

ISRS - Tecnica di scrittura

a pennello

ISRT - Tipo di caratteri

lettere capitali

ISRP - Posizione

nel cartellino a destra

ISRI - Trascrizione

IOANES BONI CONSILI DITO/ MARESCHALCHO

NSC - Notizie storico-critiche

Acquistato per L. 4.000 presso il pittore Cesare Laurenti e già della famiglia Linasi a Padova. La Madonna è in qualche modo affine a quella dell'affresco delle Gallerie (scheda cat. n. 732).

TU - CONDIZIONE GIURIDICA E VINCOLI**ACQ - ACQUISIZIONE****ACQT - Tipo acquisizione**

acquisto

ACQN - Nome

Cesare Laurenti

ACQD - Data acquisizione

1903

CDG - CONDIZIONE GIURIDICA**CDGG - Indicazione generica**

proprietà Stato

CDGS - Indicazione specifica

Ministero per i Beni e le Attività Culturali

DO - FONTI E DOCUMENTI DI RIFERIMENTO**FTA - DOCUMENTAZIONE FOTOGRAFICA****FTAX - Genere**

documentazione allegata

FTAP - Tipo

fotografia colore

FTAN - Codice identificativo

SBAS VE RC0758

BIB - BIBLIOGRAFIA**BIBX - Genere**

bibliografia specifica

BIBA - Autore

Moschini Marconi S.

BIBD - Anno di edizione

1955

BIBH - Sigla per citazione

00000072

BIBN - V., pp., nn.

pp. 141-142, n. 150

BIB - BIBLIOGRAFIA**BIBX - Genere**

bibliografia specifica

BIBA - Autore

Barbieri F.

BIBD - Anno di edizione

1981

BIBH - Sigla per citazione

00000217

BIBN - V., pp., nn.

p. 45

BIB - BIBLIOGRAFIA

BIBX - Genere	bibliografia specifica
BIBA - Autore	Banzato D.
BIBD - Anno di edizione	1996
BIBH - Sigla per citazione	00000218
BIBN - V., pp., nn.	p. 304

BIB - BIBLIOGRAFIA

BIBX - Genere	bibliografia specifica
BIBA - Autore	Dal Pozzolo E.M.
BIBD - Anno di edizione	1998
BIBH - Sigla per citazione	00000219
BIBN - V., pp., nn.	pp. 70-79, 193
BIBI - V., tavv., figg.	57

BIB - BIBLIOGRAFIA

BIBX - Genere	bibliografia di confronto
BIBA - Autore	Savy B.M.
BIBD - Anno di edizione	2000
BIBH - Sigla per citazione	00000220
BIBN - V., pp., nn.	pp. 162-163

AD - ACCESSO AI DATI**ADS - SPECIFICHE DI ACCESSO AI DATI**

ADSP - Profilo di accesso	1
ADSM - Motivazione	scheda contenente dati liberamente accessibili

CM - COMPILAZIONE**CMP - COMPILAZIONE**

CMPD - Data	2000
CMPN - Nome	Maida C.
FUR - Funzionario responsabile	Nepi Scirè G.

RVM - TRASCRIZIONE PER INFORMATIZZAZIONE

RVMD - Data	2004
RVMN - Nome	Rizzo P.

AGG - AGGIORNAMENTO - REVISIONE

AGGD - Data	2006
AGGN - Nome	ARTPAST/ Raviele F.
AGGF - Funzionario responsabile	NR (recupero pregresso)

AGG - AGGIORNAMENTO - REVISIONE

AGGD - Data	2009
AGGN - Nome	Raviele F.
AGGF - Funzionario responsabile	NR (recupero pregresso)