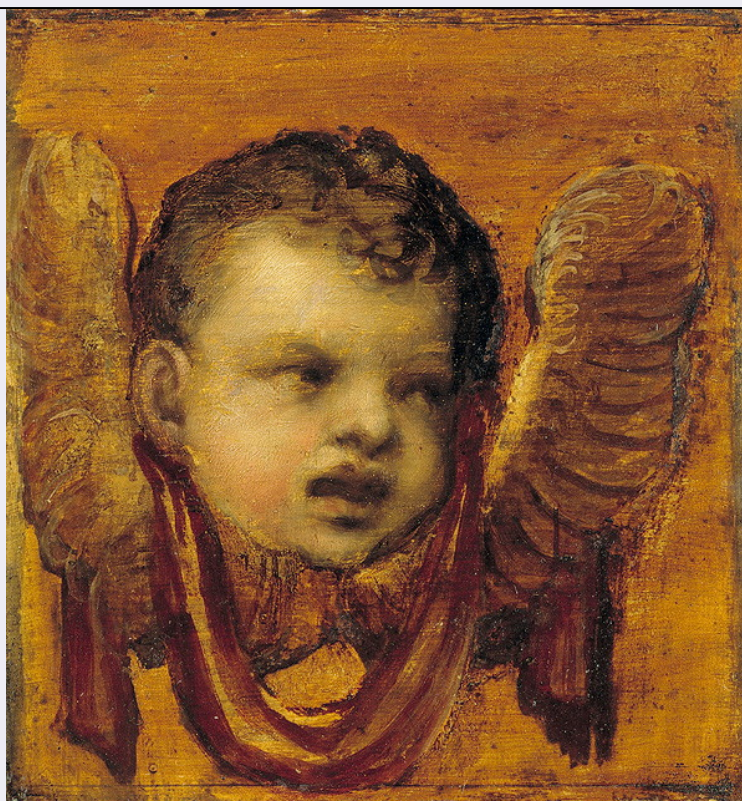


SCHEDA



CD - CODICI

TSK - Tipo Scheda OA

LIR - Livello ricerca P

NCT - CODICE UNIVOCO

NCTR - Codice regione 05

NCTN - Numero catalogo generale 00402011

ESC - Ente schedatore S472

ECP - Ente competente S472

OG - OGGETTO

OGT - OGGETTO

OGTD - Definizione dipinto

OGTV - Identificazione elemento d'insieme

SGT - SOGGETTO

SGTI - Identificazione cherubino

LC - LOCALIZZAZIONE GEOGRAFICO-AMMINISTRATIVA

PVC - LOCALIZZAZIONE GEOGRAFICO-AMMINISTRATIVA ATTUALE

PVCS - Stato Italia

PVCR - Regione Veneto

PVCP - Provincia VE

PVCC - Comune Venezia

LDC - COLLOCAZIONE SPECIFICA

LDCT - Tipologia convento

LDCN - Denominazione Convento dei Canonici Lateranensi

LDCC - Complesso monumentale di appartenenza	ex Convento dei canonici Lateranensi
LDCU - Denominazione spazio viabilistico	Dorsoduro, 1050
LDCM - Denominazione raccolta	Gallerie dell'Accademia
LDCS - Specifiche	deposito

UB - UBICAZIONE E DATI PATRIMONIALI

INV - INVENTARIO DI MUSEO O SOPRINTENDENZA

INVN - Numero	1035n
INVD - Data	1924

DT - CRONOLOGIA

DTZ - CRONOLOGIA GENERICA

DTZG - Secolo	secc. XV/ XVI
----------------------	---------------

DTS - CRONOLOGIA SPECIFICA

DTSI - Da	1488
DTSV - Validita'	post
DTSF - A	1576
DTSL - Validita'	ante
DTM - Motivazione cronologia	NR (recupero pregresso)

AU - DEFINIZIONE CULTURALE

AUT - AUTORE

AUTS - Riferimento all'autore	e aiuti
AUTR - Riferimento all'intervento	esecuzione
AUTM - Motivazione dell'attribuzione	NR (recupero pregresso)
AUTN - Nome scelto	Vecellio Tiziano
AUTA - Dati anagrafici	1488-1490/ 1576
AUTH - Sigla per citazione	00000133

MT - DATI TECNICI

MTC - Materia e tecnica	tela/ pittura a olio
MIS - MISURE	
MISA - Altezza	43
MISL - Larghezza	41

CO - CONSERVAZIONE

STC - STATO DI CONSERVAZIONE

STCC - Stato di conservazione	discreto
--------------------------------------	----------

RS - RESTAURI

RST - RESTAURI

RSTD - Data	1989
--------------------	------

RSTE - Ente responsabile	SBAS VE
---------------------------------	---------

RSTN - Nome operatore	Savio L.S.
------------------------------	------------

DA - DATI ANALITICI

DES - DESCRIZIONE

DESO - Indicazioni sull'oggetto	NR (recupero pregresso)
--	-------------------------

DESI - Codifica Iconclass	NR (recupero pregresso)
----------------------------------	-------------------------

DESS - Indicazioni sul soggetto	Figure: cherubino.
--	--------------------

NSC - Notizie storico-critiche

Fa parte di una serie di pannelli decorativi di soffitto dell'Albergo della Scuola di San Giovanni Evangelista, che aveva al centro un comparto con la "Visione di San Giovanni in Patmos". Tutto l'insieme, quando la Scuola fu soppressa per il decreto napoleonico del 25 aprile 1806, passò all'Accademia con il primo gruppo di opere scelte dall'Edwards (1812). Però la parte centrale, che era considerata "rovinatissima", fu inclusa tra i 4 dipinti che vennero ceduti nel 1818, in cambio della "Deposizione" attribuita a B. Schedoni, a un certo Barbini di Torino: passata poi attraverso successivi proprietari appartiene alla Kress Foundation e trovasi nella National Gallery di Washington. Le tavolette vennero messe in opera nell'alto delle pareti nella sala "delle Riduzioni Accademiche" e in quell'occasione si fecero eseguire su tela per completamento, del pittore Giuseppe Amedeo Lorenzi, un comparto quadrato con un cherubino ed un altro rettangolare con le "Tavole della Legge". Furono tolte nell'ultimo riordinamento: i quattro comparti maggiori rimasero esposti, gli altri, alquanto sciupati, si conservano nei depositi. Le tavolette erano in origine 20, ma all'Accademia ne arrivano solo 19 essendone andata perduta una in precedenza con una coppia di cherubini.

TU - CONDIZIONE GIURIDICA E VINCOLI

ACQ - ACQUISIZIONE

ACQN - Nome	Edwards
--------------------	---------

ACQD - Data acquisizione	1812
---------------------------------	------

CDG - CONDIZIONE GIURIDICA

CDGG - Indicazione generica	proprietà Stato
------------------------------------	-----------------

CDGS - Indicazione specifica	Ministero per i Beni e le Attività Culturali
-------------------------------------	--

DO - FONTI E DOCUMENTI DI RIFERIMENTO

FTA - DOCUMENTAZIONE FOTOGRAFICA

FTAX - Genere	documentazione allegata
----------------------	-------------------------

FTAP - Tipo	fotografia colore
--------------------	-------------------

FTAN - Codice identificativo	SBAS VE RC1035n
-------------------------------------	-----------------

BIB - BIBLIOGRAFIA

BIBX - Genere	bibliografia specifica
----------------------	------------------------

BIBA - Autore	Moschini Marconi S.
----------------------	---------------------

BIBD - Anno di edizione	1962
--------------------------------	------

BIBH - Sigla per citazione	00000073
-----------------------------------	----------

BIBN - V., pp., nn.	pp. 262-263, n. 454
----------------------------	---------------------

BIB - BIBLIOGRAFIA

BIBX - Genere	bibliografia specifica
BIBA - Autore	Schulz J.
BIBD - Anno di edizione	1966
BIBH - Sigla per citazione	00001955
BIBN - V., pp., nn.	pp. 89-94

BIB - BIBLIOGRAFIA

BIBX - Genere	bibliografia specifica
BIBA - Autore	Schulz J.
BIBD - Anno di edizione	1968
BIBH - Sigla per citazione	00001659
BIBN - V., pp., nn.	pp. 84-85

BIB - BIBLIOGRAFIA

BIBX - Genere	bibliografia specifica
BIBA - Autore	Pallucchini R.
BIBD - Anno di edizione	1969
BIBH - Sigla per citazione	00001577
BIBN - V., pp., nn.	p. 91

BIB - BIBLIOGRAFIA

BIBX - Genere	bibliografia specifica
BIBA - Autore	Panofsky E.
BIBD - Anno di edizione	1969
BIBH - Sigla per citazione	00001914
BIBN - V., pp., nn.	pp. 35-36

BIB - BIBLIOGRAFIA

BIBX - Genere	bibliografia specifica
BIBA - Autore	Wethey H.E.
BIBD - Anno di edizione	1969
BIBH - Sigla per citazione	00001617
BIBN - V., pp., nn.	p. 138

BIB - BIBLIOGRAFIA

BIBX - Genere	bibliografia specifica
BIBA - Autore	Fisher M.R.
BIBD - Anno di edizione	1977
BIBH - Sigla per citazione	00002603
BIBN - V., pp., nn.	pp. 65-67

BIB - BIBLIOGRAFIA

BIBX - Genere	bibliografia specifica
BIBA - Autore	Pignatti T.
BIBD - Anno di edizione	1981
BIBH - Sigla per citazione	00001926
BIBN - V., pp., nn.	p. 48

BIB - BIBLIOGRAFIA

BIBX - Genere	bibliografia specifica
BIBA - Autore	Nepi Scirè G./ Valcanover F.
BIBD - Anno di edizione	1985
BIBH - Sigla per citazione	00000101
BIBN - V., pp., nn.	p. 180
BIBI - V., tavv., figg.	306

BIB - BIBLIOGRAFIA

BIBX - Genere	bibliografia specifica
BIBA - Autore	Echols R.
BIBD - Anno di edizione	1990
BIBH - Sigla per citazione	00001814
BIBN - V., pp., nn.	pp. 272-274

BIB - BIBLIOGRAFIA

BIBX - Genere	bibliografia specifica
BIBA - Autore	Gramigna Dian S.
BIBD - Anno di edizione	1990
BIBH - Sigla per citazione	00001841
BIBN - V., pp., nn.	pp. 274-279

BIB - BIBLIOGRAFIA

BIBX - Genere	bibliografia specifica
BIBA - Autore	Ruggeri U.
BIBD - Anno di edizione	1993
BIBH - Sigla per citazione	00001951
BIBN - V., pp., nn.	p. 94

BIB - BIBLIOGRAFIA

BIBX - Genere	bibliografia specifica
BIBA - Autore	Nepi Scirè G.
BIBD - Anno di edizione	1998
BIBH - Sigla per citazione	00000156
BIBN - V., pp., nn.	pp. 56-61
BIBI - V., tavv., figg.	28

BIB - BIBLIOGRAFIA

BIBX - Genere	bibliografia di confronto
BIBA - Autore	Brown D.A./ Ferino-Pagden S.
BIBD - Anno di edizione	2006
BIBH - Sigla per citazione	00003485

BIB - BIBLIOGRAFIA

BIBX - Genere	bibliografia di confronto
BIBA - Autore	Mazza M.
BIBD - Anno di edizione	2007
BIBH - Sigla per citazione	00000727

AD - ACCESSO AI DATI**ADS - SPECIFICHE DI ACCESSO AI DATI****ADSP - Profilo di accesso** 1**ADSM - Motivazione** scheda contenente dati liberamente accessibili**CM - COMPILAZIONE****CMP - COMPILAZIONE****CMPD - Data** 2000**CMPN - Nome** Maida C.**FUR - Funzionario responsabile** Nepi Scirè G.**RVM - TRASCRIZIONE PER INFORMATIZZAZIONE****RVMD - Data** 2004**RVMN - Nome** Rizzo P.**AGG - AGGIORNAMENTO - REVISIONE****AGGD - Data** 2006**AGGN - Nome** ARTPAST/ Di Maio B.**AGGF - Funzionario responsabile** NR (recupero pregresso)**AGG - AGGIORNAMENTO - REVISIONE****AGGD - Data** 2009**AGGN - Nome** Raviele F.**AGGF - Funzionario responsabile** NR (recupero pregresso)