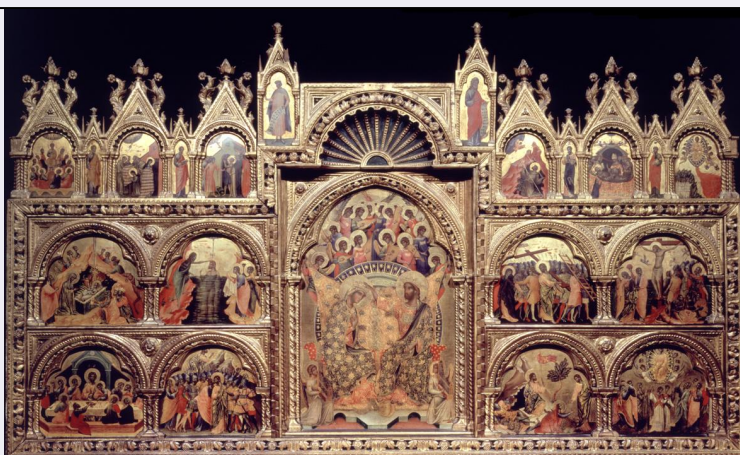


SCHEDA



CD - CODICI

TSK - Tipo Scheda OA

LIR - Livello ricerca P

NCT - CODICE UNIVOCO

NCTR - Codice regione 05

NCTN - Numero catalogo generale 00402034

ESC - Ente schedatore S472

ECP - Ente competente S472

RV - RELAZIONI

RVE - STRUTTURA COMPLESSA

RVEL - Livello 14

RVER - Codice bene radice 0500402034

OG - OGGETTO

OGT - OGGETTO

OGTD - Definizione dipinto

OGTP - Posizione ordine secondo da sinistra secondo

SGT - SOGGETTO

SGTI - Identificazione battesimo di Cristo

LC - LOCALIZZAZIONE GEOGRAFICO-AMMINISTRATIVA

PVC - LOCALIZZAZIONE GEOGRAFICO-AMMINISTRATIVA ATTUALE

PVCS - Stato Italia

PVCR - Regione Veneto

PVCP - Provincia VE

PVCC - Comune Venezia

LDC - COLLOCAZIONE SPECIFICA

LDCT - Tipologia convento

LDCN - Denominazione Convento dei Canonici Lateranensi

LDCC - Complesso monumentale di appartenenza ex Convento dei Canonici Lateranensi

LDCU - Denominazione spazio viabilistico	Dorsoduro, 1050
LDCM - Denominazione raccolta	Gallerie dell'Accademia
LDCS - Specifiche	Sala I
UB - UBICAZIONE E DATI PATRIMONIALI	
INV - INVENTARIO DI MUSEO O SOPRINTENDENZA	
INVN - Numero	00092
INVD - Data	1871
DT - CRONOLOGIA	
DTZ - CRONOLOGIA GENERICA	
DTZG - Secolo	sec. XIV
DTS - CRONOLOGIA SPECIFICA	
DTSI - Da	1350
DTSV - Validita'	ca.
DTSF - A	1350
DTSL - Validita'	ca.
DTM - Motivazione cronologia	NR (recupero pregresso)
AU - DEFINIZIONE CULTURALE	
AUT - AUTORE	
AUTM - Motivazione dell'attribuzione	NR (recupero pregresso)
AUTN - Nome scelto	Paolo Veneziano
AUTA - Dati anagrafici	notizie prima metà sec. XIV/ 1358-1362
AUTH - Sigla per citazione	00000341
MT - DATI TECNICI	
MTC - Materia e tecnica	tavola/ doratura
MIS - MISURE	
MISA - Altezza	40
MISL - Larghezza	94
CO - CONSERVAZIONE	
STC - STATO DI CONSERVAZIONE	
STCC - Stato di conservazione	buono
DA - DATI ANALITICI	
DES - DESCRIZIONE	
DESO - Indicazioni sull'oggetto	NR (recupero pregresso)
DESI - Codifica Iconclass	NR (recupero pregresso)
DESS - Indicazioni sul soggetto	Soggetti sacri: battesimo di Cristo.
	Al centro, l'Incoronazione della Vergine. Ai lati, le Storie di Cristo. Ne l coronamento superiore, a sinistra: la Pentecoste, san Matteo, la vestizi one di santa Chiara, san Giovanni, san Francesco rende le vesti al padre; a destra, san Francesco riceve le stimmate, san Marco, morte

NSC - Notizie storico-critiche

di san Francesco, san Luca, Cristo Giudice; al centro, i due profeti Isaia e Daniele. Proviene dalla chiesa veneziana di Santa Chiara, come confermano anche le immagini francescane del coronamento e soprattutto, nell'episodio con la morte di san Francesco, la piccola monaca, probabile committente del polittico. Databile intorno al 1350, ben documenta quel processo di inserimento nella cultura bizantineggiante di motivi di terraferma, già presenti fin dall'"Incoronazione della Vergine" della National Gallery di Washington del 1324 e che qui si complicano con effetti decorativi e insieme con un più accentuato bizantinismo. Quest'ultima componente dello stile di Paolo ha fatto addirittura supporre un suo possibile viaggio a Costantinopoli, da cui avrebbe attinto queste nuove suggestioni. L'opera presenta notevoli diversità tra i piccoli episodi laterali e le grandi figure centrali, arabeschi di straordinaria raffinatezza. Questa divergenza non ci autorizza tuttavia a ravvisare l'intervento di altre mani, vista la qualità sempre alta della composizione. L'artista alterna l'aulico e prezioso linguaggio bizantino della parte centrale - con la sua iconica fissità che ben si adatta a un evento al di fuori del tempo e dello spazio reali - con precisi riferimenti alla cultura occidentale nel narrativo svolgersi delle "storie".

TU - CONDIZIONE GIURIDICA E VINCOLI**ACQ - ACQUISIZIONE**

ACQT - Tipo acquisizione	soppressione
ACQN - Nome	chiesa di Santa Chiara
ACQD - Data acquisizione	1812
ACQL - Luogo acquisizione	VE/ Venezia

CDG - CONDIZIONE GIURIDICA

CDGG - Indicazione generica	proprietà Stato
CDGS - Indicazione specifica	Ministero per i Beni e le Attività Culturali

DO - FONTI E DOCUMENTI DI RIFERIMENTO**FTA - DOCUMENTAZIONE FOTOGRAFICA**

FTAX - Genere	documentazione allegata
FTAP - Tipo	diapositiva colore
FTAN - Codice identificativo	SBAS VE g0021

BIB - BIBLIOGRAFIA

BIBX - Genere	bibliografia specifica
BIBA - Autore	Moschini Marconi S.
BIBD - Anno di edizione	1955
BIBH - Sigla per citazione	00000072
BIBN - V., pp., nn.	pp. 15-16, n. 12

BIB - BIBLIOGRAFIA

BIBX - Genere	bibliografia specifica
BIBA - Autore	D'Arcais F.
BIBD - Anno di edizione	1992
BIBH - Sigla per citazione	00002835
BIBN - V., pp., nn.	pp. 440-442, 448-451, 458

BIBI - V., tavv., figg.	30-32
BIB - BIBLIOGRAFIA	
BIBX - Genere	bibliografia specifica
BIBA - Autore	Gibbs R.
BIBD - Anno di edizione	1992
BIBH - Sigla per citazione	00002837
BIBN - V., pp., nn.	p. 183
BIB - BIBLIOGRAFIA	
BIBX - Genere	bibliografia specifica
BIBA - Autore	Hoeniger C.
BIBD - Anno di edizione	1992
BIBH - Sigla per citazione	00002836
BIBN - V., pp., nn.	pp. 442, 448, 458
BIB - BIBLIOGRAFIA	
BIBX - Genere	bibliografia specifica
BIBA - Autore	Land N.E.
BIBD - Anno di edizione	1994
BIBH - Sigla per citazione	00002481
BIBN - V., pp., nn.	pp. 26-27, 30
BIBI - V., tavv., figg.	14
BIB - BIBLIOGRAFIA	
BIBX - Genere	bibliografia specifica
BIBA - Autore	Cook W.R.
BIBD - Anno di edizione	1996
BIBH - Sigla per citazione	00002147
BIBN - V., pp., nn.	pp. 7-34
BIBI - V., tavv., figg.	18-22
BIB - BIBLIOGRAFIA	
BIBX - Genere	bibliografia specifica
BIBA - Autore	Nepi Scirè G.
BIBD - Anno di edizione	1998
BIBH - Sigla per citazione	00000156
BIBN - V., pp., nn.	pp. 22-23
BIBI - V., tavv., figg.	2
BIB - BIBLIOGRAFIA	
BIBX - Genere	bibliografia specifica
BIBA - Autore	Warr C.
BIBD - Anno di edizione	1998
BIBH - Sigla per citazione	00002242
BIBN - V., pp., nn.	pp. 415-430
BIBI - V., tavv., figg.	3
BIB - BIBLIOGRAFIA	

BIBX - Genere	bibliografia specifica
BIBA - Autore	Augusti A.
BIBD - Anno di edizione	1999
BIBH - Sigla per citazione	00002622
BIBN - V., pp., nn.	pp. 10-11, 83-84
BIB - BIBLIOGRAFIA	
BIBX - Genere	bibliografia di confronto
BIBA - Autore	Schmidt V.M.
BIBD - Anno di edizione	2000
BIBH - Sigla per citazione	00002200
BIBN - V., pp., nn.	pp. 33-38
BIBI - V., tavv., figg.	10
BIB - BIBLIOGRAFIA	
BIBX - Genere	bibliografia specifica
BIBA - Autore	Ragionieri G.
BIBD - Anno di edizione	2000
BIBH - Sigla per citazione	00002877
BIBN - V., pp., nn.	p. 238
BIBI - V., tavv., figg.	227
BIB - BIBLIOGRAFIA	
BIBX - Genere	bibliografia specifica
BIBA - Autore	Nepi Scire' G.
BIBD - Anno di edizione	2002
BIBH - Sigla per citazione	00002717
BIBN - V., pp., nn.	pp. 20-21
BIBI - V., tavv., figg.	4
BIB - BIBLIOGRAFIA	
BIBX - Genere	bibliografia specifica
BIBA - Autore	Schneidert N.
BIBD - Anno di edizione	2002
BIBH - Sigla per citazione	00002629
BIBN - V., pp., nn.	pp. 7-11
BIBI - V., tavv., figg.	1
BIB - BIBLIOGRAFIA	
BIBX - Genere	bibliografia specifica
BIBA - Autore	Tiozzo C.B.
BIBD - Anno di edizione	2002
BIBH - Sigla per citazione	00002468
BIBN - V., pp., nn.	pp. 9-14
BIBI - V., tavv., figg.	II
BIB - BIBLIOGRAFIA	
BIBX - Genere	bibliografia specifica

BIBA - Autore	Pedrocco F.
BIBD - Anno di edizione	2003
BIBH - Sigla per citazione	00001977
BIBN - V., pp., nn.	pp. 150-153
BIB - BIBLIOGRAFIA	
BIBX - Genere	bibliografia specifica
BIBA - Autore	Pallucchini R.
BIBD - Anno di edizione	1964
BIBH - Sigla per citazione	00001503
BIBN - V., pp., nn.	pp. 45-48
BIB - BIBLIOGRAFIA	
BIBX - Genere	bibliografia specifica
BIBA - Autore	Muraro M.
BIBD - Anno di edizione	1969
BIBH - Sigla per citazione	00001571
BIBN - V., pp., nn.	pp. 147-148
BIB - BIBLIOGRAFIA	
BIBX - Genere	bibliografia specifica
BIBA - Autore	Borla S.
BIBD - Anno di edizione	1970
BIBH - Sigla per citazione	00001527
BIBI - V., tavv., figg.	201-202
BIB - BIBLIOGRAFIA	
BIBX - Genere	bibliografia specifica
BIBA - Autore	Nepi Scirè G./ Valcanover F.
BIBD - Anno di edizione	1985
BIBH - Sigla per citazione	00000101
BIBN - V., pp., nn.	p. 146
BIBI - V., tavv., figg.	198
AD - ACCESSO AI DATI	
ADS - SPECIFICHE DI ACCESSO AI DATI	
ADSP - Profilo di accesso	1
ADSM - Motivazione	scheda contenente dati liberamente accessibili
CM - COMPILAZIONE	
CMP - COMPILAZIONE	
CMPD - Data	1998
CMPN - Nome	Nepi Scirè G.
FUR - Funzionario responsabile	Spadavecchia F.
AGG - AGGIORNAMENTO - REVISIONE	
AGGD - Data	2004
AGGN - Nome	Rizzo P.
AGGF - Funzionario	

responsabile	NR (recupero pregresso)
AGG - AGGIORNAMENTO - REVISIONE	
AGGD - Data	2006
AGGN - Nome	ARTPAST/ Di Maio B.
AGGF - Funzionario responsabile	NR (recupero pregresso)