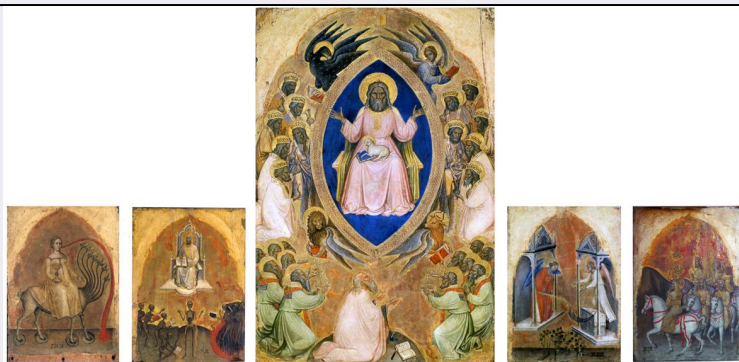


# SCHEDA



## CD - CODICI

TSK - Tipo Scheda OA

LIR - Livello ricerca P

### NCT - CODICE UNIVOCO

NCTR - Codice regione 05

NCTN - Numero catalogo generale 00402041

ESC - Ente schedatore S472

ECP - Ente competente S472

## RV - RELAZIONI

### RVE - STRUTTURA COMPLESSA

RVEL - Livello 5

RVER - Codice bene radice 0500402041

RVES - Codice bene componente 0500402046

## OG - OGGETTO

### OGT - OGGETTO

OGTD - Definizione dipinto

OGTP - Posizione al centro

### SGT - SOGGETTO

SGTI - Identificazione Cristo in trono con il tetramorfo e i ventiquattro seniori dell'Apocalisse

SGTT - Titolo Polittico dell'Apocalisse: La visione di San Giovanni

## LC - LOCALIZZAZIONE GEOGRAFICO-AMMINISTRATIVA

### PVC - LOCALIZZAZIONE GEOGRAFICO-AMMINISTRATIVA ATTUALE

PVCS - Stato Italia

PVCR - Regione Veneto

PVCP - Provincia VE

PVCC - Comune Venezia

### LDC - COLLOCAZIONE SPECIFICA

LDCT - Tipologia convento

LDCN - Denominazione Convento dei Canonici Lateranensi

LDCC - Complesso monumentale di ex Convento dei Canonici Lateranensi

<b>appartenenza</b>	
<b>LDCU - Denominazione spazio viabilistico</b>	Dorsoduro, 1050
<b>LDCM - Denominazione raccolta</b>	Gallerie dell'Accademia
<b>LDCS - Specifiche</b>	Sala I
<b>UB - UBICAZIONE E DATI PATRIMONIALI</b>	
<b>INV - INVENTARIO DI MUSEO O SOPRINTENDENZA</b>	
<b>INVN - Numero</b>	1000a
<b>INVD - Data</b>	1997
<b>DT - CRONOLOGIA</b>	
<b>DTZ - CRONOLOGIA GENERICA</b>	
<b>DTZG - Secolo</b>	sec. XIV
<b>DTS - CRONOLOGIA SPECIFICA</b>	
<b>DTSI - Da</b>	1343
<b>DTSF - A</b>	1343
<b>DTM - Motivazione cronologia</b>	NR (recupero pregresso)
<b>AU - DEFINIZIONE CULTURALE</b>	
<b>AUT - AUTORE</b>	
<b>AUTM - Motivazione dell'attribuzione</b>	NR (recupero pregresso)
<b>AUTN - Nome scelto</b>	Alberegno Jacobello
<b>AUTA - Dati anagrafici</b>	/ ante 1397
<b>AUTH - Sigla per citazione</b>	00000086
<b>MT - DATI TECNICI</b>	
<b>MTC - Materia e tecnica</b>	tavola/ doratura
<b>MIS - MISURE</b>	
<b>MISA - Altezza</b>	95
<b>MISL - Larghezza</b>	61
<b>CO - CONSERVAZIONE</b>	
<b>STC - STATO DI CONSERVAZIONE</b>	
<b>STCC - Stato di conservazione</b>	buono
<b>RS - RESTAURI</b>	
<b>RST - RESTAURI</b>	
<b>RSTD - Data</b>	1952
<b>DA - DATI ANALITICI</b>	
<b>DES - DESCRIZIONE</b>	
<b>DESO - Indicazioni sull'oggetto</b>	NR (recupero pregresso)
<b>DESI - Codifica Iconclass</b>	NR (recupero pregresso)
<b>DESS - Indicazioni sul soggetto</b>	Soggetti sacri: Cristo in trono con il tetramorfo e i ventiquattro seniori dell'Apocalisse.
<b>ISR - ISCRIZIONI</b>	

<b>ISRC - Classe di appartenenza</b>	documentaria
<b>ISRS - Tecnica di scrittura</b>	NR (recupero pregresso)
<b>ISRP - Posizione</b>	Tavola Giudizio Universale, libro aperto di Cristo
<b>ISRI - Trascrizione</b>	CHI NO/N SCR/ TI - SU/QUESTO/LIBRO//SERA DA/NADI
<b>NSC - Notizie storico-critiche</b>	<p>Le cinque tavolette raffigurano una delle visioni descritte da san Giovanni nell'"Apocalisse", i cui passi sono indicati in numeri romani. In quella centrale vi è l'Eterno in gloria con l'agnello tra i quattro simboli degli evangelisti (IV), con "sei ali [...] e pieni d'occhi" adorato da ventiquattro vegliardi. In quelle laterali vi è la vendemmia del mondo (XIV): "agita la tua falce tagliente e vendemmia i grappoli della vigna della terra, perchè l'uva è matura" (14,5-16,1); Babilonia (XVII), ossia "la grande meretrice [...] seduta sopra una bestia [...] con sette teste e dieci corna" (16,2-17,8); la cavalcata dei re (XIX): "Ed ecco un cavallo bianco e colui che ci stava sopra [...] sul suo capo molti diademi e gli eserciti che sono nel cielo lo seguono su cavalli bianchi" (18,18-19,21) e il Giudizio finale (XX): "Vidi un gran trono bianco e colui che vi era assiso [...]. E vidi i morti, grandi e piccoli, in piedi davanti al Trono; poi furono aperti i libri [...]"(20,11-22,5). Sul libro che il Cristo tiene aperto si legge: "chi no / n è scri / ti.su / questo / libro // sera da / nadi". Originaria mente, fino al 1810, nella chiesa di San Giovanni Evangelista di Torcello, nel giro di pochi decenni progressivamente andata in rovina fino alla demolizione. Il complesso tema allegorico assolve con esemplare chiarezza la sua funzione didattica, mentre la cultura figurativa di Giusto de' Menabuo viene trasposta in termini di sensibilità cromatica e forza espressiva tipicamente veneziane. La chiesa di San Giovanni Evangelista di Torcello fu ricostruita dopo l'incendio del 1343, anno che ci fornisce un termine <i>post quem</i> per la datazione dell'opera, collocabile infatti nella seconda metà del secolo.</p>

## TU - CONDIZIONE GIURIDICA E VINCOLI

### ACQ - ACQUISIZIONE

<b>ACQT - Tipo acquisizione</b>	restituzione postbellica
<b>ACQD - Data acquisizione</b>	1919

### CDG - CONDIZIONE GIURIDICA

<b>CDGG - Indicazione generica</b>	proprietà Stato
<b>CDGS - Indicazione specifica</b>	Ministero per i Beni e le Attività Culturali

## DO - FONTI E DOCUMENTI DI RIFERIMENTO

### FTA - DOCUMENTAZIONE FOTOGRAFICA

<b>FTAX - Genere</b>	documentazione allegata
<b>FTAP - Tipo</b>	fotografia colore
<b>FTAN - Codice identificativo</b>	SBAS VE g1000a

### BIB - BIBLIOGRAFIA

<b>BIBX - Genere</b>	bibliografia specifica
<b>BIBA - Autore</b>	Moschini Marconi S.
<b>BIBD - Anno di edizione</b>	1955
<b>BIBH - Sigla per citazione</b>	00000072
<b>BIBN - V., pp., nn.</b>	pp. 5-6, n. 1

**BIB - BIBLIOGRAFIA**

<b>BIBX - Genere</b>	bibliografia specifica
<b>BIBA - Autore</b>	Pallucchini R.
<b>BIBD - Anno di edizione</b>	1964
<b>BIBH - Sigla per citazione</b>	00001503
<b>BIBN - V., pp., nn.</b>	pp. 209-210

**BIB - BIBLIOGRAFIA**

<b>BIBX - Genere</b>	bibliografia specifica
<b>BIBA - Autore</b>	Nepi Scirè G./ Valcanover F.
<b>BIBD - Anno di edizione</b>	1985
<b>BIBH - Sigla per citazione</b>	00000101
<b>BIBN - V., pp., nn.</b>	p. 79
<b>BIBI - V., tavv., figg.</b>	2

**BIB - BIBLIOGRAFIA**

<b>BIBX - Genere</b>	bibliografia specifica
<b>BIBA - Autore</b>	D'Arcais F.
<b>BIBD - Anno di edizione</b>	1992
<b>BIBH - Sigla per citazione</b>	00002835
<b>BIBN - V., pp., nn.</b>	p. 78
<b>BIBI - V., tavv., figg.</b>	87-88

**BIB - BIBLIOGRAFIA**

<b>BIBX - Genere</b>	bibliografia di confronto
<b>BIBA - Autore</b>	Lorenzoni G.
<b>BIBD - Anno di edizione</b>	1993
<b>BIBH - Sigla per citazione</b>	00001650
<b>BIBN - V., pp., nn.</b>	pp. 68-70
<b>BIBI - V., tavv., figg.</b>	1

**BIB - BIBLIOGRAFIA**

<b>BIBX - Genere</b>	bibliografia specifica
<b>BIBA - Autore</b>	Nepi Scirè G.
<b>BIBD - Anno di edizione</b>	1998
<b>BIBH - Sigla per citazione</b>	00000156
<b>BIBN - V., pp., nn.</b>	p. 29
<b>BIBI - V., tavv., figg.</b>	16

**BIB - BIBLIOGRAFIA**

<b>BIBX - Genere</b>	bibliografia specifica
<b>BIBA - Autore</b>	Devitini A.
<b>BIBD - Anno di edizione</b>	1999
<b>BIBH - Sigla per citazione</b>	00002906
<b>BIBN - V., pp., nn.</b>	p. 80

**BIB - BIBLIOGRAFIA**

<b>BIBX - Genere</b>	bibliografia specifica
----------------------	------------------------

<b>BIBA - Autore</b>	Nepi Scire' G.
<b>BIBD - Anno di edizione</b>	2002
<b>BIBH - Sigla per citazione</b>	00002717
<b>BIBN - V., pp., nn.</b>	p. 32
<b>BIBI - V., tavv., figg.</b>	16

#### **AD - ACCESSO AI DATI**

##### **ADS - SPECIFICHE DI ACCESSO AI DATI**

<b>ADSP - Profilo di accesso</b>	1
<b>ADSM - Motivazione</b>	scheda contenente dati liberamente accessibili

#### **CM - COMPILAZIONE**

##### **CMP - COMPILAZIONE**

<b>CMPD - Data</b>	1998
<b>CMPN - Nome</b>	Nepi Scirè G.
<b>FUR - Funzionario responsabile</b>	Spadavecchia F.

##### **AGG - AGGIORNAMENTO - REVISIONE**

<b>AGGD - Data</b>	2004
<b>AGGN - Nome</b>	Rizzo P.
<b>AGGF - Funzionario responsabile</b>	NR (recupero pregresso)

##### **AGG - AGGIORNAMENTO - REVISIONE**

<b>AGGD - Data</b>	2006
<b>AGGN - Nome</b>	ARTPAST/ Di Maio B.
<b>AGGF - Funzionario responsabile</b>	NR (recupero pregresso)