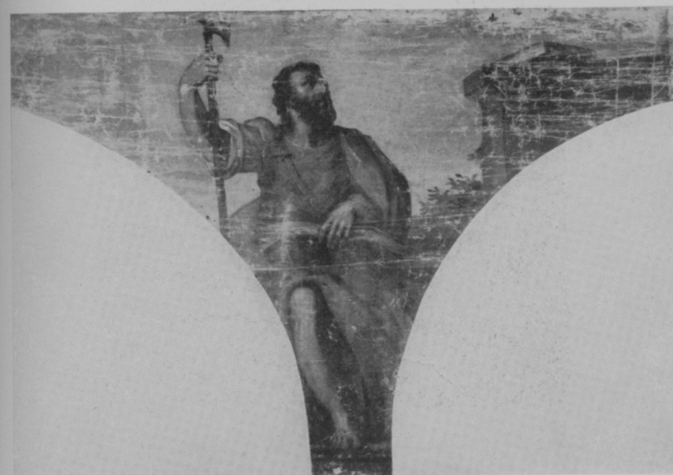


# SCHEDA



183 b - L. Corona (?): S. Taddeo apostolo

## CD - CODICI

TSK - Tipo Scheda OA

LIR - Livello ricerca P

### NCT - CODICE UNIVOCO

NCTR - Codice regione 05

NCTN - Numero catalogo generale 00402281

ESC - Ente schedatore S472

ECP - Ente competente S472

## RV - RELAZIONI

ROZ - Altre relazioni 0500402251

ROZ - Altre relazioni 0500402280

ROZ - Altre relazioni 0500402282

## OG - OGGETTO

### OGT - OGGETTO

OGTD - Definizione dipinto

OGTV - Identificazione ciclo

OGTN - Denominazione /dedicazione ciclo dei 5 apostoli

### SGT - SOGGETTO

SGTI - Identificazione santo

SGTT - Titolo San Taddeo

## LC - LOCALIZZAZIONE GEOGRAFICO-AMMINISTRATIVA

### PVC - LOCALIZZAZIONE GEOGRAFICO-AMMINISTRATIVA ATTUALE

PVCS - Stato Italia

PVCR - Regione Veneto

PVCP - Provincia VE

PVCC - Comune Venezia

**LDC - COLLOCAZIONE SPECIFICA**

<b>LDCT - Tipologia</b>	convento
<b>LDCN - Denominazione</b>	Convento dei Canonici Lateranensi
<b>LDCC - Complesso monumentale di appartenenza</b>	ex Convento dei Canonici Lateranensi
<b>LDCU - Denominazione spazio viabilistico</b>	Dorsoduro, 1050
<b>LDCM - Denominazione raccolta</b>	Gallerie dell'Accademia
<b>LDCS - Specifiche</b>	deposito esterno

**UB - UBICAZIONE E DATI PATRIMONIALI****INV - INVENTARIO DI MUSEO O SOPRINTENDENZA**

<b>INVN - Numero</b>	1113
<b>INVD - Data</b>	1924

**LA - ALTRE LOCALIZZAZIONI GEOGRAFICO-AMMINISTRATIVE**

<b>TCL - Tipo di localizzazione</b>	luogo di deposito
-------------------------------------	-------------------

**PRV - LOCALIZZAZIONE GEOGRAFICO-AMMINISTRATIVA**

<b>PRVR - Regione</b>	Veneto
<b>PRVP - Provincia</b>	VE
<b>PRVC - Comune</b>	Venezia

**PRC - COLLOCAZIONE SPECIFICA**

<b>PRCT - Tipologia</b>	chiesa
<b>PRCQ - Qualificazione</b>	chiusa al culto
<b>PRCD - Denominazione</b>	San Gregorio

**DT - CRONOLOGIA****DTZ - CRONOLOGIA GENERICA**

<b>DTZG - Secolo</b>	secc. XVI/ XVII
----------------------	-----------------

**DTS - CRONOLOGIA SPECIFICA**

<b>DTSI - Da</b>	1580
<b>DTSV - Validita'</b>	ca.
<b>DTSF - A</b>	1605
<b>DTSL - Validita'</b>	ca.

<b>DTM - Motivazione cronologia</b>	analisi stilistica
-------------------------------------	--------------------

**AU - DEFINIZIONE CULTURALE****AUT - AUTORE**

<b>AUTS - Riferimento all'autore</b>	attribuito
<b>AUTR - Riferimento all'intervento</b>	esecuzione
<b>AUTM - Motivazione dell'attribuzione</b>	analisi stilistica
<b>AUTN - Nome scelto</b>	Corona Leonardo detto Leonardo da Murano
<b>AUTA - Dati anagrafici</b>	1561/ 1605

<b>AUTH - Sigla per citazione</b>	00000098
<b>MT - DATI TECNICI</b>	
<b>MTC - Materia e tecnica</b>	tela/ pittura a olio
<b>MIS - MISURE</b>	
<b>MISA - Altezza</b>	225
<b>MISL - Larghezza</b>	320
<b>FRM - Formato</b>	sagomato
<b>CO - CONSERVAZIONE</b>	
<b>STC - STATO DI CONSERVAZIONE</b>	
<b>STCC - Stato di conservazione</b>	discreto
<b>STCS - Indicazioni specifiche</b>	alcune abrasione del colore nello sfondo
<b>DA - DATI ANALITICI</b>	
<b>DES - DESCRIZIONE</b>	
<b>DESO - Indicazioni sull'oggetto</b>	NR (recupero pregresso)
<b>DESI - Codifica Iconclass</b>	NR (recupero pregresso)
<b>DESS - Indicazioni sul soggetto</b>	Personaggi: San Taddeo. Attributi: (San Taddeo) alabarda. Architetture.
<b>NSC - Notizie storico-critiche</b>	La tela si trovava in origine nella chiesa di San Basilio, divenne poi di proprietà demaniale durante le soppressioni napoleoniche e passò prima nel deposito di San Giovanni Evangelista, poi al Palazzo Ducale con l'attribuzione al Gambarato. Nel 1868 furono consegnati all'Accademia. Secondo il Boschini a San Basilio c'erano dei dipinti raffiguranti gli apostoli di opera di Leonardo Corona da Murano. La Moschini Marconi (1962) ritiene l'attribuzione attendibile.
<b>TU - CONDIZIONE GIURIDICA E VINCOLI</b>	
<b>ACQ - ACQUISIZIONE</b>	
<b>ACQT - Tipo acquisizione</b>	soppressione
<b>ACQN - Nome</b>	chiesa di San Basilio
<b>ACQD - Data acquisizione</b>	1868
<b>CDG - CONDIZIONE GIURIDICA</b>	
<b>CDGG - Indicazione generica</b>	proprietà Stato
<b>CDGS - Indicazione specifica</b>	Ministero per i Beni e le Attività Culturali
<b>DO - FONTI E DOCUMENTI DI RIFERIMENTO</b>	
<b>FTA - DOCUMENTAZIONE FOTOGRAFICA</b>	
<b>FTAX - Genere</b>	documentazione allegata
<b>FTAP - Tipo</b>	fotografia b/n
<b>FTAN - Codice identificativo</b>	SBAS VE RC1113
<b>FTAT - Note</b>	intero
<b>BIB - BIBLIOGRAFIA</b>	
<b>BIBX - Genere</b>	bibliografia specifica
<b>BIBA - Autore</b>	Moschini Marconi S.

<b>BIBD - Anno di edizione</b>	1970
<b>BIBH - Sigla per citazione</b>	00000074
<b>BIBN - V., pp., nn.</b>	vol. II, p. 111, n. 183
<b>BIB - BIBLIOGRAFIA</b>	
<b>BIBX - Genere</b>	bibliografia di confronto
<b>BIBA - Autore</b>	Repetto Contaldo M.
<b>BIBD - Anno di edizione</b>	1983
<b>BIBH - Sigla per citazione</b>	00001975
<b>BIBN - V., pp., nn.</b>	pp. 286-290
<b>BIB - BIBLIOGRAFIA</b>	
<b>BIBX - Genere</b>	bibliografia di confronto
<b>BIBA - Autore</b>	Rearick W.R.
<b>BIBD - Anno di edizione</b>	2001
<b>BIBH - Sigla per citazione</b>	00003695
<b>BIBN - V., pp., nn.</b>	p. 197
<b>BIB - BIBLIOGRAFIA</b>	
<b>BIBX - Genere</b>	bibliografia di confronto
<b>BIBA - Autore</b>	Lucco M.
<b>BIBD - Anno di edizione</b>	2000
<b>BIBH - Sigla per citazione</b>	00003692
<b>BIBN - V., pp., nn.</b>	p. 22
<b>BIB - BIBLIOGRAFIA</b>	
<b>BIBX - Genere</b>	bibliografia di confronto
<b>BIBA - Autore</b>	Lucco M.
<b>BIBD - Anno di edizione</b>	1998
<b>BIBH - Sigla per citazione</b>	00003698
<b>BIBN - V., pp., nn.</b>	p. 614/694
<b>BIB - BIBLIOGRAFIA</b>	
<b>BIBX - Genere</b>	bibliografia di confronto
<b>BIBA - Autore</b>	Pallucchini R.
<b>BIBD - Anno di edizione</b>	1981
<b>BIBH - Sigla per citazione</b>	00001578
<b>AD - ACCESSO AI DATI</b>	
<b>ADS - SPECIFICHE DI ACCESSO AI DATI</b>	
<b>ADSP - Profilo di accesso</b>	1
<b>ADSM - Motivazione</b>	scheda contenente dati liberamente accessibili
<b>CM - COMPILAZIONE</b>	
<b>CMP - COMPILAZIONE</b>	
<b>CMPD - Data</b>	2000
<b>CMPN - Nome</b>	Maida C.
<b>FUR - Funzionario responsabile</b>	Nepi Scirè G.

**AGG - AGGIORNAMENTO - REVISIONE**

<b>AGGD - Data</b>	2004
<b>AGGN - Nome</b>	Rizzo P.
<b>AGGF - Funzionario responsabile</b>	NR (recupero pregresso)

**AGG - AGGIORNAMENTO - REVISIONE**

<b>AGGD - Data</b>	2006
<b>AGGN - Nome</b>	ARTPAST/ Di Maio B.
<b>AGGF - Funzionario responsabile</b>	NR (recupero pregresso)

**AGG - AGGIORNAMENTO - REVISIONE**

<b>AGGD - Data</b>	2009
<b>AGGN - Nome</b>	Riva E.
<b>AGGF - Funzionario responsabile</b>	NR (recupero pregresso)