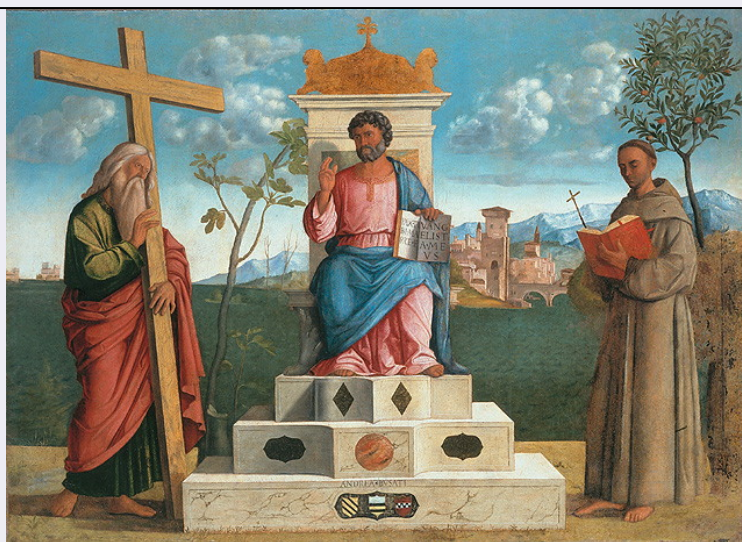


SCHEDA



CD - CODICI

TSK - Tipo Scheda	OA
LIR - Livello ricerca	P
NCT - CODICE UNIVOCO	
NCTR - Codice regione	05
NCTN - Numero catalogo generale	00402298
ESC - Ente schedatore	S472
ECP - Ente competente	S472

OG - OGGETTO

OGT - OGGETTO

OGTD - Definizione	dipinto
OGTV - Identificazione	opera isolata

SGT - SOGGETTO

SGTI - Identificazione	Santi
SGTT - Titolo	San Marco in trono tra Sant'Andrea e San Francesco d'Assisi

LC - LOCALIZZAZIONE GEOGRAFICO-AMMINISTRATIVA

PVC - LOCALIZZAZIONE GEOGRAFICO-AMMINISTRATIVA ATTUALE

PVCS - Stato	Italia
PVCR - Regione	Veneto
PVCP - Provincia	VE
PVCC - Comune	Venezia

LDC - COLLOCAZIONE SPECIFICA

LDCT - Tipologia	convento
LDCN - Denominazione	Convento dei Canonici Lateranensi
LDCC - Complesso monumentale di appartenenza	ex Convento dei Canonici Lateranensi
LDCU - Denominazione spazio viabilistico	Dorsoduro, 1050

LDCM - Denominazione raccolta	Gallerie dell'Accademia
LDCS - Specifiche	deposito
UB - UBICAZIONE E DATI PATRIMONIALI	
INV - INVENTARIO DI MUSEO O SOPRINTENDENZA	
INVN - Numero	81
INVD - Data	1924
DT - CRONOLOGIA	
DTZ - CRONOLOGIA GENERICA	
DTZG - Secolo	sec. XVI
DTZS - Frazione di secolo	prima metà
DTS - CRONOLOGIA SPECIFICA	
DTSI - Da	1530
DTSV - Validita'	ca.
DTSF - A	1532
DTSL - Validita'	ca.
DTM - Motivazione cronologia	analisi storica
AU - DEFINIZIONE CULTURALE	
AUT - AUTORE	
AUTS - Riferimento all'autore	attribuito
AUTR - Riferimento all'intervento	esecuzione
AUTM - Motivazione dell'attribuzione	analisi stilistica
AUTN - Nome scelto	Busati Andrea
AUTA - Dati anagrafici	notizie fine sec. XV - prima metà sec. XVI
AUTH - Sigla per citazione	00000259
MT - DATI TECNICI	
MTC - Materia e tecnica	tela/ pittura a olio
MIS - MISURE	
MISA - Altezza	171
MISL - Larghezza	226
FRM - Formato	rettangolare
CO - CONSERVAZIONE	
STC - STATO DI CONSERVAZIONE	
STCC - Stato di conservazione	discreto
RS - RESTAURI	
RST - RESTAURI	
RSTD - Data	1783
RSTN - Nome operatore	Edwards P.
DA - DATI ANALITICI	
DES - DESCRIZIONE	

DESO - Indicazioni sull'oggetto	NR (recupero pregresso)
DESI - Codifica Iconclass	NR (recupero pregresso)
DESS - Indicazioni sul soggetto	Personaggi: San Marco; Sant'Andrea; San Francesco. Oggetti: trono; croce; crocifisso. Paesaggi: albero; case.

ISR - ISCRIZIONI

ISRC - Classe di appartenenza	documentaria
ISRS - Tecnica di scrittura	a pennello
ISRT - Tipo di caratteri	lettere capitali
ISRP - Posizione	sul basamento del trono
ISRA - Autore	Andrea Busati
ISRI - Trascrizione	ANDREA BUSATI

STM - STEMMI, EMBLEMI, MARCHI

STMC - Classe di appartenenza	stemma
STMQ - Qualificazione	familiare
STMI - Identificazione	Badoer Andrea
STMP - Posizione	in basso a sinistra
STMD - Descrizione	stemma fasciato

STM - STEMMI, EMBLEMI, MARCHI

STMC - Classe di appartenenza	stemma
STMQ - Qualificazione	familiare
STMI - Identificazione	Diedo Marco
STMP - Posizione	in basso al centro
STMD - Descrizione	stemma troncato

STM - STEMMI, EMBLEMI, MARCHI

STMC - Classe di appartenenza	stemma
STMQ - Qualificazione	familiare
STMI - Identificazione	Gabriel Bernardino
STMP - Posizione	in basso a destra
STMD - Descrizione	stemma troncato

NSC - Notizie storico-critiche

Il dipinto si trovava del Magistrato delle Ragion Vecchie nel Palazzo dei Camerlenghi; pervenne alle Gallerie nel 1812. Secondo la Moschini Marconi (1962) si tratta di uno dei quei dipinti che, secondo l'uso, gli ufficiali delle varie magistrature, uscendo di carica, facevano eseguire con l'immagine dei propri santi patroni e con lo stemma del proprio casato. E' una delle poche opere sicure di Andrea Busati.

TU - CONDIZIONE GIURIDICA E VINCOLI

ACQ - ACQUISIZIONE

ACQN - Nome	Edwards
ACQD - Data acquisizione	1812

CDG - CONDIZIONE GIURIDICA

CDGG - Indicazione generica	proprietà Stato
CDGS - Indicazione specifica	Ministero per i Beni e le Attività Culturali

DO - FONTI E DOCUMENTI DI RIFERIMENTO

FTA - DOCUMENTAZIONE FOTOGRAFICA

FTAX - Genere	documentazione allegata
FTAP - Tipo	fotografia colore
FTAN - Codice identificativo	SBAS VE RC0081
FTAT - Note	intero

FTA - DOCUMENTAZIONE FOTOGRAFICA

FTAX - Genere	documentazione esistente
FTAP - Tipo	fotografia b/n
FTAN - Codice identificativo	3682/G

BIB - BIBLIOGRAFIA

BIBX - Genere	bibliografia specifica
BIBA - Autore	Moschini Marconi S.
BIBD - Anno di edizione	1955
BIBH - Sigla per citazione	00000072
BIBN - V., pp., nn.	vol. I, pp. 95-96, n. 93

BIB - BIBLIOGRAFIA

BIBX - Genere	bibliografia specifica
BIBA - Autore	Tranquilli G.
BIBD - Anno di edizione	1996
BIBH - Sigla per citazione	00000132
BIBN - V., pp., nn.	pp. 173-187
BIBI - V., tavv., figg.	1-6

BIB - BIBLIOGRAFIA

BIBX - Genere	bibliografia specifica
BIBA - Autore	Lugato F.
BIBD - Anno di edizione	1997
BIBH - Sigla per citazione	00000118
BIBN - V., pp., nn.	p. 150
BIBI - V., tavv., figg.	16

BIB - BIBLIOGRAFIA

BIBX - Genere	bibliografia di confronto
BIBA - Autore	Tempestini A.
BIBD - Anno di edizione	1993
BIBH - Sigla per citazione	00000323

BIB - BIBLIOGRAFIA

BIBX - Genere	bibliografia di confronto
BIBA - Autore	Heinemann G.
BIBD - Anno di edizione	1962

BIBH - Sigla per citazione	00000386
BIBN - V., pp., nn.	p. 355-356
AD - ACCESSO AI DATI	
ADS - SPECIFICHE DI ACCESSO AI DATI	
ADSP - Profilo di accesso	1
ADSM - Motivazione	scheda contenente dati liberamente accessibili
CM - COMPILAZIONE	
CMP - COMPILAZIONE	
CMPD - Data	2000
CMPN - Nome	Maida C.
FUR - Funzionario responsabile	Nepi Scirè G.
AGG - AGGIORNAMENTO - REVISIONE	
AGGD - Data	2004
AGGN - Nome	Rizzo P.
AGGF - Funzionario responsabile	NR (recupero pregresso)
AGG - AGGIORNAMENTO - REVISIONE	
AGGD - Data	2006
AGGN - Nome	ARTPAST/ Riva E.
AGGF - Funzionario responsabile	NR (recupero pregresso)
AGG - AGGIORNAMENTO - REVISIONE	
AGGD - Data	2009
AGGN - Nome	Riva E.
AGGF - Funzionario responsabile	NR (recupero pregresso)