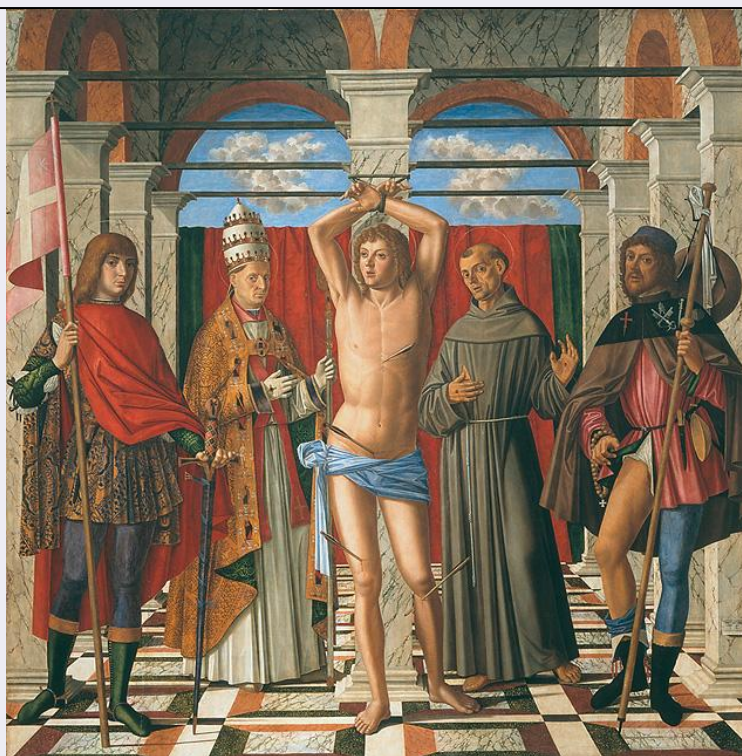


# SCHEDA



## CD - CODICI

TSK - Tipo Scheda OA

LIR - Livello ricerca P

### NCT - CODICE UNIVOCO

NCTR - Codice regione 05

NCTN - Numero catalogo generale 00402372

ESC - Ente schedatore S472

ECP - Ente competente S472

## OG - OGGETTO

### OGT - OGGETTO

OGTD - Definizione dipinto

OGTV - Identificazione opera isolata

### SGT - SOGGETTO

SGTI - Identificazione San Sebastiano tra i Santi Liberale e Gregorio, Francesco e Rocco

## LC - LOCALIZZAZIONE GEOGRAFICO-AMMINISTRATIVA

### PVC - LOCALIZZAZIONE GEOGRAFICO-AMMINISTRATIVA ATTUALE

PVCS - Stato Italia

PVCR - Regione Veneto

PVCP - Provincia VE

PVCC - Comune Venezia

### LDC - COLLOCAZIONE SPECIFICA

LDCT - Tipologia convento

LDCN - Denominazione Convento dei Canonici Lateranensi

LDCC - Complesso

<b>monumentale di appartenenza</b>	ex Convento dei Canonici Lateranensi
<b>LDCU - Denominazione spazio viabilistico</b>	Dorsoduro, 1050
<b>LDCM - Denominazione raccolta</b>	Gallerie dell'Accademia
<b>LDCS - Specifiche</b>	Quadreria
<b>UB - UBICAZIONE E DATI PATRIMONIALI</b>	
<b>INV - INVENTARIO DI MUSEO O SOPRINTENDENZA</b>	
<b>INVN - Numero</b>	97
<b>INVD - Data</b>	1924
<b>DT - CRONOLOGIA</b>	
<b>DTZ - CRONOLOGIA GENERICA</b>	
<b>DTZG - Secolo</b>	sec. XVI
<b>DTZS - Frazione di secolo</b>	inizio
<b>DTS - CRONOLOGIA SPECIFICA</b>	
<b>DTSI - Da</b>	1500
<b>DTSF - A</b>	1500
<b>DTM - Motivazione cronologia</b>	NR (recupero pregresso)
<b>AU - DEFINIZIONE CULTURALE</b>	
<b>AUT - AUTORE</b>	
<b>AUTM - Motivazione dell'attribuzione</b>	NR (recupero pregresso)
<b>AUTN - Nome scelto</b>	Mansueti Giovanni
<b>AUTA - Dati anagrafici</b>	notizie 1485/ 1526-1527
<b>AUTH - Sigla per citazione</b>	00000070
<b>MT - DATI TECNICI</b>	
<b>MTC - Materia e tecnica</b>	tavola/ pittura a olio
<b>MIS - MISURE</b>	
<b>MISA - Altezza</b>	203
<b>MISL - Larghezza</b>	201
<b>CO - CONSERVAZIONE</b>	
<b>STC - STATO DI CONSERVAZIONE</b>	
<b>STCC - Stato di conservazione</b>	buono
<b>RS - RESTAURI</b>	
<b>RST - RESTAURI</b>	
<b>RSTD - Data</b>	1995
<b>RSTE - Ente responsabile</b>	SBAS VE
<b>RSTN - Nome operatore</b>	Volpin S. e M.
<b>DA - DATI ANALITICI</b>	
<b>DES - DESCRIZIONE</b>	
<b>DESO - Indicazioni sull'oggetto</b>	NR (recupero pregresso)

<b>DESI - Codifica Iconclass</b>	NR (recupero pregresso)
<b>DESS - Indicazioni sul soggetto</b>	Soggetti sacri: San Sebastiano tra i Santi Liberale; Gregorio; Francesco; Rocco.
<b>NSC - Notizie storico-critiche</b>	<p>Fu restaurato nel 1832 da G. Prepiani e nel 1903 da L. Betto. Si trovava o riginariamente "sull'altare dei Beccai" (Sernagiotto 1869) nella chiesa di San Francesco a Treviso. L'edificio, appartenente ai minori conventuali, negli anni a cavallo tra Quattro e Cinquecento era stato arricchito con opere di importanti artisti veneziani: la "Sacra Conversazione" di Alvise Vivarini del 1480 (Gallerie, inv. n. 607), l'"Incontro di Gioacchino e Anna" di Carpaccio (cfr. scheda dipinto cat. n. 90) del 1515, mentre nel 1500 era giunto il dipinto del Mansueti, artista minore, ma che aveva collaborato con Gentile Bellini a importanti cicli pittorici. Tutte queste opere andarono disperse in seguito alle soppressioni (1810), quando la chiesa fu adibita a stalla e il convento venne demolito. La tavola è firmata e datata in un cartellino in basso sul pilastro a destra: HOC .ENIM IOHANIS . DE / MANSUETIS . OPUS .EST / 1500, e viene ricordata dal Ridolfi (1648), che tuttavia descrive una Madonna al posto del San Sebastiano. Anche se il motivo del santo legato a un pilastro o a una colonna tra due archi deriva dal Mantegna, appare fortemente influenzata dalla "Sacra Conversazione" di Alvise Vivarini della stessa chiesa. Identico lo sfondo con la tenda che taglia i due archi, lasciando trasparire altrettante lunette con squarci di cielo. Il San Sebastiano sostituisce la Madonna al centro, ma i santi lo fiancheggiano con lo stesso andamento leggermente circolare. Si possono notare anche riferimenti ai "Trittici della Carità", a opere di Cima e all'"Arrivo degli ambasciatori" di Carpaccio nella fuga prospettica degli archi. Tuttavia le varie citazioni si compongono in una sintesi a suo modo coerente. La presenza dei santi apotropaici Sebastiano e Rocco autorizza a supporre che la pala sia stata eseguita in relazione ad una pestilenza. Un disegno delle Gallerie (n. 42) con "San Sebastiano", già attribuito dal Loeser (1903) al Mansueti accostandolo al dipinto, è stato giustamente restituito dalla critica a scuola ferrarese, vicino a Lorenzo Costa (Di Giampaolo 1993).</p>

#### TU - CONDIZIONE GIURIDICA E VINCOLI

##### ACQ - ACQUISIZIONE

<b>ACQT - Tipo acquisizione</b>	soppressione
<b>ACQN - Nome</b>	Edwards
<b>ACQD - Data acquisizione</b>	1812
<b>ACQL - Luogo acquisizione</b>	VE/ Venezia

##### CDG - CONDIZIONE GIURIDICA

<b>CDGG - Indicazione generica</b>	proprietà Stato
<b>CDGS - Indicazione specifica</b>	Ministero per i Beni e le Attività Culturali

#### DO - FONTI E DOCUMENTI DI RIFERIMENTO

##### FTA - DOCUMENTAZIONE FOTOGRAFICA

<b>FTAX - Genere</b>	documentazione allegata
<b>FTAP - Tipo</b>	diapositiva colore
<b>FTAN - Codice identificativo</b>	SBAS VE GA000097

##### BIB - BIBLIOGRAFIA

<b>BIBX - Genere</b>	bibliografia specifica
<b>BIBA - Autore</b>	Moschini Marconi S.
<b>BIBD - Anno di edizione</b>	1955
<b>BIBH - Sigla per citazione</b>	00000072
<b>BIBN - V., pp., nn.</b>	p. 135, n. 140
<b>BIB - BIBLIOGRAFIA</b>	
<b>BIBX - Genere</b>	bibliografia specifica
<b>BIBA - Autore</b>	Berenson B.
<b>BIBD - Anno di edizione</b>	1957
<b>BIBH - Sigla per citazione</b>	00001782
<b>BIBN - V., pp., nn.</b>	I, p. 108
<b>BIBI - V., tavv., figg.</b>	97
<b>BIB - BIBLIOGRAFIA</b>	
<b>BIBX - Genere</b>	bibliografia specifica
<b>BIBA - Autore</b>	Miller S.
<b>BIBD - Anno di edizione</b>	1978
<b>BIBH - Sigla per citazione</b>	00001887
<b>BIBN - V., pp., nn.</b>	pp. 94-95
<b>BIB - BIBLIOGRAFIA</b>	
<b>BIBX - Genere</b>	bibliografia specifica
<b>BIBA - Autore</b>	Di Giampaolo M.
<b>BIBD - Anno di edizione</b>	1993
<b>BIBH - Sigla per citazione</b>	00001812
<b>BIBN - V., pp., nn.</b>	p. 24
<b>BIB - BIBLIOGRAFIA</b>	
<b>BIBX - Genere</b>	bibliografia specifica
<b>BIBA - Autore</b>	Loire S.
<b>BIBD - Anno di edizione</b>	1994
<b>BIBH - Sigla per citazione</b>	00001862
<b>BIBN - V., pp., nn.</b>	p. 219
<b>BIB - BIBLIOGRAFIA</b>	
<b>BIBX - Genere</b>	bibliografia specifica
<b>BIBA - Autore</b>	Tempestini A.
<b>BIBD - Anno di edizione</b>	1996
<b>BIBH - Sigla per citazione</b>	00000142
<b>BIBN - V., pp., nn.</b>	p. 980
<b>BIBI - V., tavv., figg.</b>	1076
<b>BIB - BIBLIOGRAFIA</b>	
<b>BIBX - Genere</b>	bibliografia specifica
<b>BIBA - Autore</b>	Nepi Scire' G.
<b>BIBD - Anno di edizione</b>	1995
<b>BIBH - Sigla per citazione</b>	00001502

<b>BIBN - V., pp., nn.</b>	pp. 28-30
<b>AD - ACCESSO AI DATI</b>	
<b>ADS - SPECIFICHE DI ACCESSO AI DATI</b>	
<b>ADSP - Profilo di accesso</b>	1
<b>ADSM - Motivazione</b>	scheda contenente dati liberamente accessibili
<b>CM - COMPILAZIONE</b>	
<b>CMP - COMPILAZIONE</b>	
<b>CMPD - Data</b>	1995
<b>CMPN - Nome</b>	Nepi Scirè G.
<b>FUR - Funzionario responsabile</b>	Spadavecchia F.
<b>AGG - AGGIORNAMENTO - REVISIONE</b>	
<b>AGGD - Data</b>	2004
<b>AGGN - Nome</b>	Rizzo P.
<b>AGGF - Funzionario responsabile</b>	NR (recupero pregresso)
<b>AGG - AGGIORNAMENTO - REVISIONE</b>	
<b>AGGD - Data</b>	2006
<b>AGGN - Nome</b>	ARTPAST/ Bergamo M.
<b>AGGF - Funzionario responsabile</b>	NR (recupero pregresso)