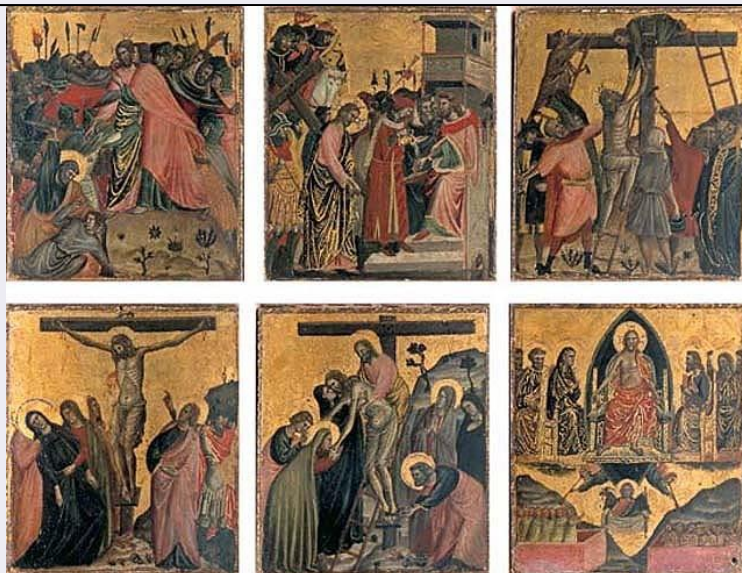


SCHEDA



CD - CODICI

TSK - Tipo Scheda OA

LIR - Livello ricerca P

NCT - CODICE UNIVOCO

NCTR - Codice regione 05

NCTN - Numero catalogo generale 00402424

ESC - Ente schedatore S472

ECP - Ente competente S472

RV - RELAZIONI

ROZ - Altre relazioni 0500402424

OG - OGGETTO

OGT - OGGETTO

OGTD - Definizione dipinto

SGT - SOGGETTO

SGTI - Identificazione Cristo davanti a Pilato

SGTT - Titolo Storie della Passione di Cristo e Giudizio universale: Cristo e Pilato

LC - LOCALIZZAZIONE GEOGRAFICO-AMMINISTRATIVA

PVC - LOCALIZZAZIONE GEOGRAFICO-AMMINISTRATIVA ATTUALE

PVCS - Stato Italia

PVCR - Regione Veneto

PVCP - Provincia VE

PVCC - Comune Venezia

LDC - COLLOCAZIONE SPECIFICA

LDCT - Tipologia convento

LDCN - Denominazione Convento dei Canonici Lateranensi

LDCC - Complesso monumentale di appartenenza ex Convento dei Canonici Lateranensi

LDCU - Denominazione spazio viabilistico	Dorsoduro, 1050
LDCM - Denominazione raccolta	Gallerie dell'Accademia
LDCS - Specifiche	Sala I
UB - UBICAZIONE E DATI PATRIMONIALI	
INV - INVENTARIO DI MUSEO O SOPRINTENDENZA	
INVN - Numero	26b
INVD - Data	1871
DT - CRONOLOGIA	
DTZ - CRONOLOGIA GENERICA	
DTZG - Secolo	sec. XIV
DTZS - Frazione di secolo	prima metà
DTS - CRONOLOGIA SPECIFICA	
DTSI - Da	1300
DTSF - A	1349
DTM - Motivazione cronologia	NR (recupero pregresso)
AU - DEFINIZIONE CULTURALE	
ATB - AMBITO CULTURALE	
ATBD - Denominazione	ambito riminese
ATBM - Motivazione dell'attribuzione	NR (recupero pregresso)
AAT - Altre attribuzioni	Giovanni di Baronzio
MT - DATI TECNICI	
MTC - Materia e tecnica	tavola/ doratura
MIS - MISURE	
MISA - Altezza	16
MISL - Larghezza	14
CO - CONSERVAZIONE	
STC - STATO DI CONSERVAZIONE	
STCC - Stato di conservazione	buono
RS - RESTAURI	
RST - RESTAURI	
RSTD - Data	1979
DA - DATI ANALITICI	
DES - DESCRIZIONE	
DESO - Indicazioni sull'oggetto	NR (recupero pregresso)
DESI - Codifica Iconclass	NR (recupero pregresso)
DESS - Indicazioni sul soggetto	Soggetti sacri: Cristo davanti a Pilato.
	Appartenevano a un medesimo complesso insieme alle cinque tavolette di identico formato degli Staatliche Museen di Berlino e a

NSC - Notizie storico-critiche

una "Deposizione del sepolcro" di collezione privata romana. Probabilmente costituivano gli sportelli, con le "Storie" distribuite su tre registri di un dittico destinato alla devozione privata. Più recentemente il complesso è stato attribuito a Giovanni Baronzio nella sua fase giovanile.

TU - CONDIZIONE GIURIDICA E VINCOLI**ACQ - ACQUISIZIONE**

ACQT - Tipo acquisizione	donazione
ACQN - Nome	Molin Girolamo
ACQD - Data acquisizione	1816

CDG - CONDIZIONE GIURIDICA

CDGG - Indicazione generica	proprietà Stato
CDGS - Indicazione specifica	Ministero per i Beni e le Attività Culturali

DO - FONTI E DOCUMENTI DI RIFERIMENTO**FTA - DOCUMENTAZIONE FOTOGRAFICA**

FTAX - Genere	documentazione allegata
FTAP - Tipo	diapositiva colore
FTAN - Codice identificativo	SBAS VE g0026b

BIB - BIBLIOGRAFIA

BIBX - Genere	bibliografia specifica
BIBA - Autore	Moschini Marconi S.
BIBD - Anno di edizione	1955
BIBH - Sigla per citazione	00000072
BIBN - V., pp., nn.	p. 177, n. 201

BIB - BIBLIOGRAFIA

BIBX - Genere	bibliografia specifica
BIBA - Autore	Nepi Scire' G./ Valcanover F.
BIBD - Anno di edizione	1985
BIBH - Sigla per citazione	00001500
BIBN - V., pp., nn.	pp. 165-166
BIBI - V., tavv., figg.	263

BIB - BIBLIOGRAFIA

BIBX - Genere	bibliografia di confronto
BIBA - Autore	Boskovits M.
BIBD - Anno di edizione	1993
BIBH - Sigla per citazione	00002243
BIBN - V., pp., nn.	pp. 163-174

BIB - BIBLIOGRAFIA

BIBX - Genere	bibliografia specifica
BIBA - Autore	Nepi Scire'G.
BIBD - Anno di edizione	1998
BIBH - Sigla per citazione	00000156

BIBN - V., pp., nn.	p. 36
BIBI - V., tavv., figg.	26
BIB - BIBLIOGRAFIA	
BIBX - Genere	bibliografia specifica
BIBA - Autore	Nepi Scire' G.
BIBD - Anno di edizione	2002
BIBH - Sigla per citazione	00002720
BIBN - V., pp., nn.	p. 90
BIBI - V., tavv., figg.	77
AD - ACCESSO AI DATI	
ADS - SPECIFICHE DI ACCESSO AI DATI	
ADSP - Profilo di accesso	1
ADSM - Motivazione	scheda contenente dati liberamente accessibili
CM - COMPILAZIONE	
CMP - COMPILAZIONE	
CMPD - Data	1998
CMPN - Nome	Nepi Scirè G.
FUR - Funzionario responsabile	Spadavecchia F.
AGG - AGGIORNAMENTO - REVISIONE	
AGGD - Data	2004
AGGN - Nome	Rizzo P.
AGGF - Funzionario responsabile	NR (recupero pregresso)
AGG - AGGIORNAMENTO - REVISIONE	
AGGD - Data	2006
AGGN - Nome	ARTPAST/ Di Maio B.
AGGF - Funzionario responsabile	NR (recupero pregresso)