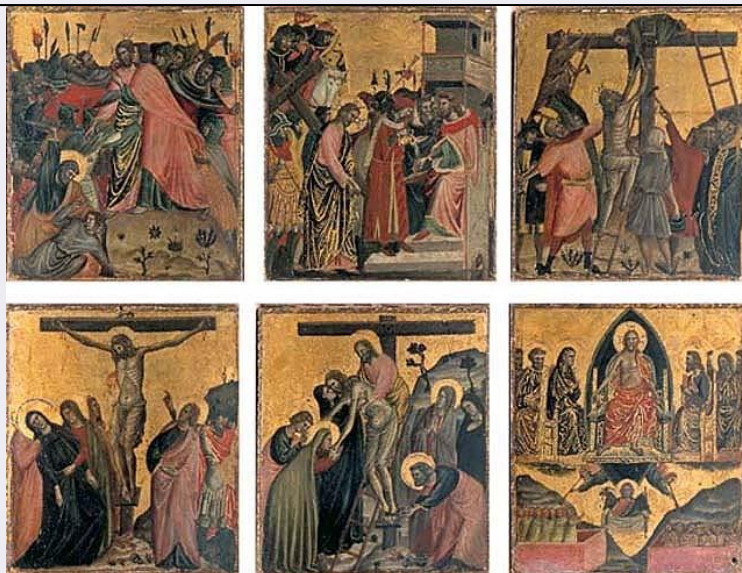


# SCHEDA



## CD - CODICI

TSK - Tipo Scheda OA

LIR - Livello ricerca P

### NCT - CODICE UNIVOCO

NCTR - Codice regione 05

NCTN - Numero catalogo generale 00402426

ESC - Ente schedatore S472

ECP - Ente competente S472

## RV - RELAZIONI

ROZ - Altre relazioni 0500402424

## OG - OGGETTO

### OGT - OGGETTO

OGTD - Definizione dipinto

### SGT - SOGGETTO

SGTI - Identificazione Cristo crocifisso

SGTT - Titolo Storie della Passione di Cristo e Giudizio universale: Crocifissione

## LC - LOCALIZZAZIONE GEOGRAFICO-AMMINISTRATIVA

### PVC - LOCALIZZAZIONE GEOGRAFICO-AMMINISTRATIVA ATTUALE

PVCS - Stato Italia

PVCR - Regione Veneto

PVCP - Provincia VE

PVCC - Comune Venezia

### LDC - COLLOCAZIONE SPECIFICA

LDCT - Tipologia convento

LDCN - Denominazione Convento dei Canonici Lateranensi

LDCC - Complesso monumentale di appartenenza ex Convento dei Canonici Lateranensi

|   |  |
|---|--|
| <b>LDCU - Denominazione spazio viabilistico</b>   | Dorsoduro, 1050  |
| <b>LDCM - Denominazione raccolta</b>              | Gallerie dell'Accademia  |
| <b>LDCS - Specifiche</b>                          | Sala I   |
| <b>UB - UBICAZIONE E DATI PATRIMONIALI</b>        |  |
| <b>INV - INVENTARIO DI MUSEO O SOPRINTENDENZA</b> |  |
| <b>INVN - Numero</b>                              | 26d  |
| <b>INVD - Data</b>                                | 1871   |
| <b>DT - CRONOLOGIA</b>                            |  |
| <b>DTZ - CRONOLOGIA GENERICA</b>                  |  |
| <b>DTZG - Secolo</b>                              | sec. XIV   |
| <b>DTZS - Frazione di secolo</b>                  | prima metà   |
| <b>DTS - CRONOLOGIA SPECIFICA</b>                 |  |
| <b>DTSI - Da</b>                                  | 1300   |
| <b>DTSF - A</b>                                   | 1349   |
| <b>DTM - Motivazione cronologia</b>               | NR (recupero pregresso)  |
| <b>AU - DEFINIZIONE CULTURALE</b>                 |  |
| <b>ATB - AMBITO CULTURALE</b>                     |  |
| <b>ATBD - Denominazione</b>                       | ambito riminese  |
| <b>ATBM - Motivazione dell'attribuzione</b>       | NR (recupero pregresso)  |
| <b>AAT - Altre attribuzioni</b>                   | Giovanni di Baronzio   |
| <b>MT - DATI TECNICI</b>                          |  |
| <b>MTC - Materia e tecnica</b>                    | tavola/ doratura   |
| <b>MIS - MISURE</b>                               |  |
| <b>MISA - Altezza</b>                             | 16   |
| <b>MISL - Larghezza</b>                           | 14   |
| <b>CO - CONSERVAZIONE</b>                         |  |
| <b>STC - STATO DI CONSERVAZIONE</b>               |  |
| <b>STCC - Stato di conservazione</b>              | buono  |
| <b>RS - RESTAURI</b>                              |  |
| <b>RST - RESTAURI</b>                             |  |
| <b>RSTD - Data</b>                                | 1979   |
| <b>DA - DATI ANALITICI</b>                        |  |
| <b>DES - DESCRIZIONE</b>                          |  |
| <b>DESO - Indicazioni sull'oggetto</b>            | NR (recupero pregresso)  |
| <b>DESI - Codifica Iconclass</b>                  | NR (recupero pregresso)  |
| <b>DESS - Indicazioni sul soggetto</b>            | Soggetti sacri: Cristo crocifisso.   |
|   | Appartenevano a un medesimo complesso insieme alle cinque tavolette di identico formato degli Staatliche Museen di Berlino e a |

**NSC - Notizie storico-critiche**

una "Deposizione del sepolcro" di collezione privata romana. Probabilmente costituivano gli sportelli, con le "Storie" distribuite su tre registri di un dittico destinato alla devozione privata. Più recentemente il complesso è stato attribuito a Giovanni Baronzio nella sua fase giovanile.

**TU - CONDIZIONE GIURIDICA E VINCOLI****ACQ - ACQUISIZIONE**

|                                 |                |
|---------------------------------|----------------|
| <b>ACQT - Tipo acquisizione</b> | donazione      |
| <b>ACQN - Nome</b>              | Molin Girolamo |
| <b>ACQD - Data acquisizione</b> | 1816           |

**CDG - CONDIZIONE GIURIDICA**

|                                     |  |
|-------------------------------------|--|
| <b>CDGG - Indicazione generica</b>  | proprietà Stato                              |
| <b>CDGS - Indicazione specifica</b> | Ministero per i Beni e le Attività Culturali |

**DO - FONTI E DOCUMENTI DI RIFERIMENTO****FTA - DOCUMENTAZIONE FOTOGRAFICA**

|                                     |                         |
|-------------------------------------|-------------------------|
| <b>FTAX - Genere</b>                | documentazione allegata |
| <b>FTAP - Tipo</b>                  | diapositiva colore      |
| <b>FTAN - Codice identificativo</b> | SBAS VE g0026d          |

**BIB - BIBLIOGRAFIA**

|                                   |                        |
|-----------------------------------|------------------------|
| <b>BIBX - Genere</b>              | bibliografia specifica |
| <b>BIBA - Autore</b>              | Moschini Marconi S.    |
| <b>BIBD - Anno di edizione</b>    | 1955                   |
| <b>BIBH - Sigla per citazione</b> | 00000072               |
| <b>BIBN - V., pp., nn.</b>        | p. 177, n. 201         |

**BIB - BIBLIOGRAFIA**

|                                   |                               |
|-----------------------------------|-------------------------------|
| <b>BIBX - Genere</b>              | bibliografia specifica        |
| <b>BIBA - Autore</b>              | Nepi Scire' G./ Valcanover F. |
| <b>BIBD - Anno di edizione</b>    | 1985                          |
| <b>BIBH - Sigla per citazione</b> | 00001500                      |
| <b>BIBN - V., pp., nn.</b>        | pp. 165-166                   |
| <b>BIBI - V., tavv., figg.</b>    | 263                           |

**BIB - BIBLIOGRAFIA**

|                                   |                           |
|-----------------------------------|---------------------------|
| <b>BIBX - Genere</b>              | bibliografia di confronto |
| <b>BIBA - Autore</b>              | Boskovits M.              |
| <b>BIBD - Anno di edizione</b>    | 1993                      |
| <b>BIBH - Sigla per citazione</b> | 00002243                  |
| <b>BIBN - V., pp., nn.</b>        | pp. 163-174               |

**BIB - BIBLIOGRAFIA**

|                                   |                        |
|-----------------------------------|------------------------|
| <b>BIBX - Genere</b>              | bibliografia specifica |
| <b>BIBA - Autore</b>              | Nepi Scire'G.          |
| <b>BIBD - Anno di edizione</b>    | 1998                   |
| <b>BIBH - Sigla per citazione</b> | 00000156               |

|  |  |
|--|--|
| <b>BIBN - V., pp., nn.</b>                 | p. 36  |
| <b>BIBI - V., tavv., figg.</b>             | 26   |
| <b>BIB - BIBLIOGRAFIA</b>                  |  |
| <b>BIBX - Genere</b>                       | bibliografia specifica                         |
| <b>BIBA - Autore</b>                       | Nepi Scire' G.                                 |
| <b>BIBD - Anno di edizione</b>             | 2002   |
| <b>BIBH - Sigla per citazione</b>          | 00002720                                       |
| <b>BIBN - V., pp., nn.</b>                 | p. 90  |
| <b>BIBI - V., tavv., figg.</b>             | 77   |
| <b>AD - ACCESSO AI DATI</b>                |  |
| <b>ADS - SPECIFICHE DI ACCESSO AI DATI</b> |  |
| <b>ADSP - Profilo di accesso</b>           | 1  |
| <b>ADSM - Motivazione</b>                  | scheda contenente dati liberamente accessibili |
| <b>CM - COMPILAZIONE</b>                   |  |
| <b>CMP - COMPILAZIONE</b>                  |  |
| <b>CMPD - Data</b>                         | 1998   |
| <b>CMPN - Nome</b>                         | Nepi Scirè G.                                  |
| <b>FUR - Funzionario responsabile</b>      | Spadavecchia F.                                |
| <b>AGG - AGGIORNAMENTO - REVISIONE</b>     |  |
| <b>AGGD - Data</b>                         | 2004   |
| <b>AGGN - Nome</b>                         | Rizzo P.                                       |
| <b>AGGF - Funzionario responsabile</b>     | NR (recupero pregresso)                        |
| <b>AGG - AGGIORNAMENTO - REVISIONE</b>     |  |
| <b>AGGD - Data</b>                         | 2006   |
| <b>AGGN - Nome</b>                         | ARTPAST/ Di Maio B.                            |
| <b>AGGF - Funzionario responsabile</b>     | NR (recupero pregresso)                        |