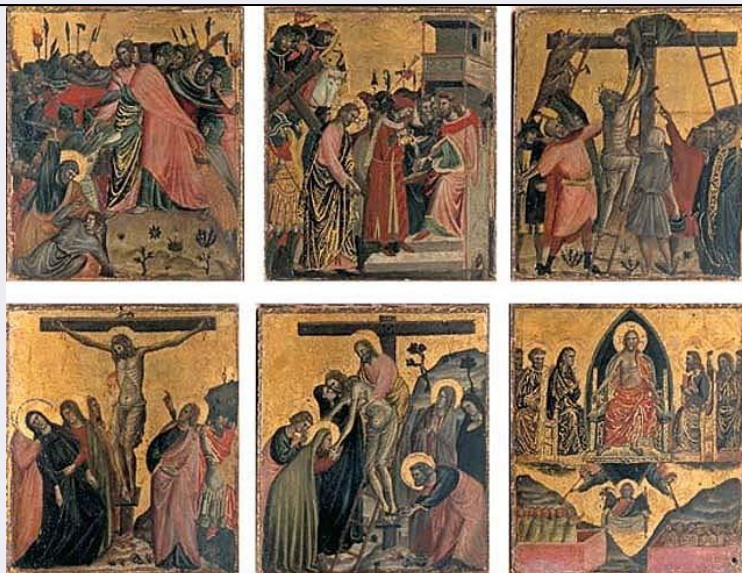


# SCHEDA



## CD - CODICI

TSK - Tipo Scheda	OA
LIR - Livello ricerca	P
<b>NCT - CODICE UNIVOCO</b>	
NCTR - Codice regione	05
NCTN - Numero catalogo generale	00402429
ESC - Ente schedatore	S472
ECP - Ente competente	S472

## RV - RELAZIONI

ROZ - Altre relazioni	0500402424
-----------------------	------------

## OG - OGGETTO

### OGT - OGGETTO

OGTD - Definizione	dipinto
--------------------	---------

### SGT - SOGGETTO

SGTI - Identificazione	bacio di Giuda
SGTT - Titolo	Storie della Passione di Cristo e Giudizio universale: Il bacio di Giuda

## LC - LOCALIZZAZIONE GEOGRAFICO-AMMINISTRATIVA

### PVC - LOCALIZZAZIONE GEOGRAFICO-AMMINISTRATIVA ATTUALE

PVCS - Stato	Italia
PVCR - Regione	Veneto
PVCP - Provincia	VE
PVCC - Comune	Venezia

### LDC - COLLOCAZIONE SPECIFICA

LDCT - Tipologia	convento
LDCN - Denominazione	Convento dei Canonici Lateranensi
LDCC - Complesso monumentale di appartenenza	ex Convento dei Canonici Lateranensi

<b>LDCU - Denominazione spazio viabilistico</b>	Dorsoduro, 1050
<b>LDCM - Denominazione raccolta</b>	Gallerie dell'Accademia
<b>LDCS - Specifiche</b>	Sala I
<b>UB - UBICAZIONE E DATI PATRIMONIALI</b>	
<b>INV - INVENTARIO DI MUSEO O SOPRINTENDENZA</b>	
<b>INVN - Numero</b>	26a
<b>INVD - Data</b>	1871
<b>DT - CRONOLOGIA</b>	
<b>DTZ - CRONOLOGIA GENERICA</b>	
<b>DTZG - Secolo</b>	sec. XIV
<b>DTZS - Frazione di secolo</b>	prima metà
<b>DTS - CRONOLOGIA SPECIFICA</b>	
<b>DTSI - Da</b>	1300
<b>DTSF - A</b>	1349
<b>DTM - Motivazione cronologia</b>	NR (recupero pregresso)
<b>AU - DEFINIZIONE CULTURALE</b>	
<b>ATB - AMBITO CULTURALE</b>	
<b>ATBD - Denominazione</b>	ambito riminese
<b>ATBM - Motivazione dell'attribuzione</b>	NR (recupero pregresso)
<b>AAT - Altre attribuzioni</b>	Giovanni di Baronzio
<b>MT - DATI TECNICI</b>	
<b>MTC - Materia e tecnica</b>	tavola/ doratura
<b>MIS - MISURE</b>	
<b>MISA - Altezza</b>	16
<b>MISL - Larghezza</b>	14
<b>CO - CONSERVAZIONE</b>	
<b>STC - STATO DI CONSERVAZIONE</b>	
<b>STCC - Stato di conservazione</b>	buono
<b>RS - RESTAURI</b>	
<b>RST - RESTAURI</b>	
<b>RSTD - Data</b>	1979
<b>DA - DATI ANALITICI</b>	
<b>DES - DESCRIZIONE</b>	
<b>DESO - Indicazioni sull'oggetto</b>	NR (recupero pregresso)
<b>DESI - Codifica Iconclass</b>	NR (recupero pregresso)
<b>DESS - Indicazioni sul soggetto</b>	Soggetti sacri: bacio di Giuda.
	Appartenevano a un medesimo complesso insieme alle cinque tavolette di identico formato degli Staatliche Museen di Berlino e a

**NSC - Notizie storico-critiche**

una "Deposizione del sepolcro" di collezione privata romana. Probabilmente costituivano gli sportelli, con le "Storie" distribuite su tre registri di un dittico destinato alla devozione privata. Più recentemente il complesso è stato attribuito a Giovanni Baronzio nella sua fase giovanile.

**TU - CONDIZIONE GIURIDICA E VINCOLI****ACQ - ACQUISIZIONE**

<b>ACQT - Tipo acquisizione</b>	donazione
<b>ACQN - Nome</b>	Molin Girolamo
<b>ACQD - Data acquisizione</b>	1816

**CDG - CONDIZIONE GIURIDICA**

<b>CDGG - Indicazione generica</b>	proprietà Stato
<b>CDGS - Indicazione specifica</b>	Ministero per i Beni e le Attività Culturali

**DO - FONTI E DOCUMENTI DI RIFERIMENTO****FTA - DOCUMENTAZIONE FOTOGRAFICA**

<b>FTAX - Genere</b>	documentazione allegata
<b>FTAP - Tipo</b>	diapositiva colore
<b>FTAN - Codice identificativo</b>	SBAS VE g0026a

**BIB - BIBLIOGRAFIA**

<b>BIBX - Genere</b>	bibliografia specifica
<b>BIBA - Autore</b>	Moschini Marconi S.
<b>BIBD - Anno di edizione</b>	1955
<b>BIBH - Sigla per citazione</b>	00000072
<b>BIBN - V., pp., nn.</b>	p. 177, n. 201

**BIB - BIBLIOGRAFIA**

<b>BIBX - Genere</b>	bibliografia specifica
<b>BIBA - Autore</b>	Nepi Scire' G./ Valcanover F.
<b>BIBD - Anno di edizione</b>	1985
<b>BIBH - Sigla per citazione</b>	00001500
<b>BIBN - V., pp., nn.</b>	pp. 165-166
<b>BIBI - V., tavv., figg.</b>	263

**BIB - BIBLIOGRAFIA**

<b>BIBX - Genere</b>	bibliografia di confronto
<b>BIBA - Autore</b>	Boskovits M.
<b>BIBD - Anno di edizione</b>	1993
<b>BIBH - Sigla per citazione</b>	00002243
<b>BIBN - V., pp., nn.</b>	pp. 163-174

**BIB - BIBLIOGRAFIA**

<b>BIBX - Genere</b>	bibliografia specifica
<b>BIBA - Autore</b>	Nepi Scire'G.
<b>BIBD - Anno di edizione</b>	1998
<b>BIBH - Sigla per citazione</b>	00000156

<b>BIBN - V., pp., nn.</b>	p. 36
<b>BIBI - V., tavv., figg.</b>	26
<b>BIB - BIBLIOGRAFIA</b>	
<b>BIBX - Genere</b>	bibliografia specifica
<b>BIBA - Autore</b>	Nepi Scire' G.
<b>BIBD - Anno di edizione</b>	2002
<b>BIBH - Sigla per citazione</b>	00002720
<b>BIBN - V., pp., nn.</b>	p. 90
<b>BIBI - V., tavv., figg.</b>	77
<b>AD - ACCESSO AI DATI</b>	
<b>ADS - SPECIFICHE DI ACCESSO AI DATI</b>	
<b>ADSP - Profilo di accesso</b>	1
<b>ADSM - Motivazione</b>	scheda contenente dati liberamente accessibili
<b>CM - COMPILAZIONE</b>	
<b>CMP - COMPILAZIONE</b>	
<b>CMPD - Data</b>	1998
<b>CMPN - Nome</b>	Nepi Scirè G.
<b>FUR - Funzionario responsabile</b>	Spadavecchia F.
<b>AGG - AGGIORNAMENTO - REVISIONE</b>	
<b>AGGD - Data</b>	2004
<b>AGGN - Nome</b>	Rizzo P.
<b>AGGF - Funzionario responsabile</b>	NR (recupero pregresso)
<b>AGG - AGGIORNAMENTO - REVISIONE</b>	
<b>AGGD - Data</b>	2006
<b>AGGN - Nome</b>	ARTPAST/ Di Maio B.
<b>AGGF - Funzionario responsabile</b>	NR (recupero pregresso)