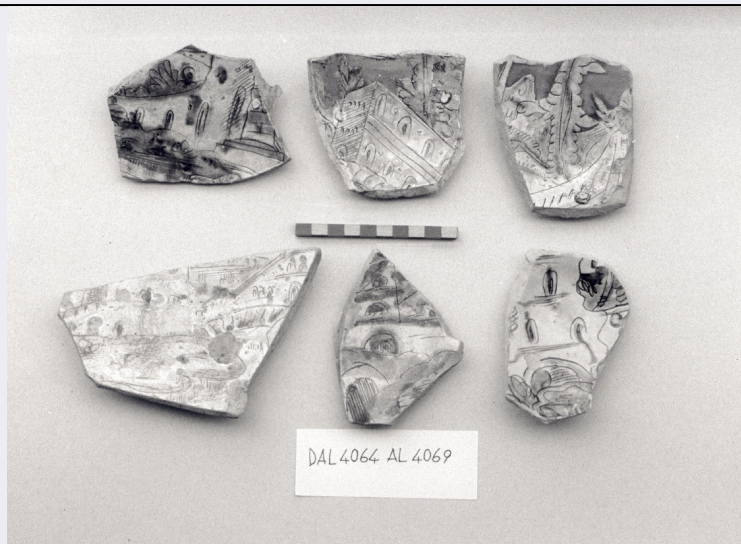


# SCHEDA



## CD - CODICI

|                                 |          |
|---------------------------------|----------|
| TSK - Tipo Scheda               | OA       |
| LIR - Livello ricerca           | I        |
| NCT - CODICE UNIVOCO            |          |
| NCTR - Codice regione           | 05       |
| NCTN - Numero catalogo generale | 00595785 |
| ESC - Ente schedatore           | S472     |
| ECP - Ente competente           | S472     |

## OG - OGGETTO

|                        |           |
|------------------------|-----------|
| OGT - OGGETTO          |           |
| OGTD - Definizione     | piatto    |
| OGTV - Identificazione | frammento |
| SGT - SOGGETTO         |           |
| SGTI - Identificazione | paesaggio |

## LC - LOCALIZZAZIONE GEOGRAFICO-AMMINISTRATIVA

### PVC - LOCALIZZAZIONE GEOGRAFICO-AMMINISTRATIVA ATTUALE

|                  |         |
|------------------|---------|
| PVCS - Stato     | Italia  |
| PVCR - Regione   | Veneto  |
| PVCP - Provincia | VE      |
| PVCC - Comune    | Venezia |

### LDC - COLLOCAZIONE SPECIFICA

|  |                 |
|--|-----------------|
| LDCT - Tipologia                         | Palazzo         |
| LDCQ - Qualificazione                    | Museo           |
| LDCN - Denominazione                     | Cà d'Oro        |
| LDCU - Denominazione spazio viabilistico | Cannaregio 3932 |

## UB - UBICAZIONE E DATI PATRIMONIALI

### INV - INVENTARIO DI MUSEO O SOPRINTENDENZA

|  |   |
|--|---|
| <b>INVN - Numero</b>                                       | CE. 4068  |
| <b>INVD - Data</b>   | 1982  |
| <b>LA - ALTRE LOCALIZZAZIONI GEOGRAFICO-AMMINISTRATIVE</b> |   |
| <b>TCL - Tipo di localizzazione</b>                        | luogo di reperimento  |
| <b>PRV - LOCALIZZAZIONE GEOGRAFICO-AMMINISTRATIVA</b>      |   |
| <b>PRVR - Regione</b>                                      | Veneto  |
| <b>PRVP - Provincia</b>                                    | VE  |
| <b>PRVC - Comune</b>                                       | Venezia   |
| <b>PRVL - Localita'</b>                                    | Laguna  |
| <b>PRC - COLLOCAZIONE SPECIFICA</b>                        |   |
| <b>PRCS - Specifiche</b>                                   | Laguna  |
| <b>DT - CRONOLOGIA</b>                                     |   |
| <b>DTZ - CRONOLOGIA GENERICA</b>                           |   |
| <b>DTZG - Secolo</b>                                       | secc. XVI/ XVII   |
| <b>DTS - CRONOLOGIA SPECIFICA</b>                          |   |
| <b>DTSI - Da</b>   | 1550  |
| <b>DTSV - Validita'</b>                                    | post  |
| <b>DTSF - A</b>  | 1630  |
| <b>DTSL - Validita'</b>                                    | ante  |
| <b>DTM - Motivazione cronologia</b>                        | analisi stilistica  |
| <b>AU - DEFINIZIONE CULTURALE</b>                          |   |
| <b>ATB - AMBITO CULTURALE</b>                              |   |
| <b>ATBD - Denominazione</b>                                | ambito veneziano  |
| <b>ATBM - Motivazione dell'attribuzione</b>                | analisi stilistica  |
| <b>MT - DATI TECNICI</b>                                   |   |
| <b>MTC - Materia e tecnica</b>                             | ceramica/ modellatura al tornio/ ingobbata e graffita a punta/ pittura/ invetriatura  |
| <b>MIS - MISURE</b>  |   |
| <b>MISU - Unita'</b>                                       | cm  |
| <b>MISD - Diametro</b>                                     | 6.4   |
| <b>MISS - Spessore</b>                                     | 0.5   |
| <b>CO - CONSERVAZIONE</b>                                  |   |
| <b>STC - STATO DI CONSERVAZIONE</b>                        |   |
| <b>STCC - Stato di conservazione</b>                       | discreto  |
| <b>STCS - Indicazioni specifiche</b>                       | vetrina leggermente opaca e assorbita.  |
| <b>DA - DATI ANALITICI</b>                                 |   |
| <b>DES - DESCRIZIONE</b>                                   |   |
| <b>DESO - Indicazioni sull'oggetto</b>                     | fondo di piatto con piede ad anello. interno ed esterno rivestiti con ingobbio e vetrina incolore. interno decorato con paesaggio in cobalto, ramina e ferraccia. impasto rosa. |
| <b>DESI - Codifica Iconclass</b>                           | NR (recupero pregresso)   |

|   |  |
|---|--|
| <b>DESS - Indicazioni sul soggetto</b>          | NR (recupero pregresso)                        |
| <b>TU - CONDIZIONE GIURIDICA E VINCOLI</b>      |  |
| <b>ACQ - ACQUISIZIONE</b>                       |  |
| <b>ACQT - Tipo acquisizione</b>                 | donazione                                      |
| <b>ACQN - Nome</b>                              | Franco Pezzato                                 |
| <b>ACQD - Data acquisizione</b>                 | 1981   |
| <b>ACQL - Luogo acquisizione</b>                | VE/ Venezia                                    |
| <b>CDG - CONDIZIONE GIURIDICA</b>               |  |
| <b>CDGG - Indicazione generica</b>              | proprietà Stato                                |
| <b>CDGS - Indicazione specifica</b>             | Ministero per i Beni e le Attività Culturali   |
| <b>DO - FONTI E DOCUMENTI DI RIFERIMENTO</b>    |  |
| <b>FTA - DOCUMENTAZIONE FOTOGRAFICA</b>         |  |
| <b>FTAX - Genere</b>                            | documentazione allegata                        |
| <b>FTAP - Tipo</b>                              | fotografia digitale                            |
| <b>FTAN - Codice identificativo</b>             | CdO57125                                       |
| <b>AD - ACCESSO AI DATI</b>                     |  |
| <b>ADS - SPECIFICHE DI ACCESSO AI DATI</b>      |  |
| <b>ADSP - Profilo di accesso</b>                | 1  |
| <b>ADSM - Motivazione</b>                       | scheda contenente dati liberamente accessibili |
| <b>CM - COMPILAZIONE</b>                        |  |
| <b>CMP - COMPILAZIONE</b>                       |  |
| <b>CMPD - Data</b>                              | 1984   |
| <b>CMPN - Nome</b>                              | Moschini A.                                    |
| <b>FUR - Funzionario responsabile</b>           | Saccardo F.                                    |
| <b>RVM - TRASCRIZIONE PER INFORMATIZZAZIONE</b> |  |
| <b>RVMD - Data</b>                              | 2010   |
| <b>RVMN - Nome</b>                              | Sabbionesi L.                                  |
| <b>AN - ANNOTAZIONI</b>                         |  |
| <b>OSS - Osservazioni</b>                       | Ceramica graffita postrinascimentale a stecca. |