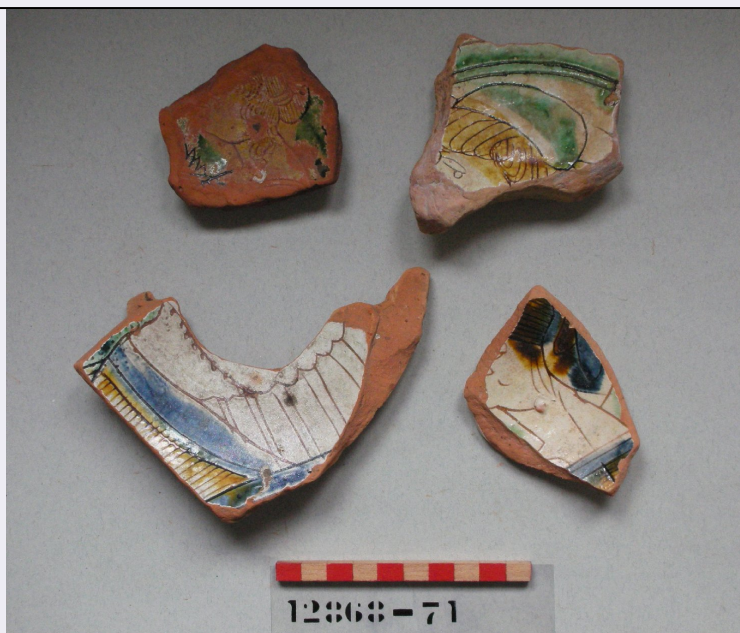


# SCHEDA



## CD - CODICI

TSK - Tipo Scheda	OA
LIR - Livello ricerca	I
<b>NCT - CODICE UNIVOCO</b>	
NCTR - Codice regione	05
NCTN - Numero catalogo generale	00581676
ESC - Ente schedatore	S472
ECP - Ente competente	S472

## OG - OGGETTO

<b>OGT - OGGETTO</b>	
OGTD - Definizione	scodella
OGTV - Identificazione	frammento
<b>SGT - SOGGETTO</b>	
SGTI - Identificazione	busto femminile

## LC - LOCALIZZAZIONE GEOGRAFICO-AMMINISTRATIVA

### PVC - LOCALIZZAZIONE GEOGRAFICO-AMMINISTRATIVA ATTUALE

PVCS - Stato	Italia
PVCR - Regione	Veneto
PVCP - Provincia	VE
PVCC - Comune	Venezia

### LDC - COLLOCAZIONE SPECIFICA

LDCT - Tipologia	Palazzo
LDCQ - Qualificazione	Museo
LDCN - Denominazione	Cà d'Oro
LDCU - Denominazione spazio viabilistico	Cannaregio 3932
LDCM - Denominazione	

raccolta

Galleria Giorgio Franchetti alla Cà d'Oro

## UB - UBICAZIONE E DATI PATRIMONIALI

### INV - INVENTARIO DI MUSEO O SOPRINTENDENZA

INVN - Numero

CE. 12868

INVD - Data

1991

## LA - ALTRE LOCALIZZAZIONI GEOGRAFICO-AMMINISTRATIVE

TCL - Tipo di localizzazione

luogo di reperimento

### PRV - LOCALIZZAZIONE GEOGRAFICO-AMMINISTRATIVA

PRVR - Regione

Veneto

PRVP - Provincia

VE

PRVC - Comune

Venezia

PRVL - Localita'

Fusina

### PRC - COLLOCAZIONE SPECIFICA

PRCS - Specifiche

Fusina

## DT - CRONOLOGIA

### DTZ - CRONOLOGIA GENERICA

DTZG - Secolo

secc. XV/ XVII

DTZS - Frazione di secolo

fine/inizio

### DTS - CRONOLOGIA SPECIFICA

DTSI - Da

1490

DTSV - Validita'

post

DTSF - A

1510

DTSL - Validita'

ante

DTM - Motivazione cronologia

analisi stilistica

## AU - DEFINIZIONE CULTURALE

### ATB - AMBITO CULTURALE

ATBD - Denominazione

ambito veneziano

ATBM - Motivazione  
dell'attribuzione

analisi stilistica

## MT - DATI TECNICI

MTC - Materia e tecnica

ceramica/ modellatura al tornio/ ingobbata e graffita a punta/ pittura/  
invetriatura

### MIS - MISURE

MISU - Unita'

cm

MISD - Diametro

4.7

MISS - Spessore

0.6

MIST - Validita'

ca.

## CO - CONSERVAZIONE

### STC - STATO DI CONSERVAZIONE

STCC - Stato di  
conservazione

cattivo

STCS - Indicazioni  
specifiche

vetrina ed ingobbio interni quasi completamente distaccati.

**DA - DATI ANALITICI****DES - DESCRIZIONE**

<b>DESO - Indicazioni sull'oggetto</b>	fondo di scodella con piede ad anello e fondino umbonato. interno invetriato con vetrina incolore e decorato con profilo di donna con capelli raccolti a ciambella decorato in ramina e ferraccia. esterno con tracce di ingobbio. impasto arancione scuro.
<b>DESI - Codifica Iconclass</b>	NR (recupero pregresso)
<b>DESS - Indicazioni sul soggetto</b>	NR (recupero pregresso)

**TU - CONDIZIONE GIURIDICA E VINCOLI****ACQ - ACQUISIZIONE**

<b>ACQT - Tipo acquisizione</b>	donazione
<b>ACQN - Nome</b>	Lazzarini Lorenzo
<b>ACQD - Data acquisizione</b>	1987
<b>ACQL - Luogo acquisizione</b>	VE/ Venezia/ Fusina

**CDG - CONDIZIONE GIURIDICA**

<b>CDGG - Indicazione generica</b>	proprietà Stato
<b>CDGS - Indicazione specifica</b>	Ministero per i Beni e le Attività Culturali

**DO - FONTI E DOCUMENTI DI RIFERIMENTO****FTA - DOCUMENTAZIONE FOTOGRAFICA**

<b>FTAX - Genere</b>	documentazione allegata
<b>FTAP - Tipo</b>	fotografia digitale
<b>FTAN - Codice identificativo</b>	CdO52356

**AD - ACCESSO AI DATI****ADS - SPECIFICHE DI ACCESSO AI DATI**

<b>ADSP - Profilo di accesso</b>	1
<b>ADSM - Motivazione</b>	scheda contenente dati liberamente accessibili

**CM - COMPILAZIONE****CMP - COMPILAZIONE**

<b>CMPD - Data</b>	1991
<b>CMPN - Nome</b>	Saccardo F.
<b>FUR - Funzionario responsabile</b>	Saccardo F.

**RVM - TRASCRIZIONE PER INFORMATIZZAZIONE**

<b>RVMD - Data</b>	2010
<b>RVMN - Nome</b>	Sabbionesi L.

**AN - ANNOTAZIONI**

<b>OSS - Osservazioni</b>	Ceramica "graffita rinascimentale".
---------------------------	-------------------------------------