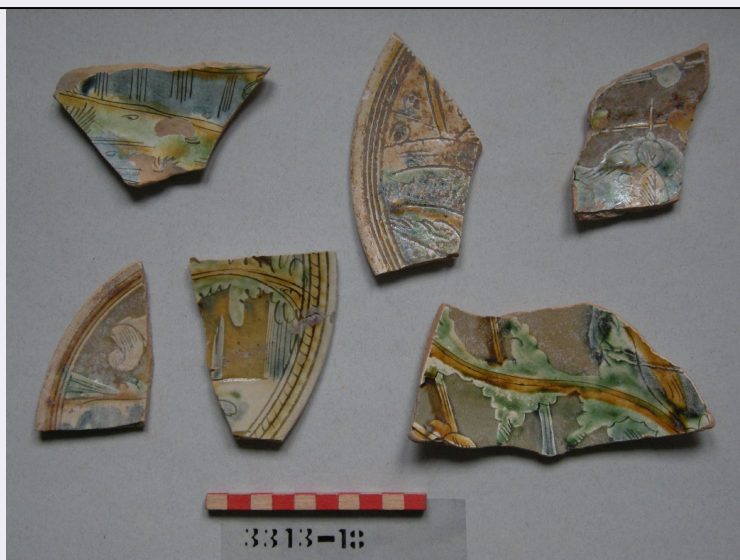


SCHEDA



CD - CODICI

TSK - Tipo Scheda	OA
LIR - Livello ricerca	I
NCT - CODICE UNIVOCO	
NCTR - Codice regione	05
NCTN - Numero catalogo generale	00581812
ESC - Ente schedatore	S472
ECP - Ente competente	S472

OG - OGGETTO

OGT - OGGETTO

OGTD - Definizione	piatto
OGTV - Identificazione	frammento

SGT - SOGGETTO

SGTI - Identificazione	paesaggio
------------------------	-----------

LC - LOCALIZZAZIONE GEOGRAFICO-AMMINISTRATIVA

PVC - LOCALIZZAZIONE GEOGRAFICO-AMMINISTRATIVA ATTUALE

PVCS - Stato	Italia
PVCR - Regione	Veneto
PVCP - Provincia	VE
PVCC - Comune	Venezia

LDC - COLLOCAZIONE SPECIFICA

LDCT - Tipologia	Palazzo
LDCQ - Qualificazione	Museo
LDCN - Denominazione	Cà d'Oro
LDCU - Denominazione spazio viabilistico	Cannaregio 3932
LDCM - Denominazione raccolta	Galleria Giorgio Franchetti alla Cà d'Oro

UB - UBICAZIONE E DATI PATRIMONIALI**INV - INVENTARIO DI MUSEO O SOPRINTENDENZA**

INVN - Numero CE. 3317

INVD - Data 1984

LA - ALTRE LOCALIZZAZIONI GEOGRAFICO-AMMINISTRATIVE

TCL - Tipo di localizzazione luogo di reperimento

PRV - LOCALIZZAZIONE GEOGRAFICO-AMMINISTRATIVA

PRVR - Regione Veneto

PRVP - Provincia VE

PRVC - Comune Venezia

PRVL - Localita' S. Erasmo, Vignole

PRC - COLLOCAZIONE SPECIFICA

PRCS - Specifiche S. Erasmo, Vignole

DT - CRONOLOGIA**DTZ - CRONOLOGIA GENERICA**

DTZG - Secolo secc. XVI/ XVII

DTS - CRONOLOGIA SPECIFICA

DTSI - Da 1550

DTSV - Validita' post

DTSF - A 1625

DTSL - Validita' ante

DTM - Motivazione cronologia analisi stilistica

AU - DEFINIZIONE CULTURALE**ATB - AMBITO CULTURALE**

ATBD - Denominazione ambito veneziano

ATBM - Motivazione dell'attribuzione analisi stilistica

MT - DATI TECNICIMTC - Materia e tecnica ceramica/ modellatura al tornio/ ingobbata e graffita a punta/
ingobbata e graffita a stecca/ pittura/ invetriatura**MIS - MISURE**

MISU - Unita' cm

MISD - Diametro 24

MISS - Spessore 0.6

MIST - Validita' ca.

CO - CONSERVAZIONE**STC - STATO DI CONSERVAZIONE**

STCC - Stato di conservazione discreto

STCS - Indicazioni specifiche 2 frammenti uniti. vetrina distaccata in alcuni punti.

DA - DATI ANALITICI**DES - DESCRIZIONE**

DESO - Indicazioni sull'oggetto	bordo di piatto con orlo arrotondato. interno ed esterno ingobbiati ed invetriati con vetrina incolore. interno decorato con paesaggio in cobalto, ramina e ferraccia. impasto ocra rosato.
DESI - Codifica Iconclass	NR (recupero pregresso)
DESS - Indicazioni sul soggetto	NR (recupero pregresso)
TU - CONDIZIONE GIURIDICA E VINCOLI	
ACQ - ACQUISIZIONE	
ACQT - Tipo acquisizione	donazione
ACQN - Nome	Tombolani
ACQD - Data acquisizione	1982
ACQL - Luogo acquisizione	VE/ Venezia
CDG - CONDIZIONE GIURIDICA	
CDGG - Indicazione generica	proprietà Stato
CDGS - Indicazione specifica	Ministero per i Beni e le Attività Culturali
DO - FONTI E DOCUMENTI DI RIFERIMENTO	
FTA - DOCUMENTAZIONE FOTOGRAFICA	
FTAX - Genere	documentazione allegata
FTAP - Tipo	fotografia digitale
FTAN - Codice identificativo	CdO52400
AD - ACCESSO AI DATI	
ADS - SPECIFICHE DI ACCESSO AI DATI	
ADSP - Profilo di accesso	1
ADSM - Motivazione	scheda contenente dati liberamente accessibili
CM - COMPILAZIONE	
CMP - COMPILAZIONE	
CMPD - Data	1984
CMPN - Nome	Moschini A.
FUR - Funzionario responsabile	Saccardo F.
RVM - TRASCRIZIONE PER INFORMATIZZAZIONE	
RVMD - Data	2010
RVMN - Nome	Sabbionesi L.
AN - ANNOTAZIONI	
OSS - Osservazioni	Ceramica graffita postrinascimentale a stecca.