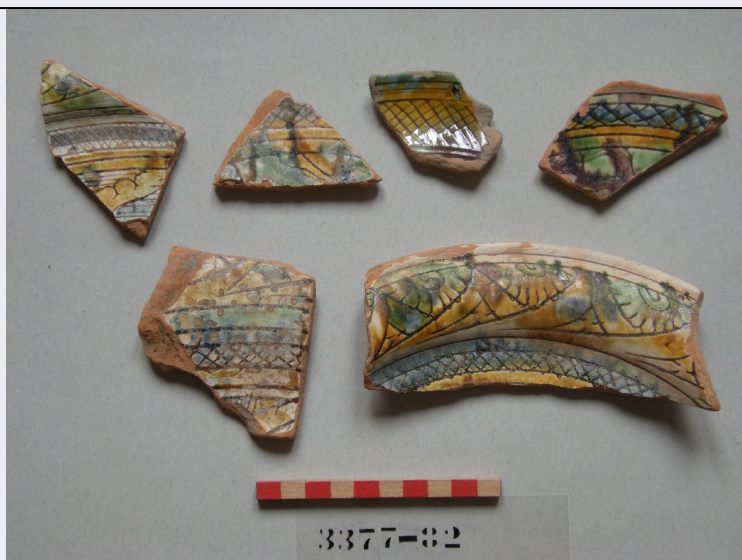


SCHEDA



CD - CODICI

| | |
|---------------------------------|----------|
| TSK - Tipo Scheda | OA |
| LIR - Livello ricerca | I |
| NCT - CODICE UNIVOCO | |
| NCTR - Codice regione | 05 |
| NCTN - Numero catalogo generale | 00581870 |
| ESC - Ente schedatore | S472 |
| ECP - Ente competente | S472 |

OG - OGGETTO

| | |
|------------------------|-----------|
| OGT - OGGETTO | |
| OGTD - Definizione | piatto |
| OGTV - Identificazione | frammento |

LC - LOCALIZZAZIONE GEOGRAFICO-AMMINISTRATIVA

PVC - LOCALIZZAZIONE GEOGRAFICO-AMMINISTRATIVA ATTUALE

| | |
|------------------|---------|
| PVCS - Stato | Italia |
| PVCR - Regione | Veneto |
| PVCP - Provincia | VE |
| PVCC - Comune | Venezia |

LDC - COLLOCAZIONE SPECIFICA

| | |
|--|---|
| LDCT - Tipologia | Palazzo |
| LDCQ - Qualificazione | Museo |
| LDCN - Denominazione | Cà d'Oro |
| LDCU - Denominazione spazio viabilistico | Cannaregio 3932 |
| LDCM - Denominazione raccolta | Galleria Giorgio Franchetti alla Cà d'Oro |

UB - UBICAZIONE E DATI PATRIMONIALI

INV - INVENTARIO DI MUSEO O SOPRINTENDENZA

| | |
|--|--|
| INVN - Numero | CE. 3378 |
| INVD - Data | 1984 |
| LA - ALTRE LOCALIZZAZIONI GEOGRAFICO-AMMINISTRATIVE | |
| TCL - Tipo di localizzazione | luogo di reperimento |
| PRV - LOCALIZZAZIONE GEOGRAFICO-AMMINISTRATIVA | |
| PRVR - Regione | Veneto |
| PRVP - Provincia | VE |
| PRVC - Comune | Venezia |
| PRVL - Localita' | S. Erasmo, Vignole |
| PRC - COLLOCAZIONE SPECIFICA | |
| PRCS - Specifiche | S. Erasmo, Vignole |
| DT - CRONOLOGIA | |
| DTZ - CRONOLOGIA GENERICA | |
| DTZG - Secolo | sec. XVI |
| DTS - CRONOLOGIA SPECIFICA | |
| DTSI - Da | 1525 |
| DTSV - Validita' | post |
| DTSF - A | 1575 |
| DTSL - Validita' | ante |
| DTM - Motivazione cronologia | analisi stilistica |
| AU - DEFINIZIONE CULTURALE | |
| ATB - AMBITO CULTURALE | |
| ATBD - Denominazione | ambito veneziano |
| ATBM - Motivazione dell'attribuzione | analisi stilistica |
| MT - DATI TECNICI | |
| MTC - Materia e tecnica | ceramica/ modellatura al tornio/ ingobbata e graffita a punta/ pittura/ invetriatura |
| MIS - MISURE | |
| MISU - Unita' | cm |
| MISS - Spessore | 0.8 |
| MIST - Validita' | ca. |
| CO - CONSERVAZIONE | |
| STC - STATO DI CONSERVAZIONE | |
| STCC - Stato di conservazione | mediocre |
| STCS - Indicazioni specifiche | vetrina alterata ed opaca. |
| DA - DATI ANALITICI | |
| DES - DESCRIZIONE | |
| DESO - Indicazioni sull'oggetto | parete di piatto. interno rivestito con ingobbio e vetrina incolore e decorato a graffito con un soggetto non identificabile in cobalto, ramina e ferraccia. esterno non rivestito. impasto arancione. |
| DESI - Codifica Iconclass | NR (recupero pregresso) |

| | |
|---|--|
| DESS - Indicazioni sul soggetto | NR (recupero pregresso) |
| TU - CONDIZIONE GIURIDICA E VINCOLI | |
| ACQ - ACQUISIZIONE | |
| ACQT - Tipo acquisizione | donazione |
| ACQN - Nome | Tombolani |
| ACQD - Data acquisizione | 1982 |
| ACQL - Luogo acquisizione | VE/ Venezia |
| CDG - CONDIZIONE GIURIDICA | |
| CDGG - Indicazione generica | proprietà Stato |
| CDGS - Indicazione specifica | Ministero per i Beni e le Attività Culturali |
| DO - FONTI E DOCUMENTI DI RIFERIMENTO | |
| FTA - DOCUMENTAZIONE FOTOGRAFICA | |
| FTAX - Genere | documentazione allegata |
| FTAP - Tipo | fotografia digitale |
| FTAN - Codice identificativo | CdO52416 |
| AD - ACCESSO AI DATI | |
| ADS - SPECIFICHE DI ACCESSO AI DATI | |
| ADSP - Profilo di accesso | 1 |
| ADSM - Motivazione | scheda contenente dati liberamente accessibili |
| CM - COMPILAZIONE | |
| CMP - COMPILAZIONE | |
| CMPD - Data | 1984 |
| CMPN - Nome | Moschini A. |
| FUR - Funzionario responsabile | Saccardo F. |
| RVM - TRASCRIZIONE PER INFORMATIZZAZIONE | |
| RVMD - Data | 2010 |
| RVMN - Nome | Sabbionesi L. |
| AN - ANNOTAZIONI | |
| OSS - Osservazioni | Ceramica "graffita rinascimentale". |