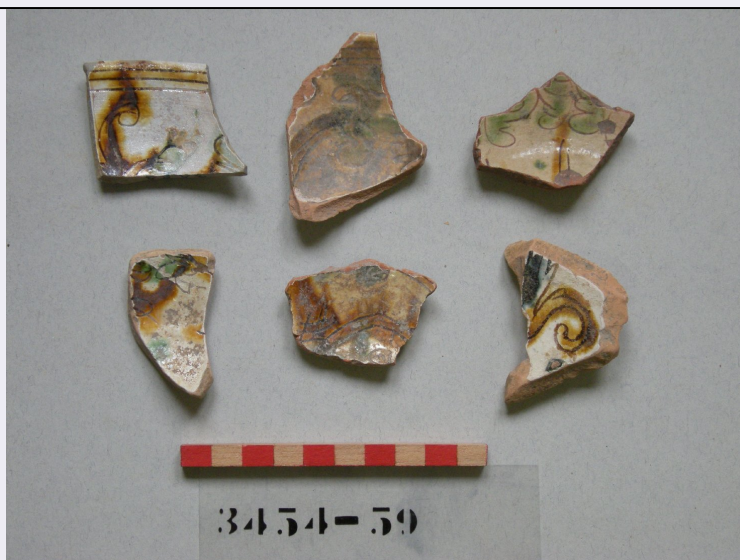


# SCHEDA



## CD - CODICI

TSK - Tipo Scheda	OA
LIR - Livello ricerca	I
NCT - CODICE UNIVOCO	
NCTR - Codice regione	05
NCTN - Numero catalogo generale	00581945
ESC - Ente schedatore	S472
ECP - Ente competente	S472

## OG - OGGETTO

### OGT - OGGETTO

OGTD - Definizione	scodella
OGTV - Identificazione	frammento

### SGT - SOGGETTO

SGTI - Identificazione	motivi decorativi vegetali
------------------------	----------------------------

## LC - LOCALIZZAZIONE GEOGRAFICO-AMMINISTRATIVA

### PVC - LOCALIZZAZIONE GEOGRAFICO-AMMINISTRATIVA ATTUALE

PVCS - Stato	Italia
PVCR - Regione	Veneto
PVCP - Provincia	VE
PVCC - Comune	Venezia

### LDC - COLLOCAZIONE SPECIFICA

LDCT - Tipologia	Palazzo
LDCQ - Qualificazione	Museo
LDCN - Denominazione	Cà d'Oro
LDCU - Denominazione spazio viabilistico	Cannaregio 3932
LDCM - Denominazione raccolta	Galleria Giorgio Franchetti alla Cà d'Oro

**UB - UBICAZIONE E DATI PATRIMONIALI****INV - INVENTARIO DI MUSEO O SOPRINTENDENZA**

INVN - Numero CE. 3454

INVD - Data 1984

**LA - ALTRE LOCALIZZAZIONI GEOGRAFICO-AMMINISTRATIVE**

TCL - Tipo di localizzazione luogo di reperimento

**PRV - LOCALIZZAZIONE GEOGRAFICO-AMMINISTRATIVA**

PRVR - Regione Veneto

PRVP - Provincia VE

PRVC - Comune Venezia

PRVL - Localita' S. Erasmo, Vignole

**PRC - COLLOCAZIONE SPECIFICA**

PRCS - Specifiche S. Erasmo, Vignole

**DT - CRONOLOGIA****DTZ - CRONOLOGIA GENERICA**

DTZG - Secolo secc. XVI/ XVII

**DTS - CRONOLOGIA SPECIFICA**

DTSI - Da 1575

DTSV - Validita' post

DTSF - A 1625

DTSL - Validita' ante

DTM - Motivazione cronologia analisi stilistica

**AU - DEFINIZIONE CULTURALE****ATB - AMBITO CULTURALE**

ATBD - Denominazione ambito veneziano

ATBM - Motivazione dell'attribuzione analisi stilistica

**MT - DATI TECNICI**

MTC - Materia e tecnica ceramica/ modellatura al tornio/ ingobbata e graffita a punta/ pittura/ invetriatura

**MIS - MISURE**

MISU - Unita' cm

MISD - Diametro 12

MISS - Spessore 0.4

MIST - Validita' ca.

**CO - CONSERVAZIONE****STC - STATO DI CONSERVAZIONE**

STCC - Stato di conservazione discreto

STCS - Indicazioni specifiche vetrina alterata.

**DA - DATI ANALITICI****DES - DESCRIZIONE**

<b>DESO - Indicazioni sull'oggetto</b>	bordo di scodella con orlo assottigliato dritto. interno ed esterno rivestiti con ingobbio e vetrina giallo chiaro e decorati con racemi vegetali stilizzati in cobalto, ramina e ferraccia. impasto rosa.
<b>DESI - Codifica Iconclass</b>	NR (recupero pregresso)
<b>DESS - Indicazioni sul soggetto</b>	NR (recupero pregresso)
<b>TU - CONDIZIONE GIURIDICA E VINCOLI</b>	
<b>ACQ - ACQUISIZIONE</b>	
<b>ACQT - Tipo acquisizione</b>	donazione
<b>ACQN - Nome</b>	Tombolani
<b>ACQD - Data acquisizione</b>	1982
<b>ACQL - Luogo acquisizione</b>	VE/ Venezia
<b>CDG - CONDIZIONE GIURIDICA</b>	
<b>CDGG - Indicazione generica</b>	proprietà Stato
<b>CDGS - Indicazione specifica</b>	Ministero per i Beni e le Attività Culturali
<b>DO - FONTI E DOCUMENTI DI RIFERIMENTO</b>	
<b>FTA - DOCUMENTAZIONE FOTOGRAFICA</b>	
<b>FTAX - Genere</b>	documentazione allegata
<b>FTAP - Tipo</b>	fotografia digitale
<b>FTAN - Codice identificativo</b>	CdO52432
<b>AD - ACCESSO AI DATI</b>	
<b>ADS - SPECIFICHE DI ACCESSO AI DATI</b>	
<b>ADSP - Profilo di accesso</b>	1
<b>ADSM - Motivazione</b>	scheda contenente dati liberamente accessibili
<b>CM - COMPILAZIONE</b>	
<b>CMP - COMPILAZIONE</b>	
<b>CMPD - Data</b>	1984
<b>CMPN - Nome</b>	Moschini A.
<b>FUR - Funzionario responsabile</b>	Saccardo F.
<b>RVM - TRASCRIZIONE PER INFORMATIZZAZIONE</b>	
<b>RVMD - Data</b>	2010
<b>RVMN - Nome</b>	Sabbionesi L.
<b>AN - ANNOTAZIONI</b>	
<b>OSS - Osservazioni</b>	Ceramica graffita postrinascimentale "alla trevisana".