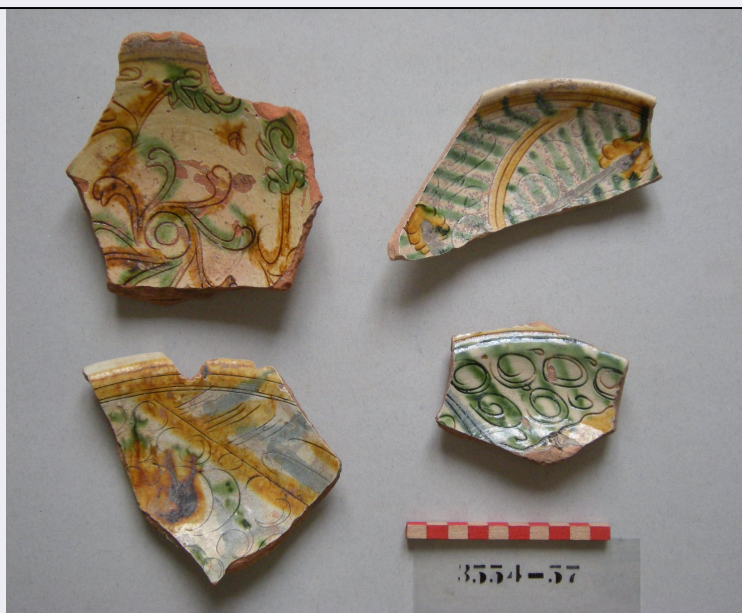


SCHEDA



CD - CODICI

TSK - Tipo Scheda	OA
LIR - Livello ricerca	I
NCT - CODICE UNIVOCO	
NCTR - Codice regione	05
NCTN - Numero catalogo generale	00582049
ESC - Ente schedatore	S472
ECP - Ente competente	S472

OG - OGGETTO

OGT - OGGETTO

OGTD - Definizione	piatto
OGTV - Identificazione	frammento

SGT - SOGGETTO

SGTI - Identificazione	motivi decorativi geometrici
------------------------	------------------------------

LC - LOCALIZZAZIONE GEOGRAFICO-AMMINISTRATIVA

PVC - LOCALIZZAZIONE GEOGRAFICO-AMMINISTRATIVA ATTUALE

PVCS - Stato	Italia
PVCR - Regione	Veneto
PVCP - Provincia	VE
PVCC - Comune	Venezia

LDC - COLLOCAZIONE SPECIFICA

LDCT - Tipologia	Palazzo
LDCQ - Qualificazione	Museo
LDCN - Denominazione	Cà d'Oro
LDCU - Denominazione spazio viabilistico	Cannaregio 3932
LDCM - Denominazione	

raccolta

Galleria Giorgio Franchetti alla Cà d'Oro

UB - UBICAZIONE E DATI PATRIMONIALI

INV - INVENTARIO DI MUSEO O SOPRINTENDENZA

INVN - Numero

CE. 3557

INVD - Data

1984

LA - ALTRE LOCALIZZAZIONI GEOGRAFICO-AMMINISTRATIVE

TCL - Tipo di localizzazione

luogo di reperimento

PRV - LOCALIZZAZIONE GEOGRAFICO-AMMINISTRATIVA

PRVR - Regione

Veneto

PRVP - Provincia

VE

PRVC - Comune

Venezia

PRVL - Localita'

S. Erasmo, Vignole

PRC - COLLOCAZIONE SPECIFICA

PRCS - Specifiche

S. Erasmo, Vignole

DT - CRONOLOGIA

DTZ - CRONOLOGIA GENERICA

DTZG - Secolo

secc. XVI/ XVII

DTS - CRONOLOGIA SPECIFICA

DTSI - Da

1575

DTSV - Validita'

post

DTSF - A

1650

DTSL - Validita'

ante

DTM - Motivazione cronologia

analisi stilistica

AU - DEFINIZIONE CULTURALE

ATB - AMBITO CULTURALE

ATBD - Denominazione

ambito veneto

ATBM - Motivazione
dell'attribuzione

analisi stilistica

MT - DATI TECNICI

MTC - Materia e tecnica

ceramica/ modellatura al tornio/ ingobbata e graffita a punta/ pittura/
invetriatura

MIS - MISURE

MISU - Unita'

cm

MISS - Spessore

1

MIST - Validita'

ca.

CO - CONSERVAZIONE

STC - STATO DI CONSERVAZIONE

STCC - Stato di
conservazione

discreto

STCS - Indicazioni
specifiche

vetrina interna in ottime condizioni, rivestimento esterno quasi
completamente distaccato.

DA - DATI ANALITICI

DES - DESCRIZIONE

DESO - Indicazioni sull'oggetto	parete di piatto. interno ed esterno rivestiti con ingobbio e vetrina giallo chiaro. interno decorato con spiralette in cobalto, ferraccia e ramina. impasto rosa. Forse da Badia Polesine.
DESI - Codifica Iconclass	NR (recupero pregresso)
DESS - Indicazioni sul soggetto	NR (recupero pregresso)
TU - CONDIZIONE GIURIDICA E VINCOLI	
ACQ - ACQUISIZIONE	
ACQT - Tipo acquisizione	donazione
ACQN - Nome	Tombolani
ACQD - Data acquisizione	1982
ACQL - Luogo acquisizione	VE/ Venezia
CDG - CONDIZIONE GIURIDICA	
CDGG - Indicazione generica	proprietà Stato
CDGS - Indicazione specifica	Ministero per i Beni e le Attività Culturali
DO - FONTI E DOCUMENTI DI RIFERIMENTO	
FTA - DOCUMENTAZIONE FOTOGRAFICA	
FTAX - Genere	documentazione allegata
FTAP - Tipo	fotografia digitale
FTAN - Codice identificativo	CdO52453
AD - ACCESSO AI DATI	
ADS - SPECIFICHE DI ACCESSO AI DATI	
ADSP - Profilo di accesso	1
ADSM - Motivazione	scheda contenente dati liberamente accessibili
CM - COMPILAZIONE	
CMP - COMPILAZIONE	
CMPD - Data	1984
CMPN - Nome	Moschini A.
FUR - Funzionario responsabile	Saccardo F.
RVM - TRASCRIZIONE PER INFORMATIZZAZIONE	
RVMD - Data	2010
RVMN - Nome	Sabbionesi L.
AN - ANNOTAZIONI	
OSS - Osservazioni	Ceramica graffita postrinascimentale.