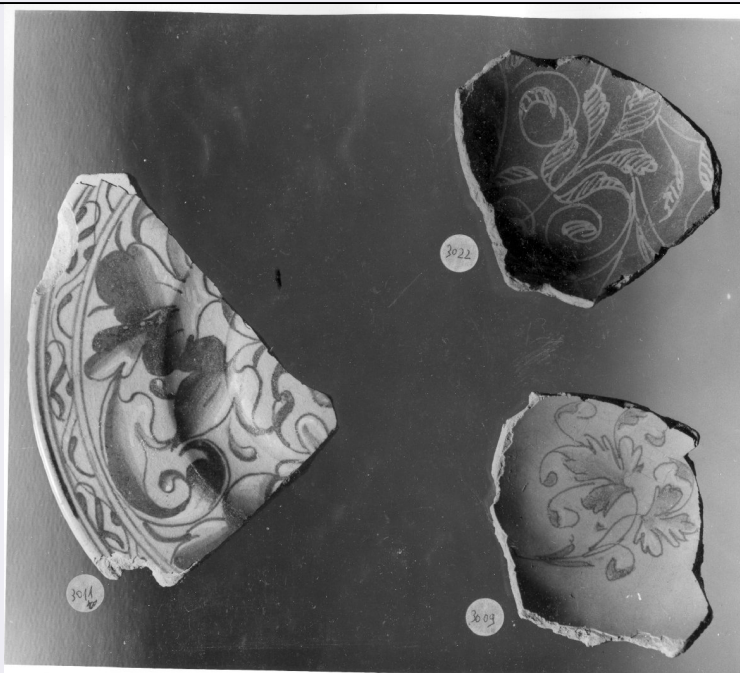


# SCHEDA



## CD - CODICI

TSK - Tipo Scheda OA

LIR - Livello ricerca I

### NCT - CODICE UNIVOCO

NCTR - Codice regione 05

NCTN - Numero catalogo generale 00405089

ESC - Ente schedatore S118

ECP - Ente competente S118

## RV - RELAZIONI

ROZ - Altre relazioni 0500405091

## OG - OGGETTO

### OGT - OGGETTO

OGTD - Definizione dipinto

OGTV - Identificazione serie

### QNT - QUANTITA'

QNTN - Numero 14

### SGT - SOGGETTO

SGTI - Identificazione stazioni della via crucis

SGTT - Titolo Gesù deposto dalla croce

## LC - LOCALIZZAZIONE GEOGRAFICO-AMMINISTRATIVA

### PVC - LOCALIZZAZIONE GEOGRAFICO-AMMINISTRATIVA ATTUALE

PVCS - Stato Italia

PVCR - Regione Veneto

PVCP - Provincia VI

PVCC - Comune Vicenza

**LDC - COLLOCAZIONE SPECIFICA**

<b>LDCT - Tipologia</b>	chiesa
<b>LDCN - Denominazione</b>	Chiesa dei Sacri Cuori
<b>LDCC - Complesso monumentale di appartenenza</b>	Istituto delle Suore maestre di Santa Dorotea figlie dei Sacri Cuori

**DT - CRONOLOGIA****DTZ - CRONOLOGIA GENERICA**

<b>DTZG - Secolo</b>	sec. XX
----------------------	---------

**DTS - CRONOLOGIA SPECIFICA**

<b>DTSI - Da</b>	1966
<b>DTSV - Validita'</b>	post
<b>DTSF - A</b>	1971

<b>DTM - Motivazione cronologia</b>	documentazione
-------------------------------------	----------------

**AU - DEFINIZIONE CULTURALE****AUT - AUTORE**

<b>AUTM - Motivazione dell'attribuzione</b>	documentazione
<b>AUTN - Nome scelto</b>	Modolo Giuseppe
<b>AUTA - Dati anagrafici</b>	1913/ 1987
<b>AUTH - Sigla per citazione</b>	10000800

**MT - DATI TECNICI**

<b>MTC - Materia e tecnica</b>	cartone/ pittura
--------------------------------	------------------

**MIS - MISURE**

<b>MISU - Unita'</b>	cm
<b>MISA - Altezza</b>	60
<b>MISL - Larghezza</b>	45

**CO - CONSERVAZIONE****STC - STATO DI CONSERVAZIONE**

<b>STCC - Stato di conservazione</b>	discreto
--------------------------------------	----------

**RS - RESTAURI****RST - RESTAURI**

<b>RSTD - Data</b>	2001
<b>RSTN - Nome operatore</b>	Dinetto G. M. - Nuova Alleanza Piccola Società Cooperativa s.r.l.
<b>RSTR - Ente finanziatore</b>	Suore Maestre di Santa Dorotea figlie dei Sacri Cuori

**DA - DATI ANALITICI****DES - DESCRIZIONE**

<b>DESO - Indicazioni sull'oggetto</b>	La Madonna tiene tra le braccia il corpo del figlio morto.
<b>DESI - Codifica Iconclass</b>	NR (recupero pregresso)
<b>DESS - Indicazioni sul soggetto</b>	NR (recupero pregresso)
	La serie di quattordici dipinti venne commissionata agli inizi degli

**NSC - Notizie storico-critiche**

anni Sessanta del sec. XX per la chiesa dell'Istituto. Realizzati probabilmente ad olio su supporto di produzione industriale, i dipinti si presentavano molto sporchi, perchè collocati vicino ad un calorifero. Il restauro del 2001 non ha potuto migliorare di molto la situazione, poichè il malrestauro precedente è stato fissato dalla verniciatura.

**TU - CONDIZIONE GIURIDICA E VINCOLI****CDG - CONDIZIONE GIURIDICA****CDGG - Indicazione  
generica**

proprietà Ente religioso cattolico

**DO - FONTI E DOCUMENTI DI RIFERIMENTO****FTA - DOCUMENTAZIONE FOTOGRAFICA****FTAX - Genere**

documentazione allegata

**FTAP - Tipo**

fotografia b/n

**FTAN - Codice identificativo**

ArchFotSPSAEVeneto161216

**AD - ACCESSO AI DATI****ADS - SPECIFICHE DI ACCESSO AI DATI****ADSP - Profilo di accesso**

2

**ADSM - Motivazione**

dati non pubblicabili

**CM - COMPILAZIONE****CMP - COMPILAZIONE****CMPD - Data**

2007

**CMPN - Nome**

Tozzo S.

**FUR - Funzionario  
responsabile**

Rigoni C.