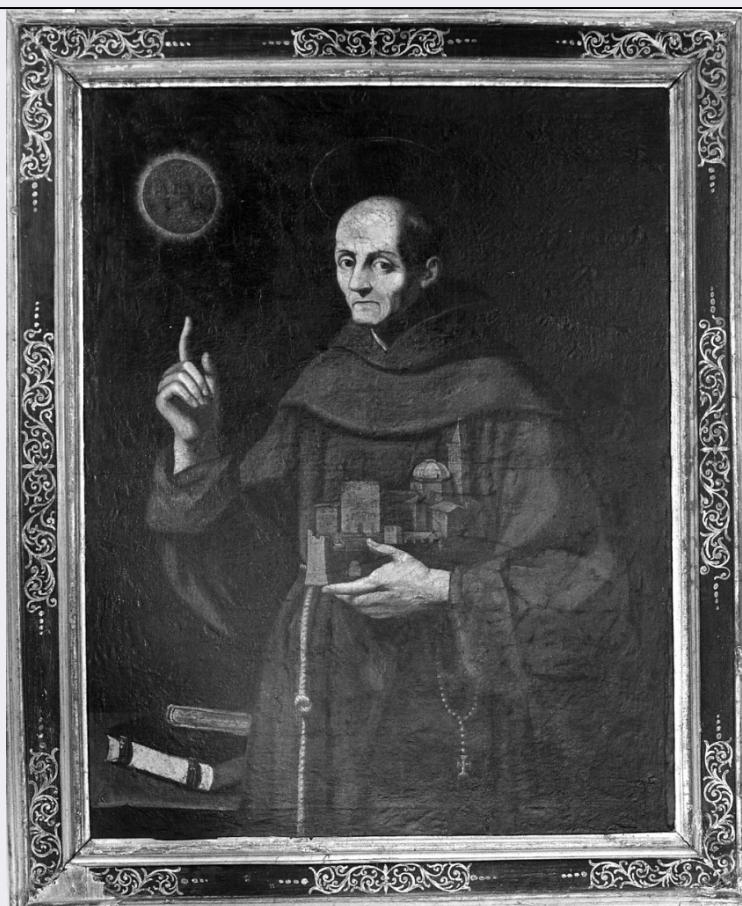


SCHEDA



CD - CODICI

TSK - Tipo Scheda	OA
LIR - Livello ricerca	P
NCT - CODICE UNIVOCO	
NCTR - Codice regione	13
NCTN - Numero catalogo generale	00026580
ESC - Ente schedatore	S22
ECP - Ente competente	S22

OG - OGGETTO

OGT - OGGETTO

OGTD - Definizione	dipinto
--------------------	---------

SGT - SOGGETTO

SGTI - Identificazione	Santo
SGTT - Titolo	San Bernardino da Siena

LC - LOCALIZZAZIONE GEOGRAFICO-AMMINISTRATIVA

PVC - LOCALIZZAZIONE GEOGRAFICO-AMMINISTRATIVA ATTUALE

PVCS - Stato	Italia
PVCR - Regione	Abruzzo
PVCP - Provincia	AQ
PVCC - Comune	L'Aquila

LDC - COLLOCAZIONE

SPECIFICA**UB - UBICAZIONE E DATI PATRIMONIALI****INV - INVENTARIO DI MUSEO O SOPRINTENDENZA**

INVN - Numero	941
INVD - Data	NR (recupero pregresso)

INV - INVENTARIO DI MUSEO O SOPRINTENDENZA

INVN - Numero	205
INVD - Data	NR (recupero pregresso)

LA - ALTRE LOCALIZZAZIONI GEOGRAFICO-AMMINISTRATIVE

TCL - Tipo di localizzazione	luogo di provenienza
-------------------------------------	----------------------

PRV - LOCALIZZAZIONE GEOGRAFICO-AMMINISTRATIVA

PRVR - Regione	Abruzzo
PRVP - Provincia	AQ
PRVC - Comune	L'Aquila

PRC - COLLOCAZIONE SPECIFICA**PRD - DATA**

PRDU - Data uscita	1966
---------------------------	------

DT - CRONOLOGIA**DTZ - CRONOLOGIA GENERICA**

DTZG - Secolo	sec. XVII
DTZS - Frazione di secolo	prima metà

DTS - CRONOLOGIA SPECIFICA

DTSI - Da	1600
DTSF - A	1649

DTM - Motivazione cronologia	NR (recupero pregresso)
-------------------------------------	-------------------------

AU - DEFINIZIONE CULTURALE**AUT - AUTORE**

AUTS - Riferimento all'autore	attribuito
AUTM - Motivazione dell'attribuzione	analisi stilistica
AUTN - Nome scelto	Bedeschini Giulio Cesare
AUTA - Dati anagrafici	notizie 1607-1625 ca.
AUTH - Sigla per citazione	00000034

MT - DATI TECNICI

MTC - Materia e tecnica	tela/ pittura a olio
--------------------------------	----------------------

MIS - MISURE

MISA - Altezza	125
MISL - Larghezza	97.5
MISV - Varie	cornice: 15

CO - CONSERVAZIONE**STC - STATO DI CONSERVAZIONE**

STCC - Stato di conservazione	mediocre
STCS - Indicazioni specifiche	sollevamenti e cadute di colore, ridipinture. Restaurato nel 1967: consolidamento del supporto, pulitura
DA - DATI ANALITICI	
DES - DESCRIZIONE	
DESO - Indicazioni sull'oggetto	Il Santo è rappresentato a tre quarti di figura, in posizione obliqua. Secondo l'iconografia tradizionale, indossa il saio francescano ed indica con la destra il monogramma di Gesù contornato di raggi fiammeggianti; con la mano sinistra sostiene il modello dell'Aquila, in cui è ben visibile la chiesa a lui dedicata. In basso a sinistra due libri.
DESI - Codifica Iconclass	NR (recupero pregresso)
DESS - Indicazioni sul soggetto	NR (recupero pregresso)
NSC - Notizie storico-critiche	Quest'opera fa parte di una serie di quattro dipinti raffiguranti i santi protettori della città dell'Aquila, cioè San Massimo, San Bernardino da Siena, San Celestino V e San Equizio (Inv. 940 - 943). Insieme agli altri tre dipinti è registrata nell'Inventario manoscritto delle opere del Museo Diocesano consegnate in deposito alla Soprintendenza e collocate nel Museo Nazionale (Opere ..., 1966). Non ne è stata accertata l'ubicazione originaria. Come ha già notato il Moretti (1968), la serie in esame è, tra quelle note, una delle migliori e può, quindi, riferirsi alla bottega di Giulio Cesare Bedeschini, se non proprio al maestro stesso. Il mediocre stato di conservazione del dipinto raffigurante San Bernardino non ne consente, comunque un esame più approfondito.
TU - CONDIZIONE GIURIDICA E VINCOLI	
ACQ - ACQUISIZIONE	
ACQT - Tipo acquisizione	deposito
CDG - CONDIZIONE GIURIDICA	
CDGG - Indicazione generica	proprietà Ente religioso cattolico
DO - FONTI E DOCUMENTI DI RIFERIMENTO	
FTA - DOCUMENTAZIONE FOTOGRAFICA	
FTAX - Genere	documentazione allegata
FTAP - Tipo	fotografia b/n
FTAN - Codice identificativo	SBAAAS AQ 20269
AD - ACCESSO AI DATI	
ADS - SPECIFICHE DI ACCESSO AI DATI	
ADSP - Profilo di accesso	3
ADSM - Motivazione	scheda di bene non adeguatamente sorvegliabile
CM - COMPILAZIONE	
CMP - COMPILAZIONE	
CMPD - Data	1984
CMPN - Nome	Santamaria P.
FUR - Funzionario responsabile	Tropea C.
RVM - TRASCRIZIONE PER INFORMATIZZAZIONE	

RVMD - Data	1990
RVMN - Nome	Consorzio IRIS (l. 84/90)
AGG - AGGIORNAMENTO - REVISIONE	
AGGD - Data	2005
AGGN - Nome	ARTPAST/ Ludovici E.
AGGF - Funzionario responsabile	NR (recupero pregresso)