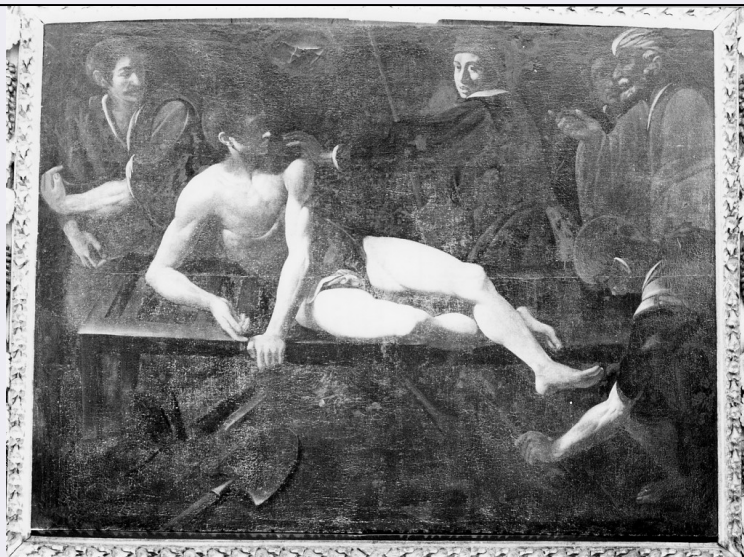


SCHEDA



CD - CODICI

TSK - Tipo Scheda OA

LIR - Livello ricerca P

NCT - CODICE UNIVOCO

NCTR - Codice regione 13

NCTN - Numero catalogo generale 00027097

ESC - Ente schedatore S22

ECP - Ente competente S22

OG - OGGETTO

OGT - OGGETTO

OGTD - Definizione dipinto

SGT - SOGGETTO

SGTI - Identificazione Martirio di San Lorenzo

LC - LOCALIZZAZIONE GEOGRAFICO-AMMINISTRATIVA

PVC - LOCALIZZAZIONE GEOGRAFICO-AMMINISTRATIVA ATTUALE

PVCS - Stato Italia

PVCR - Regione Abruzzo

PVCP - Provincia AQ

PVCC - Comune L'Aquila

LDC - COLLOCAZIONE SPECIFICA

LDCT - Tipologia Palazzo

LDCN - Denominazione Palazzo Signorini Corsi

LDCU - Denominazione spazio viabilistico NR (recupero pregresso)

DT - CRONOLOGIA

DTZ - CRONOLOGIA GENERICA

DTZG - Secolo sec. XVII

DTZS - Frazione di secolo prima metà

DTS - CRONOLOGIA SPECIFICA

DTSI - Da	1600
DTSF - A	1649
DTM - Motivazione cronologia	NR (recupero pregresso)

AU - DEFINIZIONE CULTURALE**AUT - AUTORE**

AUTS - Riferimento all'autore	attribuito
AUTR - Riferimento all'intervento	esecutore
AUTM - Motivazione dell'attribuzione	analisi stilistica
AUTN - Nome scelto	Caracciolo Giovanni Battista
AUTA - Dati anagrafici	1578/ 1635
AUTH - Sigla per citazione	00000441

MT - DATI TECNICI

MTC - Materia e tecnica	tela/ pittura a olio
--------------------------------	----------------------

MIS - MISURE

MISA - Altezza	155
MISL - Larghezza	200

CO - CONSERVAZIONE**STC - STATO DI CONSERVAZIONE**

STCC - Stato di conservazione	cattivo
--------------------------------------	---------

DA - DATI ANALITICI**DES - DESCRIZIONE**

DESO - Indicazioni sull'oggetto	La parte centrale della tela è occupata dalla figura ignuda di San Lorenzo, costretto da un armato alle due spalle a restare sdraiato sulla graticola. Intorno altri carnefici e, sulla destra in primo piano, un uomo che attizza il fuoco.
DESI - Codifica Iconclass	NR (recupero pregresso)
DESS - Indicazioni sul soggetto	NR (recupero pregresso)
NSC - Notizie storico-critiche	La tela è in cattivo stato di conservazione ma, comunque è immediatamente percepibile la qualità molto scadente del dipinto; le incertezze nel disegno delle anatomiche rivelano l'opera di un mediocre mestierante che probabilmente copia un altro quadro (la composizione è spazialmente e strutturalmente ben congegnata). Sia il tipo di illuminazione che la resa naturalistica dei personaggi fanno pensare ad un copia da un'opera napoletana della prima metà del XVII secolo, vicino per intendersi a quei pittori formati sulla scia del passaggio del Caravaggio. Il santo sdraiato ricorda, anche se in controparte, una analoga figura presente in un'altra tela di Battistello Caracciolo: L'Immacolata con i SS. Domenico e Francesco conservata nell'chiesa napoletana di Santa Maria delle Stelle (cfr. La Madonna nella pittura del '600 a Napoli, Napoli 1954, pp. 14 -15, figg. 4-5). Il riferimento è generico ma conferma a mio parere l'appartenenza dell'opera all'orbita napoletana della prima metà del XVII secolo. Anche il nostro dipinto potrebbe essere datato, ma con riserva, verso la metà del secolo. (La

più aggiornata trattazione riguardo la pittura anpoletana del '600 è:
Civiltà del Seicento a Napoli, Napoli, 1984, con ampia bibliografia).

TU - CONDIZIONE GIURIDICA E VINCOLI

ACQ - ACQUISIZIONE

ACQT - Tipo acquisizione	donazione
ACQN - Nome	Signorini Luigi
ACQD - Data acquisizione	1967
ACQL - Luogo acquisizione	AQ/ L'Aquila/ Palazzo Signorini Corsi

CDG - CONDIZIONE GIURIDICA

CDGG - Indicazione generica	proprietà Ente pubblico territoriale
CDGS - Indicazione specifica	Comune
CDGI - Indirizzo	67100 L'Aquila (AQ)

DO - FONTI E DOCUMENTI DI RIFERIMENTO

FTA - DOCUMENTAZIONE FOTOGRAFICA

FTAX - Genere	documentazione allegata
FTAP - Tipo	fotografia b/n
FTAN - Codice identificativo	SBAAAS AQ 203081

AD - ACCESSO AI DATI

ADS - SPECIFICHE DI ACCESSO AI DATI

ADSP - Profilo di accesso	1
ADSM - Motivazione	scheda contenente dati liberamente accessibili

CM - COMPILAZIONE

CMP - COMPILAZIONE

CMPD - Data	1986
CMPN - Nome	Casale G.
FUR - Funzionario responsabile	Tropea C.

RVM - TRASCRIZIONE PER INFORMATIZZAZIONE

RVMD - Data	1990
RVMN - Nome	CONSORZIO IRIS (L. 84/90)

AGG - AGGIORNAMENTO - REVISIONE

AGGD - Data	2001
AGGN - Nome	Carfagnini P.
AGGF - Funzionario responsabile	NR (recupero pregresso)

AGG - AGGIORNAMENTO - REVISIONE

AGGD - Data	2005
AGGN - Nome	ARTPAST/ Ludovici E.
AGGF - Funzionario responsabile	NR (recupero pregresso)