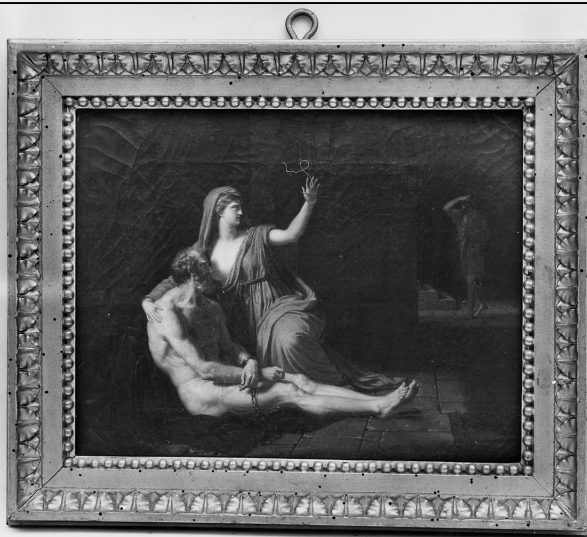


# SCHEDA



## CD - CODICI

TSK - Tipo Scheda	OA
LIR - Livello ricerca	P
<b>NCT - CODICE UNIVOCO</b>	
NCTR - Codice regione	13
NCTN - Numero catalogo generale	00027105
ESC - Ente schedatore	S22
ECP - Ente competente	S22

## OG - OGGETTO

<b>OGT - OGGETTO</b>	
OGTD - Definizione	dipinto
<b>SGT - SOGGETTO</b>	
SGTI - Identificazione	Carita' romana

## LC - LOCALIZZAZIONE GEOGRAFICO-AMMINISTRATIVA

### PVC - LOCALIZZAZIONE GEOGRAFICO-AMMINISTRATIVA ATTUALE

PVCS - Stato	Italia
PVCR - Regione	Abruzzo
PVCP - Provincia	AQ
PVCC - Comune	L'Aquila

### LDC - COLLOCAZIONE SPECIFICA

LDCT - Tipologia	palazzo
LDCQ - Qualificazione	museo
LDCN - Denominazione	palazzo Ciampelli
LDCC - Complesso monumentale di appartenenza	Appartamento Signorini - Corsi
LDCU - Denominazione spazio viabilistico	via Patini, 27
LDCM - Denominazione	

<b>raccolta</b>	Casa Museo Signorini - Corsi
<b>LDCS - Specifiche</b>	V stanza
<b>DT - CRONOLOGIA</b>	
<b>DTZ - CRONOLOGIA GENERICA</b>	
<b>DTZG - Secolo</b>	sec. XIX
<b>DTZS - Frazione di secolo</b>	metà
<b>DTS - CRONOLOGIA SPECIFICA</b>	
<b>DTSI - Da</b>	1840
<b>DTSF - A</b>	1860
<b>DTM - Motivazione cronologia</b>	NR (recupero pregresso)
<b>AU - DEFINIZIONE CULTURALE</b>	
<b>AUT - AUTORE</b>	
<b>AUTS - Riferimento all'autore</b>	attribuito
<b>AUTR - Riferimento all'intervento</b>	esecutore
<b>AUTM - Motivazione dell'attribuzione</b>	analisi stilistica
<b>AUTN - Nome scelto</b>	Faure Eugène
<b>AUTA - Dati anagrafici</b>	1822/ 1879
<b>AUTH - Sigla per citazione</b>	00001068
<b>MT - DATI TECNICI</b>	
<b>MTC - Materia e tecnica</b>	tela/ pittura a olio
<b>MIS - MISURE</b>	
<b>MISA - Altezza</b>	24
<b>MISL - Larghezza</b>	31
<b>CO - CONSERVAZIONE</b>	
<b>STC - STATO DI CONSERVAZIONE</b>	
<b>STCC - Stato di conservazione</b>	buono
<b>DA - DATI ANALITICI</b>	
<b>DES - DESCRIZIONE</b>	
<b>DESO - Indicazioni sull'oggetto</b>	La piccola tela presenta la cosiddetta Carità Romana. Un uomo imprigionato è semisdraiato con le spalle rivolte alla sinistra del dipinto; una donna (una matrona romana) lo sfama dandogli da nutrirsi con il latte del suo seno. Sulla destra, in secondo piano, si intravede un'altra figura.
<b>DESI - Codifica Iconclass</b>	NR (recupero pregresso)
<b>DESS - Indicazioni sul soggetto</b>	NR (recupero pregresso)
	Il dipinto, pur di buona fattura, non è di alta qualità; è piuttosto rigido nella realizzazione pittorica tanto da fare pensare ad una derivazione da altro quadro. Sembrerebbe una tipica opera del periodo neoclassico che vide in David il suo principale ispiratore (si veda, anche per la bibliografia sull'argomento, il recente catalogo della mostra David a Roma, Roma, 1981). Il nudo dell'uomo è una classica "accademia"

<b>NSC - Notizie storico-critiche</b>	anche se in questo caso l'anatomia non è particolarmente incisiva. Anche la donna nella sua posizione statuaria rivela un che di falso, o meglio di teatrale. La perdita della compostezza "classica" ed una maggiore ricercatezza dell'effetto tendono a spostare la cronologia di quest'opera verso la metà del secolo XIX, se non oltre. (Per la pittura dell'Ottocento e le diverse correnti, anche regionali si veda: A. Del Guercio, La pittura dell'Ottocento, Torino, 1982, con bibliografia ragionata).
---------------------------------------	--

## TU - CONDIZIONE GIURIDICA E VINCOLI

### ACQ - ACQUISIZIONE

<b>ACQT - Tipo acquisizione</b>	donazione
<b>ACQN - Nome</b>	Signorini Luigi
<b>ACQD - Data acquisizione</b>	1967
<b>ACQL - Luogo acquisizione</b>	AQ/ L'Aquila/ Palazzo Signorini Corsi

### CDG - CONDIZIONE GIURIDICA

<b>CDGG - Indicazione generica</b>	proprietà Ente pubblico territoriale
<b>CDGS - Indicazione specifica</b>	Comune
<b>CDGI - Indirizzo</b>	67100 L'Aquila (AQ)

## DO - FONTI E DOCUMENTI DI RIFERIMENTO

### FTA - DOCUMENTAZIONE FOTOGRAFICA

<b>FTAX - Genere</b>	documentazione allegata
<b>FTAP - Tipo</b>	fotografia b/n
<b>FTAN - Codice identificativo</b>	SBAAAS AQ 2

## AD - ACCESSO AI DATI

### ADS - SPECIFICHE DI ACCESSO AI DATI

<b>ADSP - Profilo di accesso</b>	1
<b>ADSM - Motivazione</b>	scheda contenente dati liberamente accessibili

## CM - COMPILAZIONE

### CMP - COMPILAZIONE

<b>CMPD - Data</b>	1986
<b>CMPN - Nome</b>	Casale G.
<b>FUR - Funzionario responsabile</b>	Tropea C.

### RVM - TRASCRIZIONE PER INFORMATIZZAZIONE

<b>RVMD - Data</b>	1990
<b>RVMN - Nome</b>	CONSORZIO IRIS (L. 84/90)

### AGG - AGGIORNAMENTO - REVISIONE

<b>AGGD - Data</b>	2001
<b>AGGN - Nome</b>	Carfagnini P.
<b>AGGF - Funzionario responsabile</b>	NR (recupero pregresso)

### AGG - AGGIORNAMENTO - REVISIONE

<b>AGGD - Data</b>	2005
--------------------	------

<b>AGGN - Nome</b>	ARTPAST/ Ludovici E.
<b>AGGF - Funzionario responsabile</b>	NR (recupero pregresso)