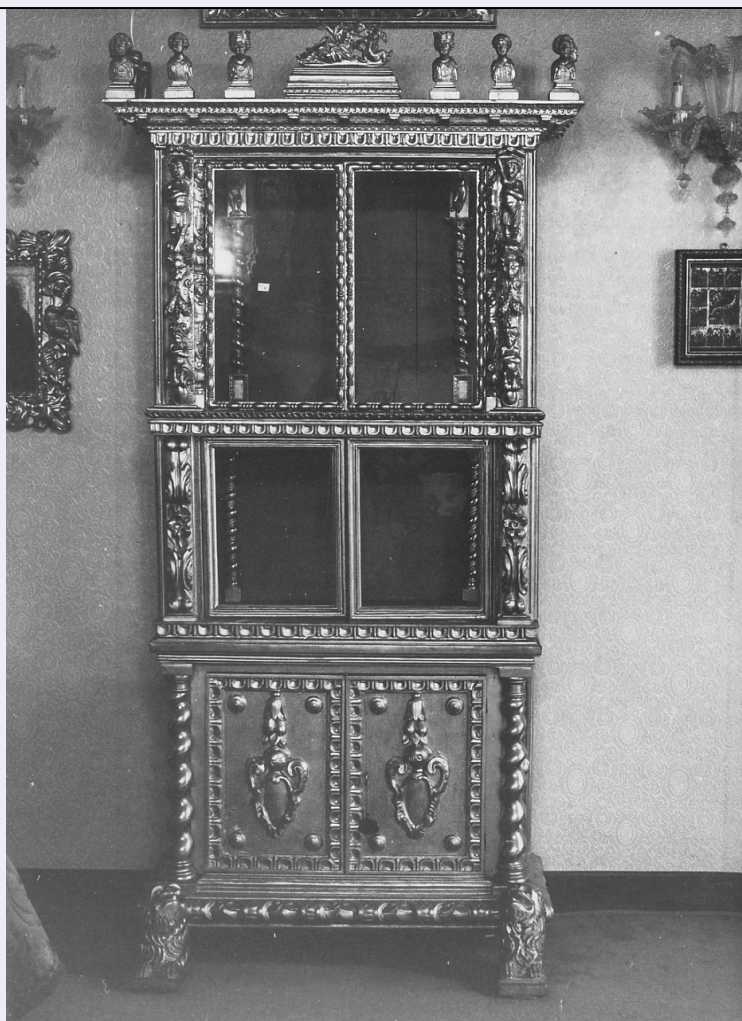


SCHEDA



CD - CODICI

TSK - Tipo Scheda OA

LIR - Livello ricerca P

NCT - CODICE UNIVOCO

NCTR - Codice regione 13

NCTN - Numero catalogo generale 00186076

ESC - Ente schedatore S22

ECP - Ente competente S22

OG - OGGETTO

OGT - OGGETTO

OGTD - Definizione cristalliera

LC - LOCALIZZAZIONE GEOGRAFICO-AMMINISTRATIVA

PVC - LOCALIZZAZIONE GEOGRAFICO-AMMINISTRATIVA ATTUALE

PVCS - Stato Italia

PVCR - Regione Abruzzo

PVCP - Provincia AQ

PVCC - Comune L'Aquila

LDC - COLLOCAZIONE SPECIFICA

LDCT - Tipologia	palazzo
LDCQ - Qualificazione	museo
LDCN - Denominazione	palazzo Ciampelli
LDCC - Complesso monumentale di appartenenza	Appartamento Signorini - Corsi
LDCU - Denominazione spazio viabilistico	via Patini, 27
LDCM - Denominazione raccolta	Casa Museo Signorini - Corsi
LDCS - Specifiche	IV stanza

UB - UBICAZIONE E DATI PATRIMONIALI

UBO - Ubicazione originaria OR

DT - CRONOLOGIA

DTZ - CRONOLOGIA GENERICA

DTZG - Secolo sec. XVII

DTS - CRONOLOGIA SPECIFICA

DTSI - Da 1600

DTSF - A 1699

DTM - Motivazione cronologia analisi stilistica

DT - CRONOLOGIA

DTZ - CRONOLOGIA GENERICA

DTZG - Secolo secc. XVII/ XVIII

DTS - CRONOLOGIA SPECIFICA

DTSI - Da 1600

DTSF - A 1799

DTM - Motivazione cronologia NR (recupero pregresso)

AU - DEFINIZIONE CULTURALE

ATB - AMBITO CULTURALE

ATBD - Denominazione ambito Italia centrale

ATBR - Riferimento all'intervento esecutore

ATBM - Motivazione dell'attribuzione analisi stilistica

MT - DATI TECNICI

MTC - Materia e tecnica legno/ doratura

MIS - MISURE

MISA - Altezza 225

MISL - Larghezza 112

MISP - Profondita' 56

CO - CONSERVAZIONE

STC - STATO DI CONSERVAZIONE

STCC - Stato di conservazione buono

DA - DATI ANALITICI**DES - DESCRIZIONE****DESO - Indicazioni
sull'oggetto**

La cristalliera, poggiante su teste di leoni che fanno corpo con una pedana sporgente, è formata da tre parti delle quali le due superiori a vista. La prima in basso, chiusa si raccorda a quelle superiori con due colonne anteriori e due semicolonne posteriori tortili. E' a due ante con cornici intagliate, stemma centrale e quattro pomelli agli angoli. Lateralmente cornici a modanature sempliciracchiudono mascheroni di gusto manieristico e pomelli. La parte a vista centrale è più piccola e decorata più semplicemente di quella superiore. Presenta cornici a maodanature semplici e lateralmente volute a foglie d'acanto e margherite. Internamente, quattro colonne tortili. La parte superiore presenta cornici a olive, lateralmente sono decorazioni a bambocci. Sul fondo, quattro semicolonne tortili su cui sono un cartiglio, un putto e un angelo con bimbi. Sulla trabeazione decorata da dentelli, margherite, mensoline decorative e fogliette d'acanto, poggiano dodici busti di figurine femminili e maschili. Al centro un gruppo costituito da una figura di donna distesa con bambino e uccello.

DESI - Codifica Iconclass

NR (recupero pregresso)

**DESS - Indicazioni sul
soggetto**

NR (recupero pregresso)

TU - CONDIZIONE GIURIDICA E VINCOLI**ACQ - ACQUISIZIONE****ACQT - Tipo acquisizione**

donazione

ACQN - Nome

Signorini Luigi

ACQD - Data acquisizione

1967

ACQL - Luogo acquisizione

AQ/ L'Aquila/ Palazzo Signorini Corsi

CDG - CONDIZIONE GIURIDICA**CDGG - Indicazione
generica**

proprietà Ente pubblico territoriale

**CDGS - Indicazione
specificata**

Comune

CDGI - Indirizzo

67100 L'Aquila (AQ)

DO - FONTI E DOCUMENTI DI RIFERIMENTO**FTA - DOCUMENTAZIONE FOTOGRAFICA****FTAX - Genere**

documentazione allegata

FTAP - Tipo

fotografia b/n

FTAN - Codice identificativo

SBAAAS AQ 234807

FTA - DOCUMENTAZIONE FOTOGRAFICA**FTAX - Genere**

documentazione allegata

FTAP - Tipo

fotografia b/n

FTAN - Codice identificativo

SBAAAS AQ 234808

AD - ACCESSO AI DATI**ADS - SPECIFICHE DI ACCESSO AI DATI****ADSP - Profilo di accesso**

1

ADSM - Motivazione

scheda contenente dati liberamente accessibili

CM - COMPILAZIONE

CMP - COMPILAZIONE

CMPD - Data	1980
CMPN - Nome	COOP. HISTORIA

FUR - Funzionario responsabile	TROPEA C.
---------------------------------------	-----------

RVM - TRASCRIZIONE PER INFORMATIZZAZIONE

RVMD - Data	2002
RVMN - Nome	REGIONE ABRUZZO-CRBC SULMONA

AGG - AGGIORNAMENTO - REVISIONE

AGGD - Data	2001
AGGN - Nome	Carfagnini P.
AGGF - Funzionario responsabile	NR (recupero pregresso)

AGG - AGGIORNAMENTO - REVISIONE

AGGD - Data	2005
AGGN - Nome	ARTPAST/ Ludovici E.
AGGF - Funzionario responsabile	NR (recupero pregresso)