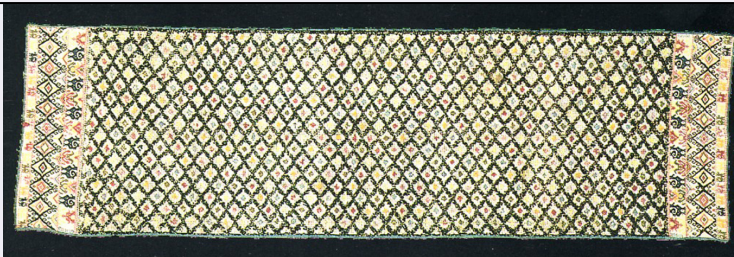


SCHEDA



CD - CODICI

TSK - Tipo di scheda	BDM
LIR - Livello di ricerca	P
NCT - CODICE UNIVOCO	
NCTR - Codice regione	20
NCTN - Numero catalogo generale	00140966
ESC - Ente schedatore	S10
ECP - Ente competente	S10

LC - LOCALIZZAZIONE

PVC - LOCALIZZAZIONE GEOGRAFICO-AMMINISTRATIVA

PVCP - Provincia	CA
PVCC - Comune	Cagliari

LDC - COLLOCAZIONE SPECIFICA

LDCT - Tipologia	palazzo
LDCQ - Qualificazione	museo
LDCN - Denominazione attuale	Pinacoteca Nazionale di Cagliari
LDCU - Indirizzo	Piazza Arsenale, 1
LDCM - Denominazione raccolta	Collezione etnografica, Pinacoteca Nazionale di Cagliari
LDCS - Specifiche	deposito tessuti

UB - UBICAZIONE

INV - INVENTARIO DI MUSEO O DI COLLEZIONE

INVN - Numero	TR 3
INVD - Data	2005

OG - OGGETTO

OGT - DEFINIZIONE DELL'OGGETTO

OGTD - Definizione	copricassa
OGTG - Definizione della categoria generale	tessuto di arredo domestico

OGA - DENOMINAZIONE LOCALE DELL'OGGETTO

OGAG - Genere di denominazione	dialettale
OGAD - Denominazione	koberikasha

AU - AUTORE FABBRICAZIONE/ ESECUZIONE

ATB - AMBITO DI PRODUZIONE**ATBD - Denominazione** manifattura Oristanese**ATBM - Motivazione** bibliografia**ATBM - Motivazione** analisi stilistica**LDF - LOCALIZZAZIONE GEOGRAFICO-AMMINISTRATIVA****LDFR - Regione** Sardegna**LDFP - Provincia** OR**LDFC - Comune** Morgongiori**MOF - Modalità di fabbricazione/ esecuzione** tessitura manuale a telaio orizzontale**DTF - CRONOLOGIA DI FABBRICAZIONE/ ESECUZIONE****DTFZ - Datazione** sec. XIX**DTFM - Motivazione della datazione** analisi stilistica**MT - DATI TECNICI****MTC - MATERIA E TECNICA****MTCM - Materia** filato di lino**MTCT - Tecnica** tessitura**MTC - MATERIA E TECNICA****MTCM - Materia** filato di lana**MTCT - Tecnica** tessitura**MTC - MATERIA E TECNICA****MTCM - Materia** tela di cotone**MTCT - Tecnica** applicazioni**MIS - MISURE****MISA - Altezza** 65**MISN - Lunghezza** 220**UT - USO****UTF - Funzione** ornamento per la casa**UTM - Modalità d'uso** copertura della cassa lignea intagliata, di produzione artigianale e locale, utilizzata dalle donne per contenere il corredo**UTO - Occasione** festivo e cerimoniale**CO - CONSERVAZIONE****STC - STATO DI CONSERVAZIONE****STCC - Dati di conservazione** buono**DA - DATI ANALITICI****DES - DESCRIZIONE****DESO - Indicazioni sull'oggetto** pannello tessile decorativo di forma rettangolare allungata composto da un campo centrale con motivo a piccole maglie romboidali e due balze laterali con motivi di losanghe e piccoli animali**TU - CONDIZIONE GIURIDICA E VINCOLI****ACQ - ACQUISIZIONE****ACQT - Tipo di acquisizione** acquisto

ACQN - Nome	serra
ACQD - Data	1923/06/30
CDG - CONDIZIONE GIURIDICA	
CDGG - Indicazione generica	proprietà Stato
CDGS - Indicazione specifica	ministero per i beni e le attività culturali
DO - FONTI E DOCUMENTI DI RIFERIMENTO	
FTA - DOCUMENTAZIONE FOTOGRAFICA	
FTAX - Genere	specifiche allegate
FTAP - Tipo	fotografia colore
FTAN - Codice identificativo	SBAPPSAE c8578
CM - COMPILAZIONE	
CMP - COMPILAZIONE	
CMPD - Data	2006
CMPN - Nome	Perra G.
FUR - Funzionario responsabile	Siddi L.
RVM - TRASCRIZIONE	
RVMD - Data	2006
RVMN - Nome	Perra G.
AGG - AGGIORNAMENTO	
AGGD - Data	2006
AGGN - Nome	ARTPAST