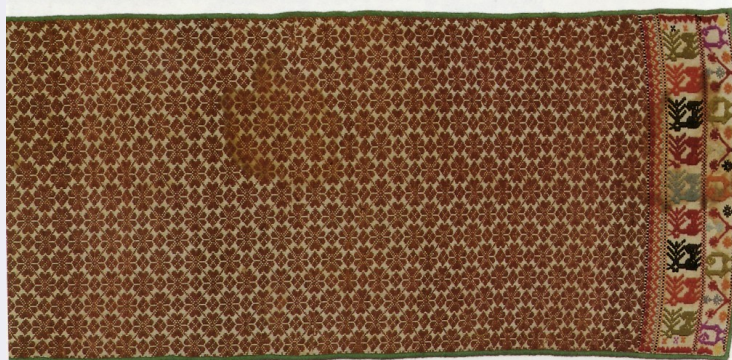


SCHEDA



CD - CODICI

| | |
|---------------------------------|----------|
| TSK - Tipo di scheda | BDM |
| LIR - Livello di ricerca | P |
| NCT - CODICE UNIVOCO | |
| NCTR - Codice regione | 20 |
| NCTN - Numero catalogo generale | 00140977 |
| ESC - Ente schedatore | S10 |
| ECP - Ente competente | S10 |

LC - LOCALIZZAZIONE

PVC - LOCALIZZAZIONE GEOGRAFICO-AMMINISTRATIVA

| | |
|------------------|----------|
| PVCP - Provincia | CA |
| PVCC - Comune | Cagliari |

LDC - COLLOCAZIONE SPECIFICA

| | |
|-------------------------------|--|
| LDCT - Tipologia | palazzo |
| LDCQ - Qualificazione | museo |
| LDCN - Denominazione attuale | Pinacoteca Nazionale di Cagliari |
| LDCU - Indirizzo | Piazza Arsenale, 1 |
| LDCM - Denominazione raccolta | Collezione etnografica, Pinacoteca Nazionale di Cagliari |
| LDCS - Specifiche | deposito tessuti |

UB - UBICAZIONE

INV - INVENTARIO DI MUSEO O DI COLLEZIONE

| | |
|---------------|-------|
| INVN - Numero | TR 14 |
| INVD - Data | 2005 |

OG - OGGETTO

OGT - DEFINIZIONE DELL'OGGETTO

| | |
|---|-----------------------------|
| OGTD - Definizione | copricassa |
| OGTG - Definizione della categoria generale | tessuto di arredo domestico |

OGA - DENOMINAZIONE LOCALE DELL'OGGETTO

| | |
|------------------|--|
| OGAG - Genere di | |
|------------------|--|

| | |
|--|--|
| denominazione | dialettale |
| OGAD - Denominazione | koberikasha |
| AU - AUTORE FABBRICAZIONE/ ESECUZIONE | |
| ATB - AMBITO DI PRODUZIONE | |
| ATBD - Denominazione | manifattura sarda |
| ATBM - Motivazione | bibliografia |
| ATBM - Motivazione | analisi stilistica |
| MOF - Modalità di fabbricazione/ esecuzione | Ttessitura manuale a telaio orizzontale |
| DTF - CRONOLOGIA DI FABBRICAZIONE/ ESECUZIONE | |
| DTFZ - Datazione | sec. XIX |
| DTFM - Motivazione della datazione | analisi stilistica |
| MT - DATI TECNICI | |
| MTC - MATERIA E TECNICA | |
| MTCM - Materia | filato di lino |
| MTCT - Tecnica | tessitura |
| MTC - MATERIA E TECNICA | |
| MTCM - Materia | filato di lana |
| MTCT - Tecnica | tessitura |
| MTC - MATERIA E TECNICA | |
| MTCM - Materia | seta |
| MTCT - Tecnica | applicazioni |
| MIS - MISURE | |
| MISA - Altezza | 61 |
| MISN - Lunghezza | 232 |
| UT - USO | |
| UTF - Funzione | ornamento per la casa |
| UTM - Modalità d'uso | copertura della cassa lignea intagliata, di produzione artigianale e locale, utilizzata dalle donne per contenere il corredo |
| UTO - Occasione | festivo e cerimoniale |
| CO - CONSERVAZIONE | |
| STC - STATO DI CONSERVAZIONE | |
| STCC - Dati di conservazione | discreto |
| DA - DATI ANALITICI | |
| DES - DESCRIZIONE | |
| DESO - Indicazioni sull'oggetto | Pannello tessile decorativo di forma rettangolare allungata con motivi geometrici e di cervi |
| TU - CONDIZIONE GIURIDICA E VINCOLI | |
| CDG - CONDIZIONE GIURIDICA | |
| CDGG - Indicazione generica | proprietà Stato |
| CDGS - Indicazione | |

specifica

ministero per i beni e le attività culturali

DO - FONTI E DOCUMENTI DI RIFERIMENTO

FTA - DOCUMENTAZIONE FOTOGRAFICA

FTAX - Genere specifiche allegate

FTAP - Tipo fotografia colore

FTAN - Codice identificativo SBAPPSAE c8589

CM - COMPILAZIONE

CMP - COMPILAZIONE

CMPD - Data 2006

CMPN - Nome Perra G.

FUR - Funzionario responsabile Siddi L.

RVM - TRASCRIZIONE

RVMD - Data 2006

RVMN - Nome Perra G.

AGG - AGGIORNAMENTO

AGGD - Data 2006

AGGN - Nome ARTPAST