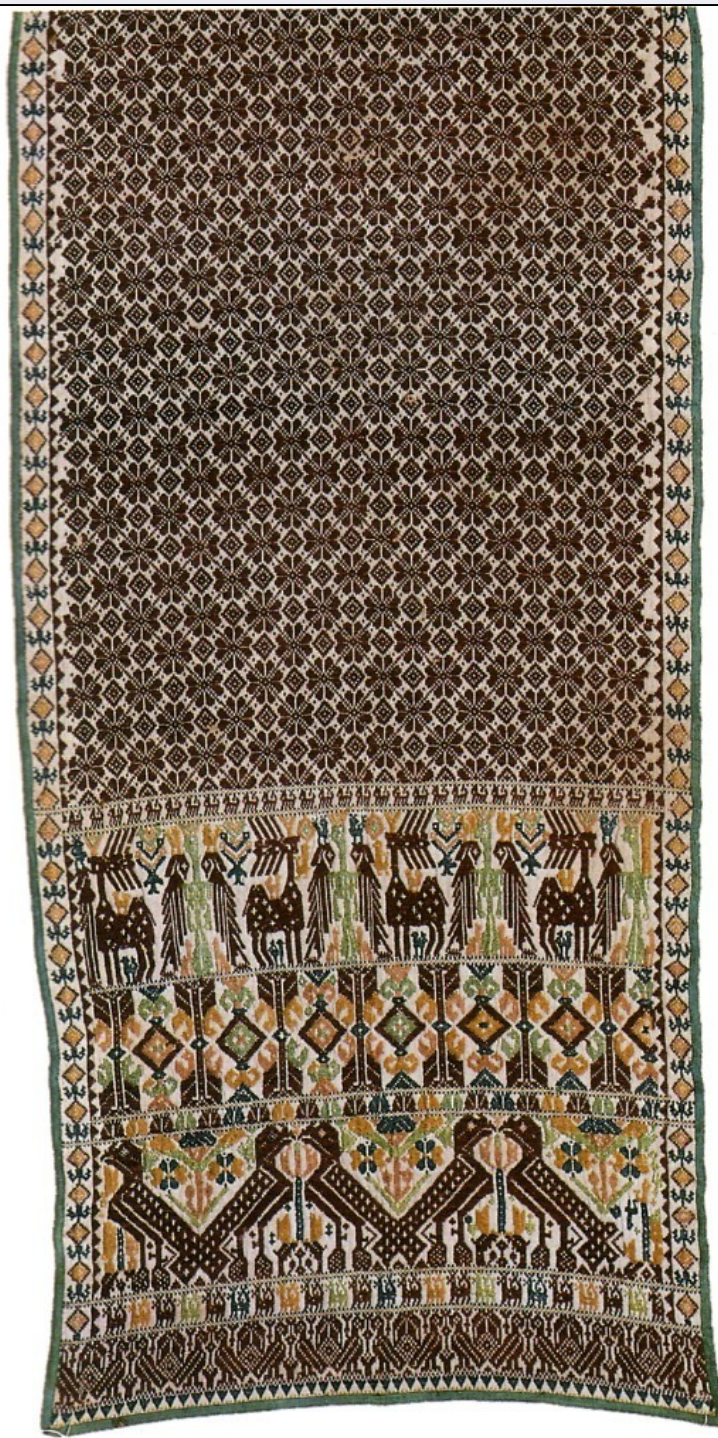


SCHEDA



CD - CODICI

| | |
|---------------------------------|----------|
| TSK - Tipo di scheda | BDM |
| LIR - Livello di ricerca | P |
| NCT - CODICE UNIVOCO | |
| NCTR - Codice regione | 20 |
| NCTN - Numero catalogo generale | 00140985 |
| ESC - Ente schedatore | S10 |
| ECP - Ente competente | S10 |

LC - LOCALIZZAZIONE

PVC - LOCALIZZAZIONE GEOGRAFICO-AMMINISTRATIVA

| | |
|-------------------------|----------|
| PVCP - Provincia | CA |
| PVCC - Comune | Cagliari |

LDC - COLLOCAZIONE SPECIFICA

| | |
|--------------------------------------|--|
| LDCT - Tipologia | palazzo |
| LDCQ - Qualificazione | museo |
| LDCN - Denominazione attuale | Pinacoteca Nazionale di Cagliari |
| LDCU - Indirizzo | Piazza Arsenale, 1 |
| LDCM - Denominazione raccolta | Collezione etnografica, Pinacoteca Nazionale di Cagliari |
| LDCS - Specifiche | deposito tessuti |

UB - UBICAZIONE**INV - INVENTARIO DI MUSEO O DI COLLEZIONE**

| | |
|----------------------|-------|
| INVN - Numero | TR 22 |
| INVD - Data | 2005 |

OG - OGGETTO**OGT - DEFINIZIONE DELL'OGGETTO**

| | |
|--|-----------------------------|
| OGTD - Definizione | copricassa |
| OGTG - Definizione della categoria generale | tessuto di arredo domestico |

OGA - DENOMINAZIONE LOCALE DELL'OGGETTO

| | |
|---------------------------------------|-------------|
| OGAG - Genere di denominazione | dialettale |
| OGAD - Denominazione | koberikasha |

AU - AUTORE FABBRICAZIONE/ ESECUZIONE**ATB - AMBITO DI PRODUZIONE**

| | |
|--|--|
| ATBD - Denominazione | manifattura Oristanese |
| ATBM - Motivazione | analisi stilistica |
| ATBM - Motivazione | bibliografia |
| MOF - Modalità di fabbricazione/ esecuzione | tessitura manuale a telaio orizzontale |

DTF - CRONOLOGIA DI FABBRICAZIONE/ ESECUZIONE

| | |
|---|--------------------|
| DTFZ - Datazione | sec. XIX |
| DTFM - Motivazione della datazione | analisi stilistica |

MT - DATI TECNICI**MTC - MATERIA E TECNICA**

| | |
|-----------------------|----------------|
| MTCM - Materia | filato di lino |
| MTCT - Tecnica | tessitura |

MTC - MATERIA E TECNICA

| | |
|-----------------------|----------------------|
| MTCM - Materia | filato di lana |
| MTCT - Tecnica | lavorazione a telaio |

MTC - MATERIA E TECNICA

| | |
|--|--|
| MTCM - Materia | cotone |
| MTCT - Tecnica | applicazioni |
| MTC - MATERIA E TECNICA | |
| MTCM - Materia | seta |
| MTCT - Tecnica | applicazioni |
| MIS - MISURE | |
| MISA - Altezza | 72 |
| MISN - Lunghezza | 282 |
| UT - USO | |
| UTF - Funzione | ornamento per la casa |
| UTM - Modalità d'uso | copertura della cassa lignea intagliata, di produzione artigianale e locale, utilizzata dalle donne per contenere il corredo |
| UTO - Occasione | festivo e cerimoniale |
| CO - CONSERVAZIONE | |
| STC - STATO DI CONSERVAZIONE | |
| STCC - Dati di conservazione | buono |
| DA - DATI ANALITICI | |
| DES - DESCRIZIONE | |
| DESO - Indicazioni sull'oggetto | Pannello tessile decorativo di forma rettangolare allungata, con motivi geometrici, di cervi, di aquile e uccelli |
| TU - CONDIZIONE GIURIDICA E VINCOLI | |
| ACQ - ACQUISIZIONE | |
| ACQT - Tipo di acquisizione | acquisto |
| ACQN - Nome | collezione privata pischedda |
| ACQD - Data | 1923/02/07 |
| CDG - CONDIZIONE GIURIDICA | |
| CDGG - Indicazione generica | proprietà Stato |
| CDGS - Indicazione specifica | ministero per i beni e le attività culturali |
| DO - FONTI E DOCUMENTI DI RIFERIMENTO | |
| FTA - DOCUMENTAZIONE FOTOGRAFICA | |
| FTAX - Genere | specifiche allegate |
| FTAP - Tipo | fotografia colore |
| FTAN - Codice identificativo | SBAPPSAE c8597 |
| CM - COMPILAZIONE | |
| CMP - COMPILAZIONE | |
| CMPD - Data | 2006 |
| CMPN - Nome | Perra G. |
| FUR - Funzionario responsabile | Siddi L. |
| RVM - TRASCRIZIONE | |
| RVMD - Data | 2006 |

| | |
|----------------------------|----------|
| RVMN - Nome | Perra G. |
| AGG - AGGIORNAMENTO | |
| AGGD - Data | 2006 |
| AGGN - Nome | ARTPAST |