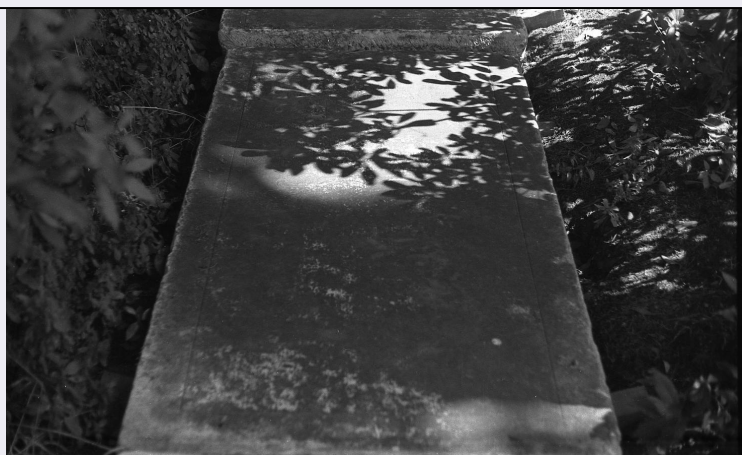


# SCHEDA



## CD - CODICI

TSK - Tipo Scheda	OA
LIR - Livello ricerca	I
<b>NCT - CODICE UNIVOCO</b>	
NCTR - Codice regione	09
NCTN - Numero catalogo generale	00767509
ESC - Ente schedatore	Comune di Livorno
ECP - Ente competente	S39

## OG - OGGETTO

### OGT - OGGETTO

OGTD - Definizione	lastra tombale
--------------------	----------------

## LC - LOCALIZZAZIONE GEOGRAFICO-AMMINISTRATIVA

### PVC - LOCALIZZAZIONE GEOGRAFICO-AMMINISTRATIVA ATTUALE

PVCS - Stato	ITALIA
PVCR - Regione	Toscana
PVCP - Provincia	LI
PVCC - Comune	Livorno

### LDC - COLLOCAZIONE SPECIFICA

LDCT - Tipologia	cimitero
LDCN - Denominazione attuale	cimitero olandese alemanno
LDCU - Indirizzo	via Mastacchi, 227
LDCS - Specifiche	a fianco dell'ossario, lato sinistro, sepoltura n.5

## DT - CRONOLOGIA

### DTZ - CRONOLOGIA GENERICA

DTZG - Secolo	sec. XVIII
---------------	------------

### DTS - CRONOLOGIA SPECIFICA

DTSI - Da	1707
DTSF - A	1707
DTM - Motivazione cronologia	iscrizione

**AU - DEFINIZIONE CULTURALE****ATB - AMBITO CULTURALE**

<b>ATBD - Denominazione</b>	bottega toscana
<b>ATBM - Motivazione dell'attribuzione</b>	analisi stilistica

**MT - DATI TECNICI**

<b>MTC - Materia e tecnica</b>	marmo bianco
--------------------------------	--------------

**MIS - MISURE**

<b>MISA - Altezza</b>	180
<b>MISL - Larghezza</b>	96
<b>MISP - Profondità</b>	15

**CO - CONSERVAZIONE****STC - STATO DI CONSERVAZIONE**

<b>STCC - Stato di conservazione</b>	mediocre
<b>STCS - Indicazioni specifiche</b>	La lastra è soggetta ad un fenomeno di forte erosione e si presenta completamente coperta da depositi superficiali parzialmente aderenti (guano, terra e foglie). Una spessa patina di natura biologica ricopre il supporto ma rmoreo.

**DA - DATI ANALITICI****DES - DESCRIZIONE**

<b>DESO - Indicazioni sull'oggetto</b>	Lastra tombale di forma rettangolare. La lastra ospita al centro un'iscrizione ed è arricchita lungo il perimetro da una cornice geometrica realizzata ad incisione. Una voluta fitomorfa decora al centro la lastra.
<b>DESI - Codifica Iconclass</b>	NR (recupero pregresso)
<b>DESS - Indicazioni sul soggetto</b>	NR (recupero pregresso)

**ISR - ISCRIZIONI**

<b>ISRC - Classe di appartenenza</b>	sepolcrale
<b>ISRL - Lingua</b>	latino
<b>ISRS - Tecnica di scrittura</b>	a incisione
<b>ISRT - Tipo di caratteri</b>	lettere capitali
<b>ISRP - Posizione</b>	anteriore, centrale
<b>ISRI - Trascrizione</b>	D.O.M./ TEODORUM LABEE HAMBURGEI/ TRIGESIMO TERTIO ANNO/ COMPLETO CURRICUL O/ MAIORIBUS SE[...]/ COLLECTIS VIC[...]/ MARIS GLORIOSE SU[...] PERICULIS / HIC/ TANDEM MAXIMUS O[...]/ [...]UT[...]/ DEPOSUIT DO[...]O/ IV IDUS IAN UARY ANNO MDCCVII

**TU - CONDIZIONE GIURIDICA E VINCOLI****CDG - CONDIZIONE GIURIDICA**

<b>CDGG - Indicazione generica</b>	proprietà Ente straniero in Italia
<b>CDGS - Indicazione specifica</b>	NR (recupero pregresso)

**DO - FONTI E DOCUMENTI DI RIFERIMENTO**

**FTA - DOCUMENTAZIONE FOTOGRAFICA**

<b>FTAX - Genere</b>	documentazione allegata
<b>FTAP - Tipo</b>	fotografia b/n
<b>FTAN - Codice identificativo</b>	SBAAAS PI 315572
<b>FTAT - Note</b>	generale

**AD - ACCESSO AI DATI****ADS - SPECIFICHE DI ACCESSO AI DATI**

<b>ADSP - Profilo di accesso</b>	1
<b>ADSM - Motivazione</b>	scheda contenente dati liberamente accessibili

**CM - COMPILAZIONE****CMP - COMPILAZIONE**

<b>CMPD - Data</b>	2007
<b>CMPN - Nome</b>	Coop. AMARANTA SERVICE
<b>FUR - Funzionario responsabile</b>	Russo S.

**AGG - AGGIORNAMENTO - REVISIONE**

<b>AGGD - Data</b>	2010
<b>AGGN - Nome</b>	ICCD/ DG BASAE/ Bascetta G.
<b>AGGF - Funzionario responsabile</b>	NR (recupero pregresso)

**AN - ANNOTAZIONI**

<b>OSS - Osservazioni</b>	La sepoltura è stata trasferita in questo cimitero di via Mastacchi, nel 1930, al momento della vendita del "Giardino" antica denominazione del vecchio cimitero olandese - alemanno di via Garibaldi. Il cimitero di via Mastacchi fu costruito nel 1840 in ossequio delle disposizioni granducali toscane che obbligavano le Nazioni presenti a Livorno a trasferire i loro cimiteri fuori della nuova cinta muraria, costruita a partire dal 1838.
---------------------------	---