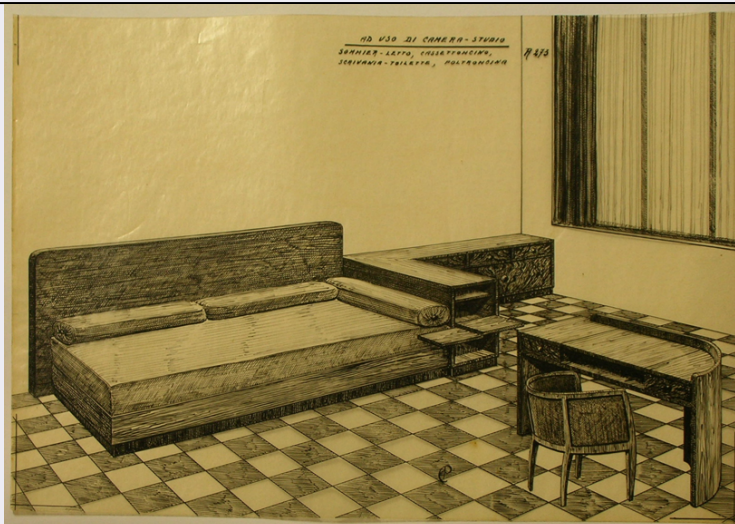


SCHEDA



CD - CODICI

TSK - Tipo Scheda	D
LIR - Livello ricerca	I
NCT - CODICE UNIVOCO	
NCTR - Codice regione	09
NCTN - Numero catalogo generale	00735011
ESC - Ente schedatore	Società Operaia Cascina
ECP - Ente competente	S39

OG - OGGETTO

OGT - OGGETTO

OGTD - Definizione	disegno
OGTN - Denominazione /dedicazione	R 273

SGT - SOGGETTO

SGTI - Identificazione	Mobilia per camera da letto
SGTT - Titolo	Ad uso di camera-studio

LC - LOCALIZZAZIONE GEOGRAFICO-AMMINISTRATIVA

PVC - LOCALIZZAZIONE GEOGRAFICO-AMMINISTRATIVA ATTUALE

PVCS - Stato	ITALIA
PVCR - Regione	Toscana
PVCP - Provincia	PI
PVCC - Comune	Cascina

LDC - COLLOCAZIONE SPECIFICA

UB - UBICAZIONE E DATI PATRIMONIALI

UBO - Ubicazione originaria	OR
-----------------------------	----

DT - CRONOLOGIA

DTZ - CRONOLOGIA GENERICA

DTZG - Secolo	sec. XX
---------------	---------

DTS - CRONOLOGIA SPECIFICA**DTSI - Da** 1934**DTSF - A** 1934**DTM - Motivazione cronologia** documentazione**AU - DEFINIZIONE CULTURALE****ATB - AMBITO CULTURALE****ATBD - Denominazione** ambito pisano**ATBM - Motivazione dell'attribuzione** NR (recupero pregresso)**MT - DATI TECNICI****MTC - Materia e tecnica** carta lucida/ inchiostro di china**MIS - MISURE****MISU - Unità** mm**MISA - Altezza** 217**MISL - Larghezza** 300**CO - CONSERVAZIONE****STC - STATO DI CONSERVAZIONE****STCC - Stato di conservazione** buono**STCS - Indicazioni specifiche** Foglio brunito.**DA - DATI ANALITICI****DES - DESCRIZIONE****DESO - Indicazioni sull'oggetto** studio: vista di scorcio dei mobili/ mobilia: letto singolo con fiancataamuro; mobiletto ad angolo con ante e cassetti; scrivania sorretta dafiancate con due cassetti; poltroncina.**DESI - Codifica Iconclass** 41A761 / 41A73 / 41A721 / 41A711**DESS - Indicazioni sul soggetto** NR (recupero pregresso)**ISR - ISCRIZIONI****ISRC - Classe di appartenenza** documentaria**ISRS - Tecnica di scrittura** a china**ISRT - Tipo di caratteri** lettere capitali**ISRP - Posizione** Lungo il margine superiore e in basso al centro.**ISRI - Trascrizione** AD USO DI CAMERA-STUDIO / SOMMIER-LETTO, CASSETTONCINO,SCRIVANIA-TOILETTE, POLTRONCINA / R 273 / AP.**NSC - Notizie storico-critiche** lavoro frutto di esercitazione da parte degli allievi della scuola**TU - CONDIZIONE GIURIDICA E VINCOLI****CDG - CONDIZIONE GIURIDICA****CDGG - Indicazione generica** proprietà privata**DO - FONTI E DOCUMENTI DI RIFERIMENTO****FTA - DOCUMENTAZIONE FOTOGRAFICA**

FTAX - Genere	documentazione allegata
FTAP - Tipo	fotografia colore
FTAN - Codice identificativo	Meucci 453
AD - ACCESSO AI DATI	
ADS - SPECIFICHE DI ACCESSO AI DATI	
ADSP - Profilo di accesso	3
ADSM - Motivazione	scheda di bene non adeguatamente sorvegliabile
CM - COMPILAZIONE	
CMP - COMPILAZIONE	
CMPD - Data	2009
CMPN - Nome	Meucci A.
FUR - Funzionario responsabile	Burrese M.
AN - ANNOTAZIONI	