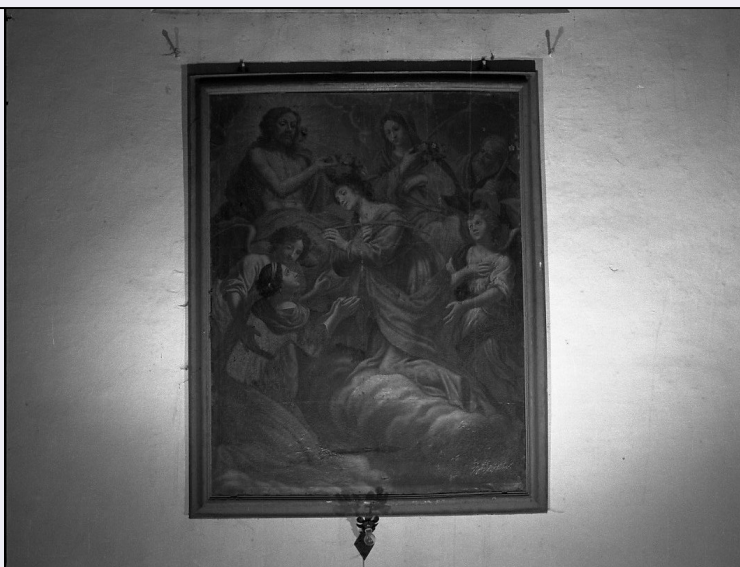


SCHEDA



CD - CODICI

TSK - Tipo Scheda	OA
LIR - Livello ricerca	P
NCT - CODICE UNIVOCO	
NCTR - Codice regione	09
NCTN - Numero catalogo generale	00214922
ESC - Ente schedatore	S39
ECP - Ente competente	S39

OG - OGGETTO

OGT - OGGETTO	
OGTD - Definizione	dipinto
QNT - QUANTITA'	
QNTN - Numero	01
SGT - SOGGETTO	
SGTI - Identificazione	NR (recupero pregresso)
SGTT - Titolo	Incoronazione delle SS. Attinia e Greciniana

LC - LOCALIZZAZIONE GEOGRAFICO-AMMINISTRATIVA

PVC - LOCALIZZAZIONE GEOGRAFICO-AMMINISTRATIVA ATTUALE

PVCS - Stato	ITALIA
PVCR - Regione	Toscana
PVCP - Provincia	PI
PVCC - Comune	Volterra

LDC - COLLOCAZIONE SPECIFICA

LA - ALTRE LOCALIZZAZIONI GEOGRAFICO-AMMINISTRATIVE

TCL - Tipo di localizzazione	luogo di provenienza
------------------------------	----------------------

PRV - LOCALIZZAZIONE GEOGRAFICO-AMMINISTRATIVA

PRVR - Regione	Toscana
----------------	---------

PRVP - Provincia	PI
PRVC - Comune	Volterra
PRC - COLLOCAZIONE SPECIFICA	
DT - CRONOLOGIA	
DTZ - CRONOLOGIA GENERICA	
DTZG - Secolo	sec. XVII
DTZS - Frazione di secolo	seconda metà
DTS - CRONOLOGIA SPECIFICA	
DTSI - Da	1651
DTSF - A	1699
DTM - Motivazione cronologia	NR (recupero pregresso)
AU - DEFINIZIONE CULTURALE	
AUT - AUTORE	
AUTM - Motivazione dell'attribuzione	NR (recupero pregresso)
AUTN - Nome scelto	Arrighi Giuseppe
AUTA - Dati anagrafici	1642/ 1706
AUTH - Sigla per citazione	00000070
MT - DATI TECNICI	
MTC - Materia e tecnica	tela/ pittura a olio
MIS - MISURE	
MISU - Unità	cm
MISA - Altezza	225
MISL - Larghezza	174
CO - CONSERVAZIONE	
STC - STATO DI CONSERVAZIONE	
STCC - Stato di conservazione	mediocre
DA - DATI ANALITICI	
DES - DESCRIZIONE	
DESO - Indicazioni sull'oggetto	Dipinto rettangolare con cornice dorata, raffigura le incoronazioni delle sante Attinia e Greciniana. Cristo seduto in alto a sinistra entro nuvole è intento a porre sul capo di S. Attinia una corona di Fiori. la santa al centro indica una palma in mano a S. Greciniana collocata in basso in ginocchio a destra, mentre un angelo fa atto di alzarla. Al lato del Cristo, la Vergine, S. Giuseppe ed un angelo.
DESI - Codifica Iconclass	NR (recupero pregresso)
DESS - Indicazioni sul soggetto	NR (recupero pregresso)
NSC - Notizie storico-critiche	Il dipinto, come quello che segue, è dalla letteratura guidistica locale, ascrivita al pittore volterrano Giuseppe Arrighi. Tale attribuzione è stata recentemente confermata dal Bavoni-Lessi. Sempre secondo le fonti locali il dipinto proveniva dalla soppressa Compagnia di S. Pierino.

Nel 1786 la tela, insieme a quella raffigurante i SS. Giusto e Lino, passò alla prioria di s. Pietro. prima del 1885 la tela che era collocata nella parete destra della navata fu collocata nel luogo attuale.

TU - CONDIZIONE GIURIDICA E VINCOLI

CDG - CONDIZIONE GIURIDICA

CDGG - Indicazione generica	proprietà privata
------------------------------------	-------------------

DO - FONTI E DOCUMENTI DI RIFERIMENTO

FTA - DOCUMENTAZIONE FOTOGRAFICA

FTAX - Genere	documentazione allegata
FTAP - Tipo	fotografia b/n
FTAN - Codice identificativo	SBAAAS_PI 154503

AD - ACCESSO AI DATI

ADS - SPECIFICHE DI ACCESSO AI DATI

ADSP - Profilo di accesso	3
ADSM - Motivazione	scheda di bene non adeguatamente sorvegliabile

CM - COMPILAZIONE

CMP - COMPILAZIONE

CMPD - Data	1987
CMPN - Nome	Paliaga F.
FUR - Funzionario responsabile	Burresi M.

RVM - TRASCRIZIONE PER INFORMATIZZAZIONE

RVMD - Data	2008
RVMN - Nome	Bascetta G.

AGG - AGGIORNAMENTO - REVISIONE

AGGD - Data	2010
AGGN - Nome	ICCD/ DG BASAE/ Bascetta G.
AGGF - Funzionario responsabile	NR (recupero pregresso)