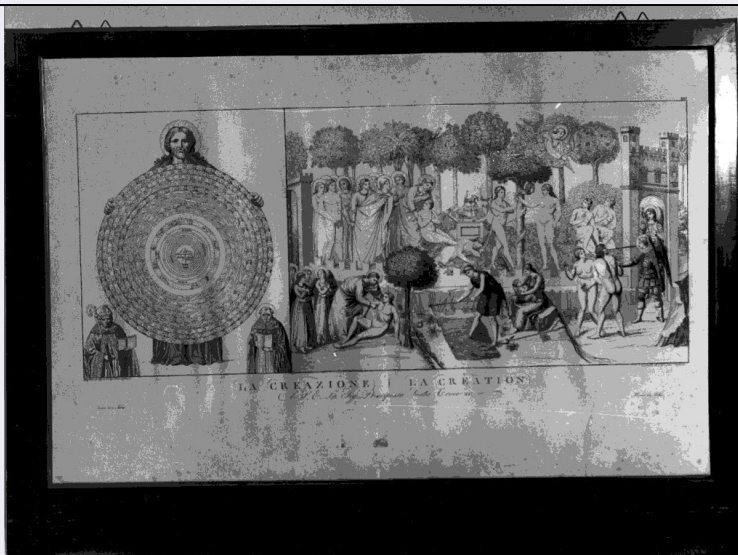


# SCHEDA



## CD - CODICI

TSK - Tipo Scheda	S
LIR - Livello ricerca	P
NCT - CODICE UNIVOCO	
NCTR - Codice regione	09
NCTN - Numero catalogo generale	00217554
ESC - Ente schedatore	S39
ECP - Ente competente	S39

## OG - OGGETTO

OGT - OGGETTO	
OGTD - Definizione	stampa
QNT - QUANTITA'	
QNTN - Numero	01
QNTU - Numero stampa /matrice composita o serie	40
SGT - SOGGETTO	
SGTI - Identificazione	creazione
SGTT - Titolo	La creazione

## LC - LOCALIZZAZIONE GEOGRAFICA AMMINISTRATIVA

### PVC - LOCALIZZAZIONE GEOGRAFICO-AMMINISTRATIVA ATTUALE

PVCS - Stato	ITALIA
PVCR - Regione	Toscana
PVCP - Provincia	PI
PVCC - Comune	Pisa

### LDC - COLLOCAZIONE SPECIFICA

## UB - UBICAZIONE E DATI PATRIMONIALI

UBO - Ubicazione originaria	OR
-----------------------------	----

**DT - CRONOLOGIA****DTZ - CRONOLOGIA GENERICA**

DTZG - Secolo sec. XIX

**DTS - CRONOLOGIA SPECIFICA**

DTSI - Da 1812

DTSF - A 1812

DTM - Motivazione cronologia NR (recupero pregresso)

**AU - DEFINIZIONE CULTURALE****AUT - AUTORE**

AUTM - Motivazione dell'attribuzione NR (recupero pregresso)

AUTN - Nome scelto Lasinio Carlo

AUTA - Dati anagrafici 1759/ 1838

AUTH - Sigla per citazione 00000816

**AUT - AUTORE**

AUTM - Motivazione dell'attribuzione NR (recupero pregresso)

AUTN - Nome scelto Piero di Puccio da Orvieto

AUTA - Dati anagrafici notizie seconda metà sec. XIV

AUTH - Sigla per citazione 00040406

**EDT - EDITORI STAMPATORI**

EDTN - Nome Molini

EDTL - Luogo di edizione FI

**MT - DATI TECNICI**

MTC - Materia e tecnica carta/ acquaforte

**MIS - MISURE**

MISU - Unità mm.

MISA - Altezza 41

MISL - Larghezza 82.5

**MIF - MISURE FOGLIO**

MIFU - Unità mm.

MIFA - Altezza 64

MIFL - Larghezza 95

**CO - CONSERVAZIONE****STC - STATO DI CONSERVAZIONE**

STCC - Stato di conservazione discreto

**DA - DATI ANALITICI****DES - DESCRIZIONE**

DESI - Codifica Iconclass Stampa divisa in due scene: a sinistra l'universo tolemaico, a destra storia della genesi.

DESS - Indicazioni sul soggetto NR (recupero pregresso)

**ISR - ISCRIZIONI**

<b>ISRC - Classe di appartenenza</b>	didascalica
<b>ISRS - Tecnica di scrittura</b>	NR (recupero pregresso)
<b>ISRT - Tipo di caratteri</b>	lettere capitali
<b>ISRP - Posizione</b>	in basso
<b>ISRI - Trascrizione</b>	"LA CREAZIONE. LA CREATION."
<b>ISR - ISCRIZIONI</b>	
<b>ISRC - Classe di appartenenza</b>	dedicatoria
<b>ISRS - Tecnica di scrittura</b>	NR (recupero pregresso)
<b>ISRT - Tipo di caratteri</b>	lettere capitali
<b>ISRP - Posizione</b>	sotto
<b>ISRI - Trascrizione</b>	" A S.E LA SIG. PRINCIPESSA SANTA CROCE &C &C".
<b>ISR - ISCRIZIONI</b>	
<b>ISRC - Classe di appartenenza</b>	didascalica
<b>ISRS - Tecnica di scrittura</b>	NR (recupero pregresso)
<b>ISRT - Tipo di caratteri</b>	numeri romani
<b>ISRP - Posizione</b>	in alto a destra
<b>ISRI - Trascrizione</b>	"XVI"
<b>ISR - ISCRIZIONI</b>	
<b>ISRC - Classe di appartenenza</b>	didascalica
<b>ISRS - Tecnica di scrittura</b>	NR (recupero pregresso)
<b>ISRT - Tipo di caratteri</b>	lettere capitali
<b>ISRP - Posizione</b>	in basso
<b>ISRI - Trascrizione</b>	" BUFFALAMACCO DIP. NEL CAMPO SANTO DI PISA" " C. LASINIO DIS. E INCISE PRESSO L'ORIGINALE"
<b>ISR - ISCRIZIONI</b>	
<b>ISRC - Classe di appartenenza</b>	documentaria
<b>ISRS - Tecnica di scrittura</b>	NR (recupero pregresso)
<b>ISRT - Tipo di caratteri</b>	lettere capitali
<b>ISRP - Posizione</b>	sotto
<b>ISRI - Trascrizione</b>	" FIRENZE PRESSO MOLINI". " FLORENCE CHEZ MOLINI"
<b>NSC - Notizie storico-critiche</b>	La presente stampa, unitamente alle altre, fa parte di una raccolta di incisioni riproducenti gli affreschi del Camposanto di Pisa, interamente attribuibili al Lasinio. Delle quaranta stampe componenti la raccolta, qui ne sono conservate trentadue. Queste sono comunque da porre in relazione alla prima edizione della detta raccolta (cfr. bibl. Pitture a Fresco ..), edita da Molini nel 1812 (la seconda è del 1828). Delle quaranta incisioni originarie ben trenta furono pure disegnate dal Lasinio (a partire dal 1806), nove dal Nenci, mentre una da Giuseppe Niccolini (M. ROSI). l'affresco non fu eseguito da Buffalmacco ma da piero di Puccio (A. CALECA).

**CDG - CONDIZIONE GIURIDICA****CDGG - Indicazione  
generica**

proprietà Ente religioso cattolico

**DO - FONTI E DOCUMENTI DI RIFERIMENTO****FTA - DOCUMENTAZIONE FOTOGRAFICA****FTAX - Genere**

documentazione allegata

**FTAP - Tipo**

fotografia b/n

**FTAN - Codice identificativo**

SBAAAS PI 160058

**BIB - BIBLIOGRAFIA****BIBX - Genere**

bibliografia di confronto

**BIBA - Autore**

Caleca A.

**BIBD - Anno di edizione**

1979

**BIBH - Sigla per citazione**

00000998

**BIBN - V., pp., nn.**

pp. 86-91

**BIB - BIBLIOGRAFIA****BIBX - Genere**

bibliografia di confronto

**BIBA - Autore**

Lasinio C.

**BIBD - Anno di edizione**

1812

**BIBH - Sigla per citazione**

00000997

**BIB - BIBLIOGRAFIA****BIBX - Genere**

bibliografia di confronto

**BIBA - Autore**

Museo Opera

**BIBD - Anno di edizione**

1986

**BIBH - Sigla per citazione**

00000867

**AD - ACCESSO AI DATI****ADS - SPECIFICHE DI ACCESSO AI DATI****ADSP - Profilo di accesso**

3

**ADSM - Motivazione**

scheda di bene non adeguatamente sorvegliabile

**CM - COMPILAZIONE****CMP - COMPILAZIONE****CMPD - Data**

1989

**CMPN - Nome**

Renzoni S.

**FUR - Funzionario  
responsabile**

Burrese M.G.

**RVM - TRASCRIZIONE PER INFORMATIZZAZIONE****RVMD - Data**

2009

**RVMN - Nome**

Bertozzi A.

**AGG - AGGIORNAMENTO - REVISIONE****AGGD - Data**

2010

**AGGN - Nome**

ICCD/ DG BASAE/ Bascetta G.

**AGGF - Funzionario  
responsabile**

NR (recupero pregresso)

**AN - ANNOTAZIONI**