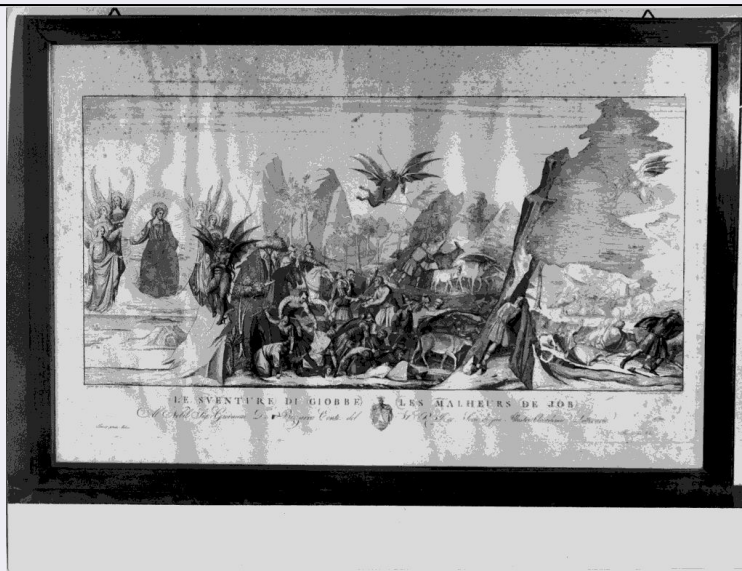


SCHEDA



CD - CODICI

TSK - Tipo Scheda	S
LIR - Livello ricerca	P
NCT - CODICE UNIVOCO	
NCTR - Codice regione	09
NCTN - Numero catalogo generale	00217566
ESC - Ente schedatore	S39
ECP - Ente competente	S39

OG - OGGETTO

OGT - OGGETTO

OGTD - Definizione stampa

QNT - QUANTITA'

QNTN - Numero 01

QNTU - Numero stampa
/matrice composita o serie 40

SGT - SOGGETTO

SGTI - Identificazione tormenti di Giobbe

SGTT - Titolo le sventure di Giobbe

LC - LOCALIZZAZIONE GEOGRAFICA AMMINISTRATIVA

PVC - LOCALIZZAZIONE GEOGRAFICO-AMMINISTRATIVA ATTUALE

PVCS - Stato ITALIA

PVCR - Regione Toscana

PVCP - Provincia PI

PVCC - Comune Pisa

LDC - COLLOCAZIONE SPECIFICA

UB - UBICAZIONE E DATI PATRIMONIALI

UBO - Ubicazione originaria OR

DT - CRONOLOGIA**DTZ - CRONOLOGIA GENERICA**

DTZG - Secolo sec. XIX

DTS - CRONOLOGIA SPECIFICA

DTSI - Da 1812

DTSF - A 1812

DTM - Motivazione cronologia NR (recupero pregresso)

AU - DEFINIZIONE CULTURALE**AUT - AUTORE**

AUTM - Motivazione dell'attribuzione NR (recupero pregresso)

AUTN - Nome scelto Lasinio Carlo

AUTA - Dati anagrafici 1759/ 1838

AUTH - Sigla per citazione 00000816

AUT - AUTORE

AUTM - Motivazione dell'attribuzione NR (recupero pregresso)

AUTN - Nome scelto Gaddi Taddeo

AUTA - Dati anagrafici 1295-1300/ 1366

AUTH - Sigla per citazione 00000641

EDT - EDITORI STAMPATORI

EDTN - Nome Molini

EDTL - Luogo di edizione FI

MT - DATI TECNICI

MTC - Materia e tecnica carta/ acquaforte

MIS - MISURE

MISU - Unità mm.

MISA - Altezza 47

MISL - Larghezza 84

MIF - MISURE FOGLIO

MIFU - Unità mm.

MIFA - Altezza 64

MIFL - Larghezza 95

CO - CONSERVAZIONE**STC - STATO DI CONSERVAZIONE**

STCC - Stato di conservazione discreto

DA - DATI ANALITICI**DES - DESCRIZIONE**

DESI - Codifica Iconclass Cristo a sinistra entro mandorla; al centro paesaggio con armenti e a destra ampia montagna.

DESS - Indicazioni sul soggetto Soggetti sacri.

ISR - ISCRIZIONI

ISRC - Classe di appartenenza	didascalica
ISRS - Tecnica di scrittura	NR (recupero pregresso)
ISRT - Tipo di caratteri	lettere capitali
ISRP - Posizione	in basso
ISRI - Trascrizione	LE SVENTURE DI GIOBBE. LES MALHEURS DE JOB
ISR - ISCRIZIONI	
ISRC - Classe di appartenenza	dedicatoria
ISRL - Lingua	italiano
ISRS - Tecnica di scrittura	NR (recupero pregresso)
ISRT - Tipo di caratteri	corsivo
ISRP - Posizione	Sotto
ISRI - Trascrizione	AL NOBIL SIG. GIOVANNI DE BIZZARRO CONTE DEL S. R. I. O. SOCIO DI PIU' ILLUSTRI ACCADEMIE LETTERARIE
ISR - ISCRIZIONI	
ISRS - Tecnica di scrittura	NR (recupero pregresso)
ISRT - Tipo di caratteri	numeri romani
ISRP - Posizione	in alto a destra
ISRI - Trascrizione	I
ISR - ISCRIZIONI	
ISRC - Classe di appartenenza	documentaria
ISRL - Lingua	italiano
ISRS - Tecnica di scrittura	NR (recupero pregresso)
ISRP - Posizione	In basso
ISRI - Trascrizione	GIOTTO DIP. NEL CAMPO SANTO DI PISA. C. LASINIO DIS. E INC. PRESSO L'ORIGINALE.
ISR - ISCRIZIONI	
ISRC - Classe di appartenenza	documentaria
ISRS - Tecnica di scrittura	NR (recupero pregresso)
ISRP - Posizione	sotto
ISRI - Trascrizione	FIRENZE PRESSO MOLINI. FLORENCE CHEZ MOLINI.
NSC - Notizie storico-critiche	La presente stampa, unitamente alle altre, fa parte di una raccolta di incisioni riproducenti gli affreschi del Camposanto di Pisa, interamente attribuibili al Lasinio. Delle quaranta stampe componenti la raccolta, qui ne sono conservate trentadue. Queste sono comunque da porre in relazione alla prima edizione della detta raccolta (cfr. bibl. Pitture a Fresco ..), edita da Molini nel 1812 (la seconda è del 1828). Delle quaranta incisioni originarie ben trenta furono pure disegnate dal Lasinio (a partire dal 1806), nove dal Nenci, mentre una da Giuseppe Niccolini (M. ROSI). L'affresco non fu eseguito da Giottoi, come indica la didascalia, bensì da Taddeo Gaddi (A. CALECA).
TU - CONDIZIONE GIURIDICA E VINCOLI	
CDG - CONDIZIONE GIURIDICA	

CDGG - Indicazione generica	proprietà Ente religioso cattolico
------------------------------------	------------------------------------

DO - FONTI E DOCUMENTI DI RIFERIMENTO

FTA - DOCUMENTAZIONE FOTOGRAFICA

FTAX - Genere	documentazione allegata
FTAP - Tipo	fotografia b/n
FTAN - Codice identificativo	SBAAAS PI 160070

BIB - BIBLIOGRAFIA

BIBX - Genere	bibliografia di confronto
BIBA - Autore	Caleca A.
BIBD - Anno di edizione	1979
BIBH - Sigla per citazione	00000998
BIBN - V., pp., nn.	pp. 77-80

BIB - BIBLIOGRAFIA

BIBX - Genere	bibliografia di confronto
BIBA - Autore	Lasinio C.
BIBD - Anno di edizione	1812
BIBH - Sigla per citazione	00000997

BIB - BIBLIOGRAFIA

BIBX - Genere	bibliografia di confronto
BIBA - Autore	Museo Opera
BIBD - Anno di edizione	1986
BIBH - Sigla per citazione	00000867

AD - ACCESSO AI DATI

ADS - SPECIFICHE DI ACCESSO AI DATI

ADSP - Profilo di accesso	3
ADSM - Motivazione	scheda di bene non adeguatamente sorvegliabile

CM - COMPILAZIONE

CMP - COMPILAZIONE

CMPD - Data	1989
CMPN - Nome	Renzoni S.
FUR - Funzionario responsabile	Burresi M.G.

RVM - TRASCRIZIONE PER INFORMATIZZAZIONE

RVMD - Data	2009
RVMN - Nome	Sorrentino G.

AGG - AGGIORNAMENTO - REVISIONE

AGGD - Data	2010
AGGN - Nome	ICCD/ DG BASAE/ Bascetta G.
AGGF - Funzionario responsabile	NR (recupero pregresso)

AN - ANNOTAZIONI