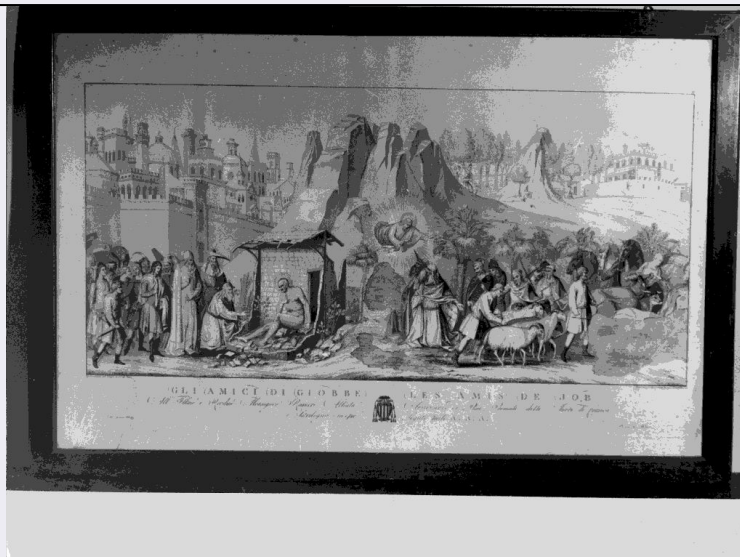


SCHEDA



CD - CODICI

TSK - Tipo Scheda	S
LIR - Livello ricerca	P
NCT - CODICE UNIVOCO	
NCTR - Codice regione	09
NCTN - Numero catalogo generale	00217570
ESC - Ente schedatore	S39
ECP - Ente competente	S39

OG - OGGETTO

OGT - OGGETTO

OGTD - Definizione stampa

QNT - QUANTITA'

QNTN - Numero 01

SGT - SOGGETTO

SGTI - Identificazione Giobbe deriso dagli amici

LC - LOCALIZZAZIONE GEOGRAFICA AMMINISTRATIVA

PVC - LOCALIZZAZIONE GEOGRAFICO-AMMINISTRATIVA ATTUALE

PVCS - Stato ITALIA
PVCR - Regione Toscana
PVCP - Provincia PI
PVCC - Comune Pisa

LDC - COLLOCAZIONE SPECIFICA

UB - UBICAZIONE E DATI PATRIMONIALI

UBO - Ubicazione originaria OR

DT - CRONOLOGIA

DTZ - CRONOLOGIA GENERICA

DTZG - Secolo sec. XIX

DTS - CRONOLOGIA SPECIFICA

DTSI - Da	1812
DTSF - A	1812
DTM - Motivazione cronologia	NR (recupero pregresso)

AU - DEFINIZIONE CULTURALE**AUT - AUTORE**

AUTM - Motivazione dell'attribuzione	NR (recupero pregresso)
AUTN - Nome scelto	Lasinio Carlo
AUTA - Dati anagrafici	1759/ 1838
AUTH - Sigla per citazione	00000816

AUT - AUTORE

AUTM - Motivazione dell'attribuzione	NR (recupero pregresso)
AUTN - Nome scelto	Gaddi Taddeo
AUTA - Dati anagrafici	1295-1300/ 1366
AUTH - Sigla per citazione	00000641

MT - DATI TECNICI

MTC - Materia e tecnica	carta/ acquaforte
--------------------------------	-------------------

MIS - MISURE

MISU - Unità	mm.
MISA - Altezza	47
MISL - Larghezza	84

MIF - MISURE FOGLIO

MIFU - Unità	mm.
MIFA - Altezza	54
MIFL - Larghezza	95

CO - CONSERVAZIONE**STC - STATO DI CONSERVAZIONE**

STCC - Stato di conservazione	discreto
--------------------------------------	----------

DA - DATI ANALITICI**DES - DESCRIZIONE**

DESI - Codifica Iconclass	Al centro spuntone roccioso con gregge di pecore e capanna diruta. A sinistra città turrita.
DESS - Indicazioni sul soggetto	Soggetti sacri.

ISR - ISCRIZIONI

ISRC - Classe di appartenenza	didascalica
ISRS - Tecnica di scrittura	NR (recupero pregresso)
ISRT - Tipo di caratteri	lettere capitali
ISRP - Posizione	in basso
ISRI - Trascrizione	GLI AMICI DI GIOBBE. LES AMIS DE JOB.

ISR - ISCRIZIONI**ISRC - Classe di appartenenza**

dedicatoria

ISRL - Lingua

italiano

ISRS - Tecnica di scrittura

NR (recupero pregresso)

ISRT - Tipo di caratteri

corsivo

ISRP - Posizione

sotto

ISRI - TrascrizioneALL' ILL.MO E REVDMO MONSIGNOR RANIERI ALLIATA
ARCIVESCOVO DI PISA,PRIMATE DELLE ISOLE DI CORSICA/
E SARDEGNA E IN ESSE LEGATO NATO &C.&C.&C.**ISR - ISCRIZIONI****ISRS - Tecnica di scrittura**

NR (recupero pregresso)

ISRT - Tipo di caratteri

numeri romani

ISRP - Posizione

in alto a destra

ISRI - Trascrizione

II

ISR - ISCRIZIONI**ISRC - Classe di appartenenza**

didascalica

ISRL - Lingua

italiano

ISRS - Tecnica di scrittura

NR (recupero pregresso)

ISRP - Posizione

In basso

ISRI - TrascrizioneGIOTTO DIP. NEL CAMPO SANTO DI PISA. CARLO LASINIO
DIS. E INCISE PRESSO L'ORIGINALE.**ISR - ISCRIZIONI****ISRC - Classe di appartenenza**

didascalica

ISRS - Tecnica di scrittura

NR (recupero pregresso)

ISRP - Posizione

sotto

ISRI - Trascrizione

FIRENZE PRESSO MOLINI.FLORENCE CHEZ MOLINI.

NSC - Notizie storico-critiche

La presente stampa, unitamente alle altre, fa parte di una raccolta di incisioni riproducenti gli affreschi del Camposanto di Pisa, interamente attribuibili al Lasinio. Delle quaranta stampe componenti la raccolta, qui ne sono conservate trentadue. Queste sono comunque da porre in relazione alla prima edizione della detta raccolta (cfr. bibl. Pitture a Fresco ..), edita da Molini nel 1812 (la seconda è del 1828). Delle quaranta incisioni originarie ben trenta furono pure disegnate dal Lasinio (a partire dal 1806), nove dal Nenci, mentre una da Giuseppe Niccolini (M. ROSI). L'affresco non fu eseguito da Giotto, come indica la didascalia, bensì da Taddeo Gaddi (A. CALECA).

TU - CONDIZIONE GIURIDICA E VINCOLI**CDG - CONDIZIONE GIURIDICA****CDGG - Indicazione generica**

proprietà Ente religioso cattolico

DO - FONTI E DOCUMENTI DI RIFERIMENTO**FTA - DOCUMENTAZIONE FOTOGRAFICA****FTAX - Genere**

documentazione allegata

FTAP - Tipo

fotografia b/n

FTAN - Codice identificativo	SBAAAS PI 160074
BIB - BIBLIOGRAFIA	
BIBX - Genere	bibliografia di confronto
BIBA - Autore	Caleca A.
BIBD - Anno di edizione	1979
BIBH - Sigla per citazione	00000998
BIBN - V., pp., nn.	pp. 70-71
BIB - BIBLIOGRAFIA	
BIBX - Genere	bibliografia di confronto
BIBA - Autore	Lasinio C.
BIBD - Anno di edizione	1812
BIBH - Sigla per citazione	00000997
BIB - BIBLIOGRAFIA	
BIBX - Genere	bibliografia di confronto
BIBA - Autore	Museo Opera
BIBD - Anno di edizione	1986
BIBH - Sigla per citazione	00000867
AD - ACCESSO AI DATI	
ADS - SPECIFICHE DI ACCESSO AI DATI	
ADSP - Profilo di accesso	3
ADSM - Motivazione	scheda di bene non adeguatamente sorvegliabile
CM - COMPILAZIONE	
CMP - COMPILAZIONE	
CMPD - Data	1989
CMPN - Nome	Renzoni S.
FUR - Funzionario responsabile	Burresi M.G.
RVM - TRASCRIZIONE PER INFORMATIZZAZIONE	
RVMD - Data	2009
RVMN - Nome	Bertozzi A.
AGG - AGGIORNAMENTO - REVISIONE	
AGGD - Data	2010
AGGN - Nome	ICCD/ DG BASAE/ Bascetta G.
AGGF - Funzionario responsabile	NR (recupero pregresso)
AN - ANNOTAZIONI	