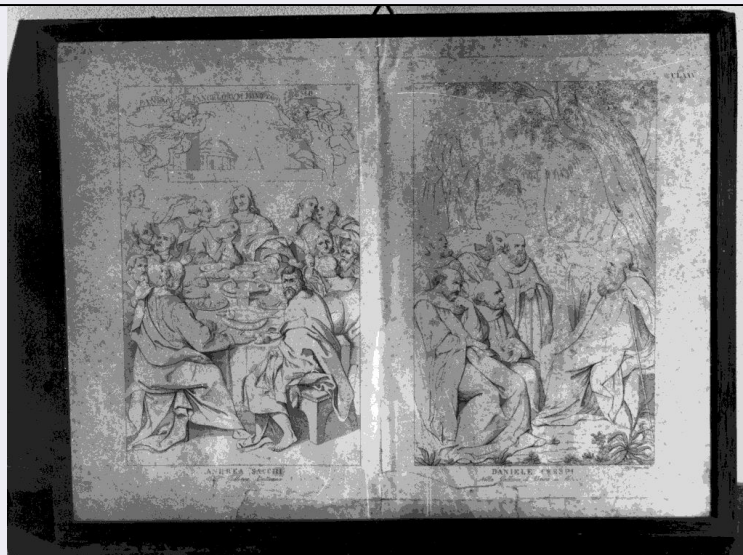


SCHEDA



CD - CODICI

TSK - Tipo Scheda	S
LIR - Livello ricerca	P
NCT - CODICE UNIVOCO	
NCTR - Codice regione	09
NCTN - Numero catalogo generale	00217576
ESC - Ente schedatore	S39
ECP - Ente competente	S39

OG - OGGETTO

OGT - OGGETTO	
OGTD - Definizione	stampa
QNT - QUANTITA'	
QNTN - Numero	01
SGT - SOGGETTO	
SGTI - Identificazione	ultima cena
SGTT - Titolo	A sinistra un Cenacolo/ a destra la visione di S. Romualdo

LC - LOCALIZZAZIONE GEOGRAFICA AMMINISTRATIVA

PVC - LOCALIZZAZIONE GEOGRAFICO-AMMINISTRATIVA ATTUALE	
PVCS - Stato	ITALIA
PVCR - Regione	Toscana
PVCP - Provincia	PI
PVCC - Comune	Pisa
LDC - COLLOCAZIONE SPECIFICA	

UB - UBICAZIONE E DATI PATRIMONIALI

UBO - Ubicazione originaria	OR
-----------------------------	----

DT - CRONOLOGIA

DTZ - CRONOLOGIA GENERICA	
---------------------------	--

DTZG - Secolo	sec. XIX
DTZS - Frazione di secolo	inizio
DTS - CRONOLOGIA SPECIFICA	
DTSI - Da	1800
DTSF - A	1810
DTM - Motivazione cronologia	NR (recupero pregresso)
AU - DEFINIZIONE CULTURALE	
AUT - AUTORE	
AUTM - Motivazione dell'attribuzione	NR (recupero pregresso)
AUTN - Nome scelto	De Vegni Leonardo Massimiliano
AUTA - Dati anagrafici	1731/ 1801
AUTH - Sigla per citazione	00000116
MT - DATI TECNICI	
MTC - Materia e tecnica	carta/ acquaforte
MIS - MISURE	
MISU - Unità	mm.
MISA - Altezza	30
MISL - Larghezza	43
MIF - MISURE FOGLIO	
MIFU - Unità	mm.
MIFA - Altezza	36
MIFL - Larghezza	48
CO - CONSERVAZIONE	
STC - STATO DI CONSERVAZIONE	
STCC - Stato di conservazione	discreto
DA - DATI ANALITICI	
DES - DESCRIZIONE	
DESI - Codifica Iconclass	Foglio diviso in due stampe: a sinistra l'Ultima cena, con cartiglio, retto dagli angeli, recante una scritta; a destra gruppo di frati seduti in primo piano su uno sfondo naturalistico
DESS - Indicazioni sul soggetto	Soggetti sacri.
ISR - ISCRIZIONI	
ISRC - Classe di appartenenza	sacra
ISRL - Lingua	latino
ISRS - Tecnica di scrittura	NR (recupero pregresso)
ISRT - Tipo di caratteri	lettere capitali
ISRP - Posizione	nel cartiglio
ISRI - Trascrizione	PANEM ANGELORUM MONDUCAVIT HOMO.
ISR - ISCRIZIONI	
ISRC - Classe di	

appartenenza	didascalica
ISRL - Lingua	italiano
ISRS - Tecnica di scrittura	NR (recupero pregresso)
ISRP - Posizione	in basso a sinistra
ISRI - Trascrizione	ANDREA SACCHI/GALLERIA VATICANA
ISR - ISCRIZIONI	
ISRC - Classe di appartenenza	didascalica
ISRL - Lingua	italiano
ISRS - Tecnica di scrittura	NR (recupero pregresso)
ISRP - Posizione	in basso a destra
ISRI - Trascrizione	DANIELE CRESPI/NELLA GALLERIA DI BRERA IN MILANO
ISR - ISCRIZIONI	
ISRC - Classe di appartenenza	documentaria
ISRL - Lingua	italiano
ISRS - Tecnica di scrittura	NR (recupero pregresso)
ISRT - Tipo di caratteri	corsivo
ISRP - Posizione	in fondo a destra
ISRI - Trascrizione	DE VEGNI INC.
NSC - Notizie storico-critiche	Le didascalie appaiono invertite: infatti la tela di Andrea Sacchi raffigurante la visione di S. Romualdo, conservata nei Musei Vaticani (da cui è stata tratta la presente incisione), è da identificare con la stampa a destra. Al contrario, la stampa a sinistra è da leggersi come tratta dall'esemplare del Cenacolo del Crespi di Brera. Circa il De Vegni, che forse è da identificarsi con l'architetto e incisore Leonardo Massimiliano Vegni (1731-1801) : E.BENEZIT. Sulla questione di De Vegni incisore vedi anche: G.RIVETTI.
TU - CONDIZIONE GIURIDICA E VINCOLI	
CDG - CONDIZIONE GIURIDICA	
CDGG - Indicazione generica	proprietà Ente religioso cattolico
DO - FONTI E DOCUMENTI DI RIFERIMENTO	
FTA - DOCUMENTAZIONE FOTOGRAFICA	
FTAX - Genere	documentazione allegata
FTAP - Tipo	fotografia b/n
FTAN - Codice identificativo	SBAAAS PI 160080
BIB - BIBLIOGRAFIA	
BIBX - Genere	bibliografia di confronto
BIBA - Autore	Bénézit E.
BIBD - Anno di edizione	1950
BIBH - Sigla per citazione	00000110
BIBN - V., pp., nn.	p. 496
BIB - BIBLIOGRAFIA	
BIBX - Genere	bibliografia di confronto

BIBA - Autore	Rivetti G.
BIBD - Anno di edizione	1985
BIBH - Sigla per citazione	00001007
BIBN - V., pp., nn.	pp. 159 - 163
AD - ACCESSO AI DATI	
ADS - SPECIFICHE DI ACCESSO AI DATI	
ADSP - Profilo di accesso	3
ADSM - Motivazione	scheda di bene non adeguatamente sorvegliabile
CM - COMPILAZIONE	
CMP - COMPILAZIONE	
CMPD - Data	1989
CMPN - Nome	Renzoni S.
FUR - Funzionario responsabile	Burresi M.G.
RVM - TRASCRIZIONE PER INFORMATIZZAZIONE	
RVMD - Data	2009
RVMN - Nome	Bertozzi A.
AGG - AGGIORNAMENTO - REVISIONE	
AGGD - Data	2010
AGGN - Nome	ICCD/ DG BASAE/ Bascetta G.
AGGF - Funzionario responsabile	NR (recupero pregresso)
AN - ANNOTAZIONI	