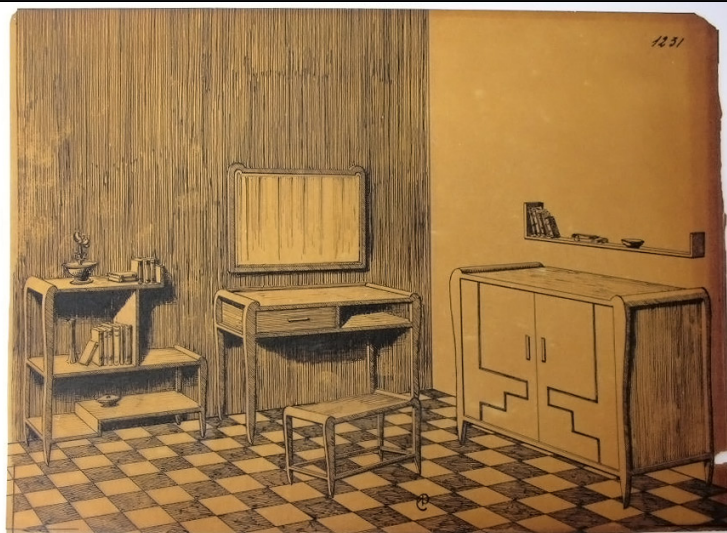


# SCHEDA



## CD - CODICI

TSK - Tipo Scheda	D
LIR - Livello ricerca	I
<b>NCT - CODICE UNIVOCO</b>	
NCTR - Codice regione	09
NCTN - Numero catalogo generale	00680502
ESC - Ente schedatore	Società Operaia Cascina
ECP - Ente competente	S39

## OG - OGGETTO

<b>OGT - OGGETTO</b>	
OGTD - Definizione	disegno
<b>SGT - SOGGETTO</b>	
SGTI - Identificazione	Progetto di mobilia

## LC - LOCALIZZAZIONE GEOGRAFICO-AMMINISTRATIVA

### PVC - LOCALIZZAZIONE GEOGRAFICO-AMMINISTRATIVA ATTUALE

PVCS - Stato	ITALIA
PVCR - Regione	Toscana
PVCP - Provincia	PI
PVCC - Comune	Cascina

### LDC - COLLOCAZIONE SPECIFICA

LDCT - Tipologia	scuola
LDCQ - Qualificazione	statale
LDCN - Denominazione attuale	Istituto Statale d'Arte
LDCU - Indirizzo	via Tosco Romagnola, 192

## UB - UBICAZIONE E DATI PATRIMONIALI

UBO - Ubicazione originaria	OR
-----------------------------	----

## DT - CRONOLOGIA

**DTZ - CRONOLOGIA GENERICA**

<b>DTZG - Secolo</b>	sec. XX
----------------------	---------

**DTS - CRONOLOGIA SPECIFICA**

<b>DTSI - Da</b>	1955
------------------	------

<b>DTSV - Validità</b>	ca.
------------------------	-----

<b>DTSF - A</b>	1955
-----------------	------

<b>DTSL - Validità</b>	ca.
------------------------	-----

<b>DTM - Motivazione cronologia</b>	tradizione orale
-------------------------------------	------------------

**AU - DEFINIZIONE CULTURALE****ATB - AMBITO CULTURALE**

<b>ATBD - Denominazione</b>	ambito pisano
-----------------------------	---------------

<b>ATBM - Motivazione dell'attribuzione</b>	NR (recupero pregresso)
---	-------------------------

**CMM - COMMITTENZA**

<b>CMMN - Nome</b>	Prof. Azelio Stefanini, insegnante di Disegno Professionale.
--------------------	--

<b>CMMD - Data</b>	1953/ 1955
--------------------	------------

<b>CMMC - Circostanza</b>	Prova pratica di esercitazione scolastica.
---------------------------	--

<b>CMMF - Fonte</b>	Album in cui è conservato il disegno.
---------------------	---------------------------------------

**MT - DATI TECNICI**

<b>MTC - Materia e tecnica</b>	carta/ lapis/ acquerellatura
--------------------------------	------------------------------

**MIS - MISURE**

<b>MISU - Unità</b>	mm
---------------------	----

<b>MISA - Altezza</b>	220
-----------------------	-----

<b>MISL - Larghezza</b>	279
-------------------------	-----

<b>FIL - Filigrana</b>	ROMA TENAX / C.M.FABRIANO
------------------------	---------------------------

**CO - CONSERVAZIONE****STC - STATO DI CONSERVAZIONE**

<b>STCC - Stato di conservazione</b>	buono
--------------------------------------	-------

**DA - DATI ANALITICI****DES - DESCRIZIONE**

<b>DESO - Indicazioni sull'oggetto</b>	mobilia: divano a tre posti, tavolinetto, lampada "piantana".
--	---

<b>DESI - Codifica Iconclass</b>	41A722
----------------------------------	--------

<b>DESS - Indicazioni sul soggetto</b>	NR (recupero pregresso)
--	-------------------------

**ISR - ISCRIZIONI**

<b>ISRC - Classe di appartenenza</b>	documentaria
--------------------------------------	--------------

<b>ISRS - Tecnica di scrittura</b>	a penna
------------------------------------	---------

<b>ISRT - Tipo di caratteri</b>	corsivo
---------------------------------	---------

<b>ISRP - Posizione</b>	Margine inferiore del foglio.
-------------------------	-------------------------------

<b>ISRI - Trascrizione</b>	Ghignoli L.
----------------------------	-------------

<b>NSC - Notizie storico-critiche</b>	lavoro frutto di esercitazione da parte degli allievi della scuola
---------------------------------------	--

**TU - CONDIZIONE GIURIDICA E VINCOLI****CDG - CONDIZIONE GIURIDICA**

<b>CDGG - Indicazione generica</b>	proprietà Stato
<b>CDGS - Indicazione specifica</b>	MIUR: ISA.
<b>CDGI - Indirizzo</b>	via Tosco Romagnola, 192.

**DO - FONTI E DOCUMENTI DI RIFERIMENTO****FTA - DOCUMENTAZIONE FOTOGRAFICA**

<b>FTAX - Genere</b>	documentazione allegata
<b>FTAP - Tipo</b>	fotografia colore
<b>FTAN - Codice identificativo</b>	Meucci 595
<b>FTAT - Note</b>	Fotografia digitale.

**AD - ACCESSO AI DATI****ADS - SPECIFICHE DI ACCESSO AI DATI**

<b>ADSP - Profilo di accesso</b>	1
<b>ADSM - Motivazione</b>	scheda contenente dati liberamente accessibili

**CM - COMPILAZIONE****CMP - COMPILAZIONE**

<b>CMPD - Data</b>	2006
<b>CMPN - Nome</b>	Meucci A.
<b>FUR - Funzionario responsabile</b>	Burrese M.

**AN - ANNOTAZIONI**

<b>OSS - Osservazioni</b>	/DO[1]/VDS[1]/VDST[1]: videodisco /DO[1]/VDS[1]/VDSI[1]: Immagini Archivio Società Operaia Cascina /DO[1]/VDS[1]/VDSP [1]: cartella ISA 1956 Il disegno è conservato nell'album di Disegno Professionale "ISA CASCINA 2003/1825", classificato per l'anno scolastico 1956-57. Autore Ghignoli Luciano (1939 ca./).
---------------------------	--