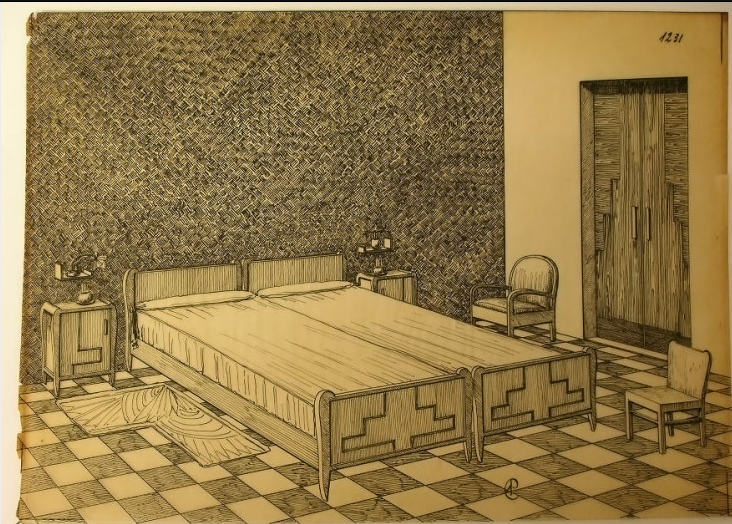


SCHEDA



CD - CODICI

TSK - Tipo Scheda	D
LIR - Livello ricerca	I
NCT - CODICE UNIVOCO	
NCTR - Codice regione	09
NCTN - Numero catalogo generale	00680504
ESC - Ente schedatore	Società Operaia Cascina
ECP - Ente competente	S39

OG - OGGETTO

OGT - OGGETTO	
OGTD - Definizione	disegno
SGT - SOGGETTO	
SGTI - Identificazione	Progetto di mobilia

LC - LOCALIZZAZIONE GEOGRAFICO-AMMINISTRATIVA

PVC - LOCALIZZAZIONE GEOGRAFICO-AMMINISTRATIVA ATTUALE

PVCS - Stato	ITALIA
PVCR - Regione	Toscana
PVCP - Provincia	PI
PVCC - Comune	Cascina

LDC - COLLOCAZIONE SPECIFICA

LDCT - Tipologia	scuola
LDCQ - Qualificazione	statale
LDCN - Denominazione attuale	Istituto Statale d'Arte
LDCU - Indirizzo	via Tosco Romagnola, 192

UB - UBICAZIONE E DATI PATRIMONIALI

UBO - Ubicazione originaria	OR
-----------------------------	----

DT - CRONOLOGIA

DTZ - CRONOLOGIA GENERICA

DTZG - Secolo	sec. XX
DTS - CRONOLOGIA SPECIFICA	
DTSI - Da	1955
DTSV - Validità	ca.
DTSF - A	1955
DTSL - Validità	ca.
DTM - Motivazione cronologia	tradizione orale
AU - DEFINIZIONE CULTURALE	
ATB - AMBITO CULTURALE	
ATBD - Denominazione	ambito pisano
ATBM - Motivazione dell'attribuzione	NR (recupero pregresso)
CMM - COMMITTENZA	
CMMN - Nome	Prof. Azelio Stefanini, insegnante di Disegno Professionale.
CMMD - Data	1953/ 1955
CMMC - Circostanza	Prova pratica di esercitazione scolastica.
CMMF - Fonte	Album in cui è conservato il disegno.
MT - DATI TECNICI	
MTC - Materia e tecnica	carta/ acquerellatura
MIS - MISURE	
MISU - Unità	mm
MISA - Altezza	226
MISL - Larghezza	285
FIL - Filigrana	SUPERBA MILL / EXTRA STRONG
CO - CONSERVAZIONE	
STC - STATO DI CONSERVAZIONE	
STCC - Stato di conservazione	buono
DA - DATI ANALITICI	
DES - DESCRIZIONE	
DESO - Indicazioni sull'oggetto	mobilia: due scrivanie; una con tre cassetti sottostanti a sinistra e ripiano superiore separato per i libri; l'altra con un cassetto sottostante a sinistra e ripiano superiore per i libri inglobato nella struttura.
DESI - Codifica Iconclass	41A711
DESS - Indicazioni sul soggetto	NR (recupero pregresso)
ISR - ISCRIZIONI	
ISRC - Classe di appartenenza	documentaria
ISRS - Tecnica di scrittura	NR (recupero pregresso)
ISRT - Tipo di caratteri	corsivo
ISRP - Posizione	Margine inferiore del foglio.
ISRI - Trascrizione	Ghignoli L.
NSC - Notizie storico-critiche	lavoro frutto di esercitazione da parte degli allievi della scuola

TU - CONDIZIONE GIURIDICA E VINCOLI**CDG - CONDIZIONE GIURIDICA**

CDGG - Indicazione generica	proprietà Stato
CDGS - Indicazione specifica	MIUR: ISA.
CDGI - Indirizzo	via Tosco Romagnola, 192.

DO - FONTI E DOCUMENTI DI RIFERIMENTO**FTA - DOCUMENTAZIONE FOTOGRAFICA**

FTAX - Genere	documentazione allegata
FTAP - Tipo	fotografia colore
FTAN - Codice identificativo	Meucci 597
FTAT - Note	Fotografia digitale.

AD - ACCESSO AI DATI**ADS - SPECIFICHE DI ACCESSO AI DATI**

ADSP - Profilo di accesso	1
ADSM - Motivazione	scheda contenente dati liberamente accessibili

CM - COMPILAZIONE**CMP - COMPILAZIONE**

CMPD - Data	2006
CMPN - Nome	Meucci A.
FUR - Funzionario responsabile	Burrese M.

AN - ANNOTAZIONI

OSS - Osservazioni	/DO[1]/VDS[1]/VDST[1]: videodisco /DO[1]/VDS[1]/VDSI[1]: Immagini Archivio Società Operaia Cascina /DO[1]/VDS[1]/VDSP [1]: cartella ISA 1956 Il disegno è conservato nell'album di Disegno Professionale "ISA CASCINA 2003/1825", classificato per l'anno scolastico 1956-57. Autore Ghignoli Luciano (1939 ca./).
---------------------------	--