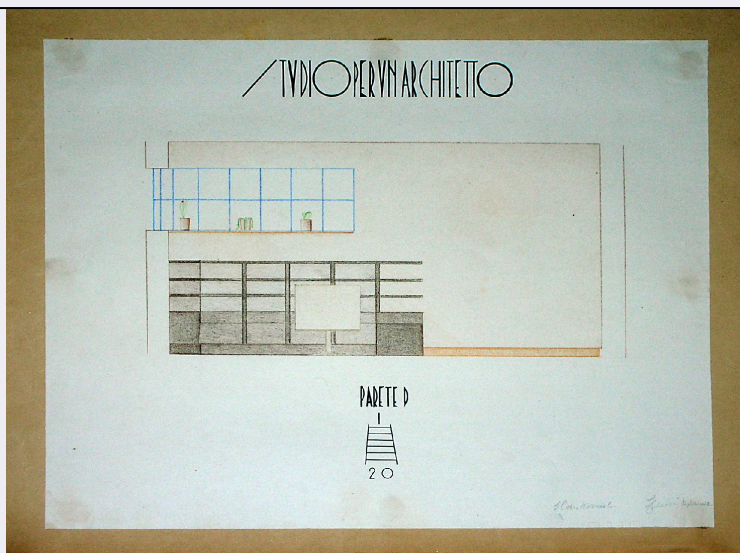


# SCHEDA



## CD - CODICI

TSK - Tipo Scheda	D
LIR - Livello ricerca	I
NCT - CODICE UNIVOCO	
NCTR - Codice regione	09
NCTN - Numero catalogo generale	00680839
ESC - Ente schedatore	Società Operaia Cascina
ECP - Ente competente	S39

## RV - RELAZIONI

ROZ - Altre relazioni	0900680837
-----------------------	------------

## OG - OGGETTO

### OGT - OGGETTO

OGTD - Definizione	disegno
OGTV - Identificazione	serie
OGTN - Denominazione /dedicazione	Studio per un architetto.

### QNT - QUANTITA'

QNTN - Numero	3
---------------	---

### SGT - SOGGETTO

SGTI - Identificazione	Arredamento da interni
SGTT - Titolo	Parete D.

## LC - LOCALIZZAZIONE GEOGRAFICO-AMMINISTRATIVA

### PVC - LOCALIZZAZIONE GEOGRAFICO-AMMINISTRATIVA ATTUALE

PVCS - Stato	ITALIA
PVCR - Regione	Toscana
PVCP - Provincia	PI
PVCC - Comune	Cascina

### LDC - COLLOCAZIONE SPECIFICA

<b>LDCT - Tipologia</b>	scuola
<b>LDCQ - Qualificazione</b>	statale
<b>LDCN - Denominazione attuale</b>	Istituto Statale d'Arte
<b>LDCU - Indirizzo</b>	via Tosco Romagnola, 192
<b>UB - UBICAZIONE E DATI PATRIMONIALI</b>	
<b>UBO - Ubicazione originaria</b>	OR
<b>DT - CRONOLOGIA</b>	
<b>DTZ - CRONOLOGIA GENERICA</b>	
<b>DTZG - Secolo</b>	sec. XX
<b>DTS - CRONOLOGIA SPECIFICA</b>	
<b>DTSI - Da</b>	1932
<b>DTSF - A</b>	1932
<b>DTM - Motivazione cronologia</b>	documentazione
<b>AU - DEFINIZIONE CULTURALE</b>	
<b>ATB - AMBITO CULTURALE</b>	
<b>ATBD - Denominazione</b>	ambito pisano
<b>ATBM - Motivazione dell'attribuzione</b>	NR (recupero pregresso)
<b>MT - DATI TECNICI</b>	
<b>MTC - Materia e tecnica</b>	carta/ matita/ lapis
<b>MIS - MISURE</b>	
<b>MISU - Unità</b>	mm
<b>MISA - Altezza</b>	465
<b>MISL - Larghezza</b>	553
<b>FIL - Filigrana</b>	P. M Fabriano [...]
<b>CO - CONSERVAZIONE</b>	
<b>STC - STATO DI CONSERVAZIONE</b>	
<b>STCC - Stato di conservazione</b>	buono
<b>DA - DATI ANALITICI</b>	
<b>DES - DESCRIZIONE</b>	
<b>DESO - Indicazioni sull'oggetto</b>	interno: studio con finestra/ mobilia: libreria, tecnigrafo/ piante.
<b>DESI - Codifica Iconclass</b>	41A251
<b>DESS - Indicazioni sul soggetto</b>	NR (recupero pregresso)
<b>ISR - ISCRIZIONI</b>	
<b>ISRC - Classe di appartenenza</b>	documentaria
<b>ISRS - Tecnica di scrittura</b>	a matita
<b>ISRT - Tipo di caratteri</b>	lettere capitali
<b>ISRP - Posizione</b>	Sopra e sotto il disegno, posizione centrata.
<b>ISRI - Trascrizione</b>	STUDIO PER UN ARCHITETTO / PARETE D / SCALA 1:20.

**ISR - ISCRIZIONI**

<b>ISRC - Classe di appartenenza</b>	documentaria
<b>ISRS - Tecnica di scrittura</b>	a matita
<b>ISRT - Tipo di caratteri</b>	corsivo
<b>ISRP - Posizione</b>	Margine inf. dx. del foglio.
<b>ISRI - Trascrizione</b>	5 Corso Normale. Filidei Rolando.
<b>NSC - Notizie storico-critiche</b>	lavoro frutto di esercitazione da parte degli allievi della scuola

**TU - CONDIZIONE GIURIDICA E VINCOLI****CDG - CONDIZIONE GIURIDICA**

<b>CDGG - Indicazione generica</b>	proprietà Stato
<b>CDGS - Indicazione specifica</b>	MIUR: ISA.
<b>CDGI - Indirizzo</b>	via Tosco Romagnola, 192.

**DO - FONTI E DOCUMENTI DI RIFERIMENTO****FTA - DOCUMENTAZIONE FOTOGRAFICA**

<b>FTAX - Genere</b>	documentazione allegata
<b>FTAP - Tipo</b>	fotografia colore
<b>FTAN - Codice identificativo</b>	Meucci 946
<b>FTAT - Note</b>	Fotografia digitale.

**FTA - DOCUMENTAZIONE FOTOGRAFICA**

<b>FTAX - Genere</b>	documentazione esistente
<b>FTAP - Tipo</b>	fotografia colore
<b>FTAN - Codice identificativo</b>	SBAAASPI_00_
<b>FTAT - Note</b>	Fotografia digitale.

**AD - ACCESSO AI DATI****ADS - SPECIFICHE DI ACCESSO AI DATI**

<b>ADSP - Profilo di accesso</b>	1
<b>ADSM - Motivazione</b>	scheda contenente dati liberamente accessibili

**CM - COMPILAZIONE****CMP - COMPILAZIONE**

<b>CMPD - Data</b>	2006
<b>CMPN - Nome</b>	Meucci A.
<b>FUR - Funzionario responsabile</b>	Burresi M.

**AN - ANNOTAZIONI**

<b>OSS - Osservazioni</b>	/DO[1]/VDS[1]/VDST[1]: videodisco /DO[1]/VDS[1]/VDSI[1]: Immagini Archivio Società Operaia Cascina /DO[1]/VDS[1]/VDSP [1]: cartella: ISA 1931-32 Il disegno è conservato nell'Album di Professionale (disegno di mobili) relativo all'anno scolastico 1931-32. Autore Filidei Rolando (notizie 1932- 1933).
---------------------------	---