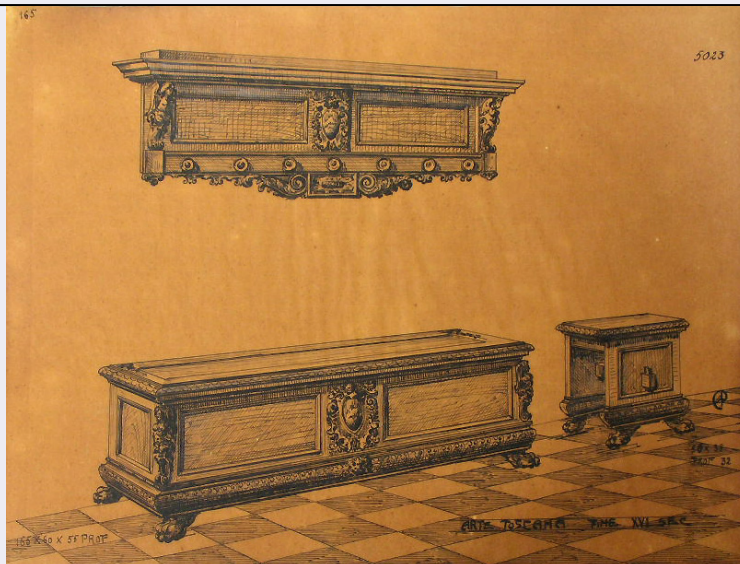


SCHEDA



CD - CODICI

TSK - Tipo Scheda	D
LIR - Livello ricerca	I
NCT - CODICE UNIVOCO	
NCTR - Codice regione	09
NCTN - Numero catalogo generale	00734843
ESC - Ente schedatore	Società Operaia Cascina
ECP - Ente competente	S39

OG - OGGETTO

OGT - OGGETTO

OGTD - Definizione	disegno
OGTN - Denominazione /dedicazione	5023

SGT - SOGGETTO

SGTI - Identificazione	Appendiabiti, cassapanca e panchetto
SGTT - Titolo	Arte Toscana fine XVI sec

LC - LOCALIZZAZIONE GEOGRAFICO-AMMINISTRATIVA

PVC - LOCALIZZAZIONE GEOGRAFICO-AMMINISTRATIVA ATTUALE

PVCS - Stato	ITALIA
PVCR - Regione	Toscana
PVCP - Provincia	PI
PVCC - Comune	Cascina

LDC - COLLOCAZIONE SPECIFICA

UB - UBICAZIONE E DATI PATRIMONIALI

UBO - Ubicazione originaria	OR
-----------------------------	----

DT - CRONOLOGIA

DTZ - CRONOLOGIA GENERICA

DTZG - Secolo	sec. XX
DTZS - Frazione di secolo	secondo quarto
DTS - CRONOLOGIA SPECIFICA	
DTSI - Da	1925
DTSV - Validità	post
DTSF - A	1949
DTSL - Validità	ante
DTM - Motivazione cronologia	analisi stilistica
AU - DEFINIZIONE CULTURALE	
ATB - AMBITO CULTURALE	
ATBD - Denominazione	ambito pisano
ATBM - Motivazione dell'attribuzione	NR (recupero pregresso)
MT - DATI TECNICI	
MTC - Materia e tecnica	carta lucida/ inchiostro di china
MIS - MISURE	
MISU - Unità	mm
MISA - Altezza	217
MISL - Larghezza	296
CO - CONSERVAZIONE	
STC - STATO DI CONSERVAZIONE	
STCC - Stato di conservazione	buono
STCS - Indicazioni specifiche	Foglio brunito. Perdite ai margini.
DA - DATI ANALITICI	
DES - DESCRIZIONE	
DESO - Indicazioni sull'oggetto	studio: vista di scorcio dei mobili/ mobilia: appendiabiti, cassapanca, panchetto/ decorazioni: a intaglio.
DESI - Codifica Iconclass	41A71 / 41A73
DESS - Indicazioni sul soggetto	NR (recupero pregresso)
ISR - ISCRIZIONI	
ISRC - Classe di appartenenza	documentaria
ISRS - Tecnica di scrittura	a china
ISRT - Tipo di caratteri	lettere capitali
ISRP - Posizione	In alto e in basso a destra.
ISRI - Trascrizione	5023 / AP / ARTE TOSCANA FINE XVI SEC.
NSC - Notizie storico-critiche	lavoro frutto di esercitazione da parte degli allievi della scuola
TU - CONDIZIONE GIURIDICA E VINCOLI	
CDG - CONDIZIONE GIURIDICA	
CDGG - Indicazione generica	proprietà privata

DO - FONTI E DOCUMENTI DI RIFERIMENTO**FTA - DOCUMENTAZIONE FOTOGRAFICA**

FTAX - Genere	documentazione allegata
FTAP - Tipo	fotografia colore
FTAN - Codice identificativo	Meucci 285

AD - ACCESSO AI DATI**ADS - SPECIFICHE DI ACCESSO AI DATI**

ADSP - Profilo di accesso	3
ADSM - Motivazione	scheda di bene non adeguatamente sorvegliabile

CM - COMPILAZIONE**CMP - COMPILAZIONE**

CMPD - Data	2009
CMPN - Nome	Meucci A.
FUR - Funzionario responsabile	Burrese M.

AN - ANNOTAZIONI