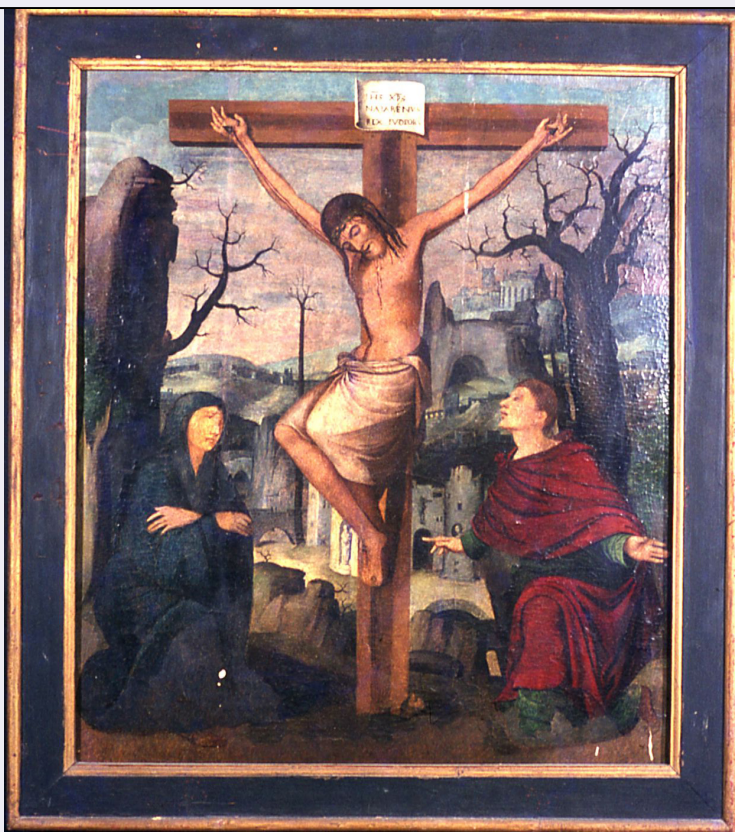


# SCHEDA



## CD - CODICI

TSK - Tipo Scheda OA

LIR - Livello ricerca P

### NCT - CODICE UNIVOCO

NCTR - Codice regione 20

NCTN - Numero catalogo generale 00108528

ESC - Ente schedatore S59

ECP - Ente competente S59

## OG - OGGETTO

### OGT - OGGETTO

OGTD - Definizione dipinto

### SGT - SOGGETTO

SGTI - Identificazione Cristo crocifisso tra la Madonna e San Giovanni Evangelista

## LC - LOCALIZZAZIONE GEOGRAFICO-AMMINISTRATIVA

### PVC - LOCALIZZAZIONE GEOGRAFICO-AMMINISTRATIVA ATTUALE

PVCS - Stato Italia

PVCR - Regione Sardegna

PVCP - Provincia SS

PVCC - Comune Sassari

PVCL - Localita' SASSARI

### LDC - COLLOCAZIONE SPECIFICA

LDCT - Tipologia palazzo

<b>LDCQ - Qualificazione</b>	museo
<b>LDCN - Denominazione</b>	MUS'a Pinacoteca al Canopoleno
<b>LDCC - Complesso monumentale di appartenenza</b>	Ex Collegio Gesuitico "Canopoleno"
<b>LDCU - Denominazione spazio viabilistico</b>	Piazza Santa Caterina, 4
<b>LDCS - Specifiche</b>	deposito

## UB - UBICAZIONE E DATI PATRIMONIALI

### INV - INVENTARIO DI MUSEO O SOPRINTENDENZA

<b>INVN - Numero</b>	19066
<b>INVD - Data</b>	NR (recupero pregresso)

## LA - ALTRE LOCALIZZAZIONI GEOGRAFICO-AMMINISTRATIVE

**TCL - Tipo di localizzazione** luogo di provenienza

### PRV - LOCALIZZAZIONE GEOGRAFICO-AMMINISTRATIVA

<b>PRVR - Regione</b>	Sardegna
<b>PRVP - Provincia</b>	SS
<b>PRVC - Comune</b>	Sassari
<b>PRVL - Localita'</b>	SASSARI

### PRC - COLLOCAZIONE SPECIFICA

<b>PRCT - Tipologia</b>	palazzo
<b>PRCQ - Qualificazione</b>	comunale
<b>PRCD - Denominazione</b>	Palazzo Ducale
<b>PRCS - Specifiche</b>	"corridoio oscuro"

### PRD - DATA

<b>PRDU - Data uscita</b>	1931
---------------------------	------

## DT - CRONOLOGIA

### DTZ - CRONOLOGIA GENERICA

<b>DTZG - Secolo</b>	sec. XVI
----------------------	----------

### DTS - CRONOLOGIA SPECIFICA

<b>DTSI - Da</b>	1500
<b>DTSF - A</b>	1599
<b>DTM - Motivazione cronologia</b>	bibliografia

## AU - DEFINIZIONE CULTURALE

### AUT - AUTORE

<b>AUTS - Riferimento all'autore</b>	scuola
<b>AUTM - Motivazione dell'attribuzione</b>	bibliografia
<b>AUTN - Nome scelto</b>	Maestro di Ozieri
<b>AUTA - Dati anagrafici</b>	notizie seconda metà secolo XVI
<b>AUTH - Sigla per citazione</b>	59000184

## MT - DATI TECNICI

<b>MTC - Materia e tecnica</b>	tavola/ pittura a olio
--------------------------------	------------------------

**MIS - MISURE**

MISA - Altezza 82

MISL - Larghezza 72

**CO - CONSERVAZIONE****STC - STATO DI CONSERVAZIONE**

STCC - Stato di conservazione discreto

STCS - Indicazioni specifiche screpolature e cadute di colore.

**DA - DATI ANALITICI****DES - DESCRIZIONE**

DESO - Indicazioni sull'oggetto NR (recupero pregresso)

DESI - Codifica Iconclass NR (recupero pregresso)

DESS - Indicazioni sul soggetto  
Personaggi: Cristo; Madonna; San Giovanni Evangelista.  
Abbigliamento: (Madonna) vesti blu. Abbigliamento: (San Giovanni Evangelista) veste verde e manto rosso. Architetture. Paesaggi.NSC - Notizie storico-critiche  
Il crocifisso riprende l'iconografia del Cristo gotico doloroso con le ginocchia piegate ad angolo acuto mentre le figure inginocchiate ai suoi lati e la rappresentazione dello spazio articolato in una spazialità prospettica palesano gli influssi del classicismo centro italiano. L'opera presenta profonde somiglianze con la "Crocifissione" del Polittico di Sant'Elena conservato nella Chiesa Parrocchiale di Benetutti, concordemente attribuito al Maestro di Ozieri per cui, come suggerisce R. Serra, la Crocifissione del Museo Sanna se non proprio realizzata nella sua bottega è comunque da attribuire ad ambito o scuola del Maestro.**TU - CONDIZIONE GIURIDICA E VINCOLI****CDG - CONDIZIONE GIURIDICA**

CDGG - Indicazione generica proprietà Ente pubblico territoriale

CDGS - Indicazione specifica Comune di Sassari

CDGI - Indirizzo Piazza Del Comune, 1 - 07100 Sassari (SS)

**DO - FONTI E DOCUMENTI DI RIFERIMENTO****FTA - DOCUMENTAZIONE FOTOGRAFICA**

FTAX - Genere documentazione allegata

FTAP - Tipo fotografia digitale

FTAN - Codice identificativo SBAPPSAE SS 130543

**BIB - BIBLIOGRAFIA**

BIBX - Genere bibliografia specifica

BIBA - Autore Dore G.

BIBD - Anno di edizione 2008

BIBH - Sigla per citazione 59000568

BIBN - V., pp., nn. p. 85

BIBI - V., tavv., figg. fig. 13

**AD - ACCESSO AI DATI**

**ADS - SPECIFICHE DI ACCESSO AI DATI****ADSP - Profilo di accesso**

1

**ADSM - Motivazione**

scheda contenente dati liberamente accessibili

**CM - COMPILAZIONE****CMP - COMPILAZIONE****CMPD - Data**

2008

**CMPN - Nome**

Dore G.

**FUR - Funzionario responsabile**

Dettori M. P.

**RVM - TRASCRIZIONE PER INFORMATIZZAZIONE****RVMD - Data**

2010

**RVMN - Nome**

ICCD/ DG BASAE/ Pulina L.

**AGG - AGGIORNAMENTO - REVISIONE****AGGD - Data**

2010

**AGGN - Nome**

ARTPAST/ ICCD/ DG BASAE/ Pulina L.

**AGGF - Funzionario responsabile**

NR (recupero pregresso)

**AN - ANNOTAZIONI****OSS - Osservazioni**

Nel Catalogo del Pittalis figura fra "i quadri provenienti al Municipio di Sassari dall'antica cappella civica, dai soppressi monasteri, ovvero fatti eseguire od acquistati dal Municipio stesso". Sistemato nel Palazzo Ducale, venne collocato nel corridoio oscuro e da qui pervenne al Museo nel 1931.