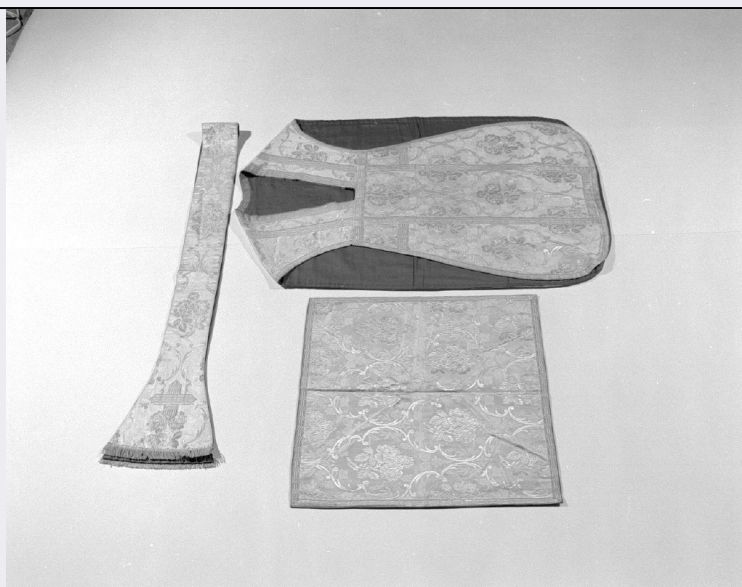


# SCHEDA



## CD - CODICI

TSK - Tipo Scheda	OA
LIR - Livello ricerca	P
NCT - CODICE UNIVOCO	
NCTR - Codice regione	20
NCTN - Numero catalogo generale	00157071
ESC - Ente schedatore	S59
ECP - Ente competente	S59

## OG - OGGETTO

### OGT - OGGETTO

OGTD - Definizione dipinto

### SGT - SOGGETTO

SGTI - Identificazione Sacra Famiglia con San Giovannino e Sant'Elisabetta  
SGTT - Titolo La Sacra Famiglia con Sant'Elisabetta e San Giovannino

## LC - LOCALIZZAZIONE GEOGRAFICO-AMMINISTRATIVA

### PVC - LOCALIZZAZIONE GEOGRAFICO-AMMINISTRATIVA ATTUALE

PVCS - Stato Italia  
PVCR - Regione Sardegna  
PVCP - Provincia SS  
PVCC - Comune Sassari

### LDC - COLLOCAZIONE SPECIFICA

LDCT - Tipologia palazzo  
LDCQ - Qualificazione museo  
LDCN - Denominazione Museo Sassari Arte (MUS'A)  
LDCC - Complesso monumentale di appartenenza Collegio Gesuitico  
LDCU - Denominazione

spazio viabilistico	Piazza Santa Caterina
LDCM - Denominazione raccolta	Collezione Sanna
LDCS - Specifiche	deposito
<b>UB - UBICAZIONE E DATI PATRIMONIALI</b>	
<b>INV - INVENTARIO DI MUSEO O SOPRINTENDENZA</b>	
INVN - Numero	18987
INVD - Data	NR (recupero pregresso)
<b>LA - ALTRE LOCALIZZAZIONI GEOGRAFICO-AMMINISTRATIVE</b>	
TCL - Tipo di localizzazione	luogo di provenienza
<b>PRV - LOCALIZZAZIONE GEOGRAFICO-AMMINISTRATIVA</b>	
PRVR - Regione	Sardegna
PRVP - Provincia	SS
PRVC - Comune	Sassari
PRVL - Localita'	SASSARI
<b>PRC - COLLOCAZIONE SPECIFICA</b>	
PRCT - Tipologia	palazzo
PRCQ - Qualificazione	museo
PRCD - Denominazione	Museo Nazionale G. A. Sanna
PRCM - Denominazione raccolta	Sanna Giovanni Antonio
<b>PRD - DATA</b>	
PRDI - Data ingresso	1877/04/10
PRDU - Data uscita	2007
<b>DT - CRONOLOGIA</b>	
<b>DTZ - CRONOLOGIA GENERICA</b>	
DTZG - Secolo	sec. XVI
<b>DTS - CRONOLOGIA SPECIFICA</b>	
DTSI - Da	1500
DTSV - Validita'	ca.
DTSF - A	1599
DTSL - Validita'	ca.
DTM - Motivazione cronologia	analisi stilistica
<b>AU - DEFINIZIONE CULTURALE</b>	
<b>ATB - AMBITO CULTURALE</b>	
ATBD - Denominazione	ambito italiano
ATBR - Riferimento all'intervento	pittore
ATBM - Motivazione dell'attribuzione	analisi stilistica
<b>MT - DATI TECNICI</b>	
MTC - Materia e tecnica	rame/ pittura a olio
<b>MIS - MISURE</b>	

MISU - Unita'	cm
MISA - Altezza	22
MISL - Larghezza	17
FRM - Formato	rettangolare
<b>CO - CONSERVAZIONE</b>	
<b>STC - STATO DI CONSERVAZIONE</b>	
STCC - Stato di conservazione	discreto
STCS - Indicazioni specifiche	cadute di colore, ritocchi, ossidazione
<b>DA - DATI ANALITICI</b>	
<b>DES - DESCRIZIONE</b>	
DESO - Indicazioni sull'oggetto	Il dipinto raffigura la Madonna con in braccio Gesù, dietro il quale vi è Sant'Elisabetta che gli tiene il braccio destro all'altezza del gomito. Di fronte, invece, vi è San Giovannino con la mano destra sul petto e la croce con cartiglio nella sinistra. Dietro, in disparte, vi è San Giuseppe vicino una finestra.
DESI - Codifica Iconclass	NR (recupero pregresso)
DESS - Indicazioni sul soggetto	Personaggi: Madonna; Gesù; San Giovannino; Sant'Elisabetta. Abbigliamento: (Madonna) tunica rossa; manto blu; velo bianco; (Sant'Elisabetta) tunica blu; manto giallo. Attributi: (San Giovannino) croce.
NSC - Notizie storico-critiche	Il dipinto è provvisto di cornice dorata.
<b>TU - CONDIZIONE GIURIDICA E VINCOLI</b>	
<b>ACQ - ACQUISIZIONE</b>	
ACQT - Tipo acquisizione	donazione
ACQN - Nome	Sanna Giovanni Antonio
ACQD - Data acquisizione	1875/03/14
ACQL - Luogo acquisizione	SS/ Sassari
<b>CDG - CONDIZIONE GIURIDICA</b>	
CDGG - Indicazione generica	proprietà Stato
CDGS - Indicazione specifica	Ministero per i Beni e le Attività Culturali - Soprintendenza per i Beni Architettonici e per il Paesaggio e per il Patrimonio Storico-Artistico ed Etnoantropologico per le provincie di Sassari e Nuoro
CDGI - Indirizzo	Via Monte Grappa, 24 - 07100 Sassari (SS)
<b>DO - FONTI E DOCUMENTI DI RIFERIMENTO</b>	
<b>FTA - DOCUMENTAZIONE FOTOGRAFICA</b>	
FTAX - Genere	documentazione allegata
FTAP - Tipo	fotografia digitale
FTAN - Codice identificativo	SBAPPSAE SS 126540
FTAT - Note	totale con cornice
<b>FTA - DOCUMENTAZIONE FOTOGRAFICA</b>	
FTAX - Genere	documentazione allegata
FTAP - Tipo	fotografia digitale
FTAN - Codice identificativo	SBAPPSAE SS 126541

**AD - ACCESSO AI DATI****ADS - SPECIFICHE DI ACCESSO AI DATI****ADSP - Profilo di accesso**

1

**ADSM - Motivazione**

scheda contenente dati liberamente accessibili

**CM - COMPILAZIONE****CMP - COMPILAZIONE****CMPD - Data**

2007

**CMPN - Nome**

Capozzi E.

**FUR - Funzionario  
responsabile**

Dettori M. P.