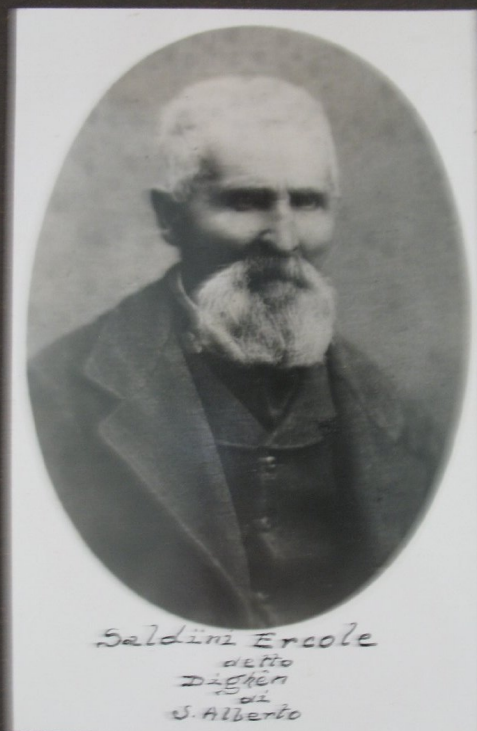


SCHEDA



CD - CODICI

TSK - Tipo Scheda	F
LIR - Livello ricerca	P
NCT - CODICE UNIVOCO	
NCTR - Codice regione	20
NCTN - Numero catalogo generale	00157000
ESC - Ente schedatore	S59
ECP - Ente competente	S59

RV - RELAZIONI

RVE - STRUTTURA COMPLESSA

RVEL - Livello	10
RVER - Codice bene radice	2000157000

OG - OGGETTO

OGT - OGGETTO

OGTD - Definizione dell'oggetto	positivo
OGTB - Natura biblioteconomica dell'oggetto	m

QNT - QUANTITA'**QNTN - Numero oggetti
/elementi**

1

SG - SOGGETTO**SGT - SOGGETTO****SGTI - Identificazione**

Saldini, Ercole

**SGTD - Indicazioni sul
soggetto**

Ritratto a medaglia di Ercole Saldini

SGL - TITOLO**SGLT - Titolo proprio**

NR (recupero pregresso)

SGLL - Titolo parallelo

NR (recupero pregresso)

SGLA - Titolo attribuito

Foto di Ercole Saldini

SGLS - Specifiche del titolo

dell'inventario

LC - LOCALIZZAZIONE GEOGRAFICO-AMMINISTRATIVA**PVC - LOCALIZZAZIONE GEOGRAFICO-AMMINISTRATIVA ATTUALE****PVCS - Stato**

Italia

PVCR - Regione

Sardegna

PVCP - Provincia

OT

PVCC - Comune

La Maddalena

PVCL - Località

Isola di Caprera

LDC - COLLOCAZIONE SPECIFICA**LDCT - Tipologia**

casa

**LDCN - Denominazione
attuale**

Casa Bianca

**LDCC - Complesso di
appartenenza**

Compendio Garibaldino di Caprera

LDCU - Indirizzo

Strada Comunale La Maddalena-Caprera, Km. 2.7

LDCS - Specifiche

Archivio

**LDCM - Denominazione
raccolta**

Museo Nazionale del Compendio Garibaldino di Caprera

UB - UBICAZIONE E DATI PATRIMONIALI**UBF - UBICAZIONE FOTO****UBFP - Fondo**

Museo Nazionale del Compendio Garibaldino di Caprera

INV - INVENTARIO**INVN - Numero inventario
generale**

867/ 10

INVD - Data inventariazione

1980

DT - CRONOLOGIA**DTZ - CRONOLOGIA GENERICA****DTZG - Secolo**

XIX/ XX

DTZS - Frazione di secolo

fine/inizio

DTS - CRONOLOGIA SPECIFICA**DTSI - Da**

1890

DTSV - Validità

ca.

DTSF - A	1910
DTSL - Validità	ca.
DTM - MOTIVAZIONE CRONOLOGIA	
DTMM - Motivazione	analisi stilistica
AU - DEFINIZIONE CULTURALE	
AUF - AUTORE DELLA FOTOGRAFIA	
AUFN - Nome scelto (persona singola)	anonimo
AUFA - Dati anagrafici /estremi cronologici	fine inizio secc.XIX/ XX
AUFS - Riferimento all'autore	attr.
AUFR - Riferimento all'intervento	fotografo principale
AUFM - Motivazione dell'attribuzione	analisi stilistica
AFB - AMBITO STORICO-FOTOGRAFICO	
AFBD - Denominazione	ambito italiano
AFBM - Motivazione dell'attribuzione	analisi stilistica
PD - PRODUZIONE E DIFFUSIONE	
PDF - RESPONSABILITA'	
PDFN - Nome scelto (persona singola)	anonimo
PDFA - Dati anagrafici /estremi cronologici	s.d.
PDFR - Riferimento al ruolo	curatore dell'edizione
PDFL - Luogo	Italia
PDFD - Data	s.d.
PDFM - Motivazione dell'attribuzione	analisi stilistica
SFI - INDICAZIONE DI SERIE	
SFIT - Titolo della serie	I Salvatori di Garibaldi della Provincia di Ravenna
SFIS - Specifiche titolo	stampato sulla terza pagina
MT - DATI TECNICI	
MTX - Indicazione di colore	B/ N
MTC - Materia e tecnica	gelatina bromuro d'argento/ carta
MIS - MISURE	
MISO - Tipo misure	singola immagine
MISU - Unità di misura	mm
MISA - Altezza	107
MISL - Larghezza	77
MIS - MISURE	
MISO - Tipo misure	supporto primario
MISU - Unità di misura	mm

MISA - Altezza	129
MISL - Larghezza	82
FIL - Filigrana	Filigrana illeggibile
CO - CONSERVAZIONE	
STC - STATO DI CONSERVAZIONE	
STCC - Stato di conservazione	buono
DA - DATI ANALITICI	
ISR - ISCRIZIONI	
ISRC - Classe di appartenenza	didascalica
ISRS - Tecnica di scrittura	a pennello
ISRP - Posizione	supporto primario: recto: in basso
ISRI - Trascrizione	SALDINI ERCOLE/ DETTO/ DIGHEN/ DI/ S. ALBERTO
DSO - Indicazioni sull'oggetto	La foto potrebbe essere la ristampa o la ripresa di una foto della seconda metà del sec. XIX.
NSC - Notizie storico-critiche	Garibaldi fu salvato a Ravenna nel 1849 da un gruppo di uomini, mentre era braccato dagli Austriaci. Il 2 luglio 1849, infatti, Garibaldi abbandonò Roma insieme con Anita, sofferente e in attesa, che spirò poi nella fattoria Guiccioli, vicino a Ravenna, il 4 agosto 1849. Garibaldi, disperato, dovette fuggire immediatamente dal luogo. (cfr. http://www.url.it/donnestoria/testi/trame/anita.htm ; http://www.comune.bologna.it/museorisorgimento/trafilagaribaldi/approfondimenti.htm ; Uccellini P. 1868)
TU - CONDIZIONE GIURIDICA E VINCOLI	
CDG - CONDIZIONE GIURIDICA	
CDGG - Indicazione generica	proprietà Stato
CDGS - Indicazione specifica	Ministero per i Beni e le Attività Culturali - Soprintendenza per i Beni Architettonici per il Paesaggio e per il Patrimonio Storico-Artistico ed Etnoantropologico per le province di Sassari e Nuoro
CDGI - Indirizzo	Via Monte Grappa, 24 - 07100 Sassari (SS)
CPR - DIRITTI D'AUTORE	
CPRN - Nome	Soprintendenza per i Beni Architettonici per il Paesaggio e per il Patrimonio Storico-Artistico ed Etnoantropologico per le province di SS e NU
CPRI - Indirizzo	Via Monte Grappa, 24 - 07100 Sassari (SS)
DO - FONTI E DOCUMENTI DI RIFERIMENTO	
FTA - DOCUMENTAZIONE FOTOGRAFICA	
FTAX - Genere	documentazione allegata
FTAP - Tipo	fotografia digitale
FTAN - Codice identificativo	SBAPPSAE SS 125894
FTAT - Note	totale
FTA - DOCUMENTAZIONE FOTOGRAFICA	
FTAX - Genere	documentazione allegata
FTAP - Tipo	fotografia digitale

FTAN - Codice identificativo	SBAPPSAE SS 125895
FTAT - Note	particolare
BIB - BIBLIOGRAFIA	
BIBX - Genere	bibliografia di confronto
BIBA - Autore	Uccellini, P.
BIBD - Anno di edizione	1868
BIBH - Sigla per citazione	59000532
AD - ACCESSO AI DATI	
ADS - SPECIFICHE DI ACCESSO AI DATI	
ADSP - Profilo di accesso	1
ADSM - Motivazione	scheda contenente dati liberamente accessibili
CM - COMPILAZIONE	
CMP - COMPILAZIONE	
CMPD - Data	2007
CMPN - Nome	Capozzi E.
FUR - Funzionario responsabile	Dettori M. P.