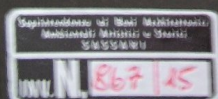
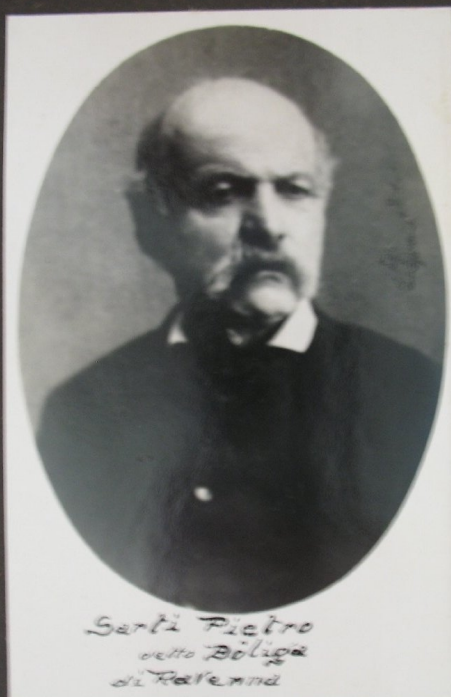


# SCHEDA



## CD - CODICI

TSK - Tipo Scheda F

LIR - Livello ricerca P

### NCT - CODICE UNIVOCO

NCTR - Codice regione 20

NCTN - Numero catalogo generale 00157000

ESC - Ente schedatore S59

ECP - Ente competente S59

## RV - RELAZIONI

### RVE - STRUTTURA COMPLESSA

RVEL - Livello 15

RVER - Codice bene radice 2000157000

## OG - OGGETTO

### OGT - OGGETTO

OGTD - Definizione dell'oggetto positivo

OGTB - Natura biblioteconomica dell'oggetto m

**QNT - QUANTITA'****QNTN - Numero oggetti  
/elementi**

1

**SG - SOGGETTO****SGT - SOGGETTO****SGTI - Identificazione**

Sarti, Pietro

**SGTD - Indicazioni sul  
soggetto**

Ritratto a medaglia di Pietro Sarti

**SGL - TITOLO****SGLT - Titolo proprio**

NR (recupero pregresso)

**SGLL - Titolo parallelo**

NR (recupero pregresso)

**SGLA - Titolo attribuito**

Foto di Pietro Sarti

**SGLS - Specifiche del titolo**

dell'inventario

**LC - LOCALIZZAZIONE GEOGRAFICO-AMMINISTRATIVA****PVC - LOCALIZZAZIONE GEOGRAFICO-AMMINISTRATIVA ATTUALE****PVCS - Stato**

Italia

**PVCR - Regione**

Sardegna

**PVCP - Provincia**

OT

**PVCC - Comune**

La Maddalena

**PVCL - Località**

Isola di Caprera

**LDC - COLLOCAZIONE SPECIFICA****LDCT - Tipologia**

casa

**LDCN - Denominazione  
attuale**

Casa Bianca

**LDCC - Complesso di  
appartenenza**

Compendio Garibaldino di Caprera

**LDCU - Indirizzo**

Strada Comunale La Maddalena-Caprera, Km. 2.7

**LDCS - Specifiche**

Archivio

**LDCM - Denominazione  
raccolta**

Museo Nazionale del Compendio Garibaldino di Caprera

**UB - UBICAZIONE E DATI PATRIMONIALI****UBF - UBICAZIONE FOTO****UBFP - Fondo**

Museo Nazionale del Compendio Garibaldino di Caprera

**INV - INVENTARIO****INVN - Numero inventario  
generale**

867/ 15

**INVD - Data inventariazione**

1980

**DT - CRONOLOGIA****DTZ - CRONOLOGIA GENERICA****DTZG - Secolo**

XIX/ XX

**DTZS - Frazione di secolo**

fine/inizio

**DTS - CRONOLOGIA SPECIFICA****DTSI - Da**

1890

**DTSV - Validità**

ca.

<b>DTSF - A</b>	1910
<b>DTSL - Validità</b>	ca.
<b>DTM - MOTIVAZIONE CRONOLOGIA</b>	
<b>DTMM - Motivazione</b>	analisi stilistica
<b>AU - DEFINIZIONE CULTURALE</b>	
<b>AUF - AUTORE DELLA FOTOGRAFIA</b>	
<b>AUFN - Nome scelto (persona singola)</b>	anonimo
<b>AUFA - Dati anagrafici /estremi cronologici</b>	fine inizio secc.XIX/ XX
<b>AUFS - Riferimento all'autore</b>	attr.
<b>AUFR - Riferimento all'intervento</b>	fotografo principale
<b>AUFM - Motivazione dell'attribuzione</b>	analisi stilistica
<b>AFB - AMBITO STORICO-FOTOGRAFICO</b>	
<b>AFBD - Denominazione</b>	ambito italiano
<b>AFBM - Motivazione dell'attribuzione</b>	analisi stilistica
<b>PD - PRODUZIONE E DIFFUSIONE</b>	
<b>PDF - RESPONSABILITA'</b>	
<b>PDFN - Nome scelto (persona singola)</b>	anonimo
<b>PDFA - Dati anagrafici /estremi cronologici</b>	s.d.
<b>PDFR - Riferimento al ruolo</b>	curatore dell'edizione
<b>PDFL - Luogo</b>	Italia
<b>PDFD - Data</b>	s.d.
<b>PDFM - Motivazione dell'attribuzione</b>	analisi stilistica
<b>SFI - INDICAZIONE DI SERIE</b>	
<b>SFIT - Titolo della serie</b>	I Salvatori di Garibaldi della Provincia di Ravenna
<b>SFIS - Specifiche titolo</b>	stampato sulla terza pagina
<b>MT - DATI TECNICI</b>	
<b>MTX - Indicazione di colore</b>	B/ N
<b>MTC - Materia e tecnica</b>	gelatina bromuro d'argento/ carta
<b>MIS - MISURE</b>	
<b>MISO - Tipo misure</b>	singola immagine
<b>MISU - Unità di misura</b>	mm
<b>MISA - Altezza</b>	107
<b>MISL - Larghezza</b>	77
<b>MIS - MISURE</b>	
<b>MISO - Tipo misure</b>	supporto primario
<b>MISU - Unità di misura</b>	mm

<b>MISA - Altezza</b>	128
<b>MISL - Larghezza</b>	82
<b>FIL - Filigrana</b>	Filigrana illeggibile
<b>CO - CONSERVAZIONE</b>	
<b>STC - STATO DI CONSERVAZIONE</b>	
<b>STCC - Stato di conservazione</b>	discreto
<b>STCS - Indicazioni specifiche</b>	specchio d'argento
<b>DA - DATI ANALITICI</b>	
<b>ISR - ISCRIZIONI</b>	
<b>ISRC - Classe di appartenenza</b>	didascalica
<b>ISRS - Tecnica di scrittura</b>	a pennello
<b>ISRP - Posizione</b>	supporto primario: recto: in basso
<b>ISRI - Trascrizione</b>	SARTI PIETRO/ DETTO BOLIGA/ DI RAVENNA
<b>DSO - Indicazioni sull'oggetto</b>	La foto potrebbe essere la ristampa o la ripresa di una foto della seconda metà del sec. XIX.
<b>NSC - Notizie storico-critiche</b>	Garibaldi fu salvato a Ravenna nel 1849 da un gruppo di uomini, mentre era braccato dagli Austriaci. Il 2 luglio 1849, infatti, Garibaldi abbandonò Roma insieme con Anita, sofferente e in attesa, che spirò poi nella fattoria Guiccioli, vicino a Ravenna, il 4 agosto 1849. Garibaldi, disperato, dovette fuggire immediatamente dal luogo. (cfr. <a href="http://www.url.it/donnestoria/testi/trame/anita.htm">http://www.url.it/donnestoria/testi/trame/anita.htm</a> ; <a href="http://www.comune.bologna.it/museorisorgimento/trafilagaribaldi/approfondimenti.htm">http://www.comune.bologna.it/museorisorgimento/trafilagaribaldi/approfondimenti.htm</a> ; Uccellini P. 1868)
<b>TU - CONDIZIONE GIURIDICA E VINCOLI</b>	
<b>CDG - CONDIZIONE GIURIDICA</b>	
<b>CDGG - Indicazione generica</b>	proprietà Stato
<b>CDGS - Indicazione specifica</b>	Ministero per i Beni e le Attività Culturali - Soprintendenza per i Beni Architettonici per il Paesaggio e per il Patrimonio Storico-Artistico ed Etnoantropologico per le province di Sassari e Nuoro
<b>CDGI - Indirizzo</b>	Via Monte Grappa, 24 - 07100 Sassari (SS)
<b>CPR - DIRITTI D'AUTORE</b>	
<b>CPRN - Nome</b>	Soprintendenza per i Beni Architettonici per il Paesaggio e per il Patrimonio Storico-Artistico ed Etnoantropologico per le province di SS e NU
<b>CPRI - Indirizzo</b>	Via Monte Grappa, 24 - 07100 Sassari (SS)
<b>DO - FONTI E DOCUMENTI DI RIFERIMENTO</b>	
<b>FTA - DOCUMENTAZIONE FOTOGRAFICA</b>	
<b>FTAX - Genere</b>	documentazione allegata
<b>FTAP - Tipo</b>	fotografia digitale
<b>FTAN - Codice identificativo</b>	SBAPPSAE SS 125904
<b>FTAT - Note</b>	totale
<b>FTA - DOCUMENTAZIONE FOTOGRAFICA</b>	
<b>FTAX - Genere</b>	documentazione allegata

<b>FTAP - Tipo</b>	fotografia digitale
<b>FTAN - Codice identificativo</b>	SBAPPSAE SS 125905
<b>FTAT - Note</b>	particolare
<b>BIB - BIBLIOGRAFIA</b>	
<b>BIBX - Genere</b>	bibliografia di confronto
<b>BIBA - Autore</b>	Uccellini, P.
<b>BIBD - Anno di edizione</b>	1868
<b>BIBH - Sigla per citazione</b>	59000532
<b>AD - ACCESSO AI DATI</b>	
<b>ADS - SPECIFICHE DI ACCESSO AI DATI</b>	
<b>ADSP - Profilo di accesso</b>	1
<b>ADSM - Motivazione</b>	scheda contenente dati liberamente accessibili
<b>CM - COMPILAZIONE</b>	
<b>CMP - COMPILAZIONE</b>	
<b>CMPD - Data</b>	2007
<b>CMPN - Nome</b>	Capozzi E.
<b>FUR - Funzionario responsabile</b>	Dettori M. P.