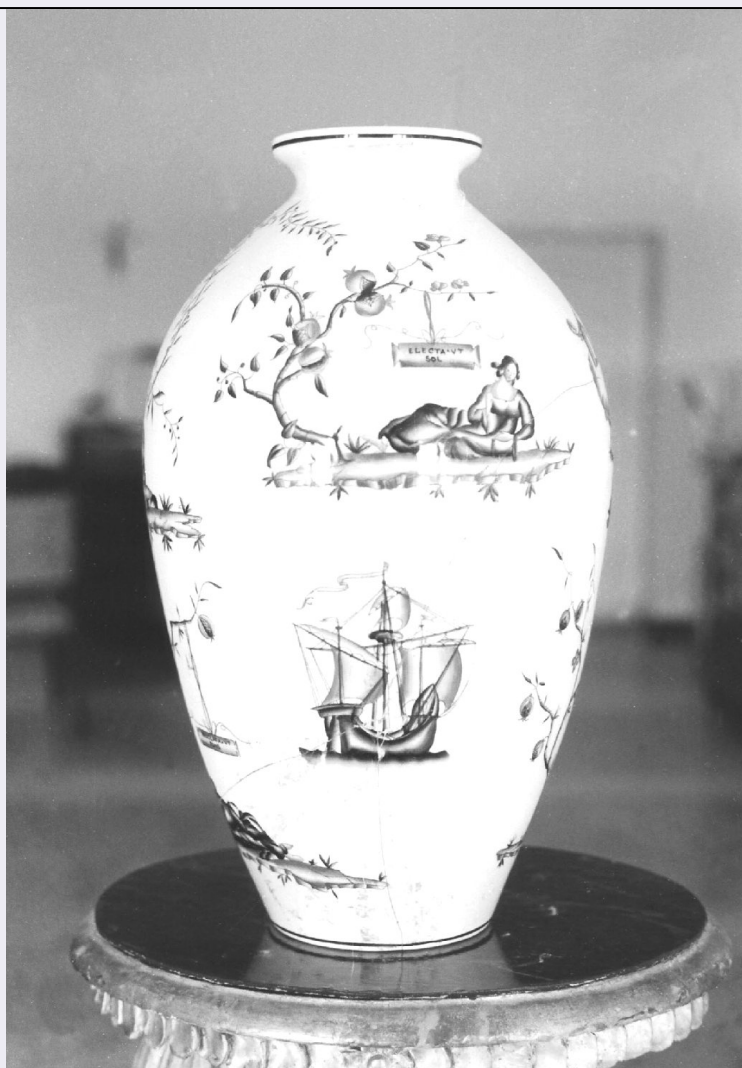


SCHEDA



CD - CODICI

TSK - Tipo Scheda	OA
LIR - Livello ricerca	P
NCT - CODICE UNIVOCO	
NCTR - Codice regione	05
NCTN - Numero catalogo generale	00243648
ESC - Ente schedatore	S71
ECP - Ente competente	S101

OG - OGGETTO

OGT - OGGETTO

OGTD - Definizione	vaso
OGTV - Identificazione	opera isolata

LC - LOCALIZZAZIONE GEOGRAFICO-AMMINISTRATIVA

PVC - LOCALIZZAZIONE GEOGRAFICO-AMMINISTRATIVA ATTUALE

PVCS - Stato	Italia
PVCR - Regione	Veneto
PVCP - Provincia	VE

PVCC - Comune	Venezia
LDC - COLLOCAZIONE SPECIFICA	
LDCT - Tipologia	palazzo
LDCN - Denominazione	Palazzo Reale
LDCU - Denominazione spazio viabilistico	NR (recupero pregresso)
LDCM - Denominazione raccolta	Collezione del Palazzo Reale di Venezia
UB - UBICAZIONE E DATI PATRIMONIALI	
INV - INVENTARIO DI MUSEO O SOPRINTENDENZA	
INVN - Numero	440
INVD - Data	1952
DT - CRONOLOGIA	
DTZ - CRONOLOGIA GENERICA	
DTZG - Secolo	sec. XIX
DTS - CRONOLOGIA SPECIFICA	
DTSI - Da	1856
DTSV - Validita'	post
DTSF - A	1893
DTSL - Validita'	ante
DTM - Motivazione cronologia	iscrizione
DTM - Motivazione cronologia	marchio
DTM - Motivazione cronologia	documentazione
AU - DEFINIZIONE CULTURALE	
ATB - AMBITO CULTURALE	
ATBD - Denominazione	manifattura di Laveno
ATBM - Motivazione dell'attribuzione	NR (recupero pregresso)
MT - DATI TECNICI	
MTC - Materia e tecnica	porcellana/ pittura
MIS - MISURE	
MISU - Unita'	cm
MISA - Altezza	43
MISD - Diametro	27
CO - CONSERVAZIONE	
STC - STATO DI CONSERVAZIONE	
STCC - Stato di conservazione	mediocre
STCS - Indicazioni specifiche	ha subito una rottura e successivamente è stato sommariamente incollato
DA - DATI ANALITICI	
DES - DESCRIZIONE	
	Vaso di porcellana bianca con decorazioni in color rosa e nero che imitano nello stile delle cineserie ma non nei soggetti decorativi; tra

DESO - Indicazioni sull'oggetto	serti veg etali di diverso tipo sono raffigurate delle figure femminili stanti sotto melagrani, ognuna delle quali reca dei cartigli: "preclara vt fons", "ele cta vt sol", "pulchera vt luna", "speculum sine macula". Si leggono inoltr e altri due cartigli posti accanto a due cassette con le scritte: "in sula dei", "in sula noctis".
--	--

DESI - Codifica Iconclass	NR (recupero pregresso)
----------------------------------	-------------------------

DESS - Indicazioni sul soggetto	NR (recupero pregresso)
--	-------------------------

STM - STEMMI, EMBLEMI, MARCHI

STMC - Classe di appartenenza	marchio
--------------------------------------	---------

STMP - Posizione	sotto la base
-------------------------	---------------

STMD - Descrizione	Due montagne sotto tre ondine ed il numero "S 74" con la scritta Lavenia.
---------------------------	---

STM - STEMMI, EMBLEMI, MARCHI

STMC - Classe di appartenenza	marchio
--------------------------------------	---------

STMP - Posizione	NR (recupero pregresso)
-------------------------	-------------------------

STMD - Descrizione	Si decifrano solo le lettere "ly".
---------------------------	------------------------------------

NSC - Notizie storico-critiche	Si tratta probabilmente di un pezzo realizzato dalla manifattura di Laveno . Questa manifattura, che si trovava sul lago Maggiore fu fondata nel 1856 . Operò, sotto tale nome fino al 1893 dopodichè prese il nome di Società C eramica Italiana. Delle produzioni ottocentesche si hanno poche notizie.
---------------------------------------	---

TU - CONDIZIONE GIURIDICA E VINCOLI

CDG - CONDIZIONE GIURIDICA

CDGG - Indicazione generica	proprietà Stato
------------------------------------	-----------------

CDGS - Indicazione specifica	Ministero per i Beni Culturali ed Ambientali
-------------------------------------	--

CDGI - Indirizzo	Roma
-------------------------	------

DO - FONTI E DOCUMENTI DI RIFERIMENTO

FTA - DOCUMENTAZIONE FOTOGRAFICA

FTAX - Genere	documentazione allegata
----------------------	-------------------------

FTAP - Tipo	fotografia b/n
--------------------	----------------

FTAN - Codice identificativo	SBAAVE_82172
-------------------------------------	--------------

FTAT - Note	veduta frontale
--------------------	-----------------

AD - ACCESSO AI DATI

ADS - SPECIFICHE DI ACCESSO AI DATI

ADSP - Profilo di accesso	1
----------------------------------	---

ADSM - Motivazione	scheda contenente dati liberamente accessibili
---------------------------	--

CM - COMPILAZIONE

CMP - COMPILAZIONE

CMPD - Data	1996
--------------------	------

CMPN - Nome	Peron P.
--------------------	----------

FUR - Funzionario	
--------------------------	--

responsabile	Basso A.
---------------------	----------

AGG - AGGIORNAMENTO - REVISIONE	
--	--

AGGD - Data	2006
--------------------	------

AGGN - Nome	ARTPAST/ Conficoni F.
--------------------	-----------------------

AGGF - Funzionario responsabile	NR (recupero pregresso)
--	-------------------------

AN - ANNOTAZIONI	
-------------------------	--

OSS - Osservazioni	Altro numero di inventario senza data: 1030. Riportati in bibliografia di confronto i seguenti dati, ritenuti insufficienti per la validazione ARTPA ST: Genolini A., 1981; Hounor H.-Fleming J., 1980; De Mauri, 1924.
---------------------------	---