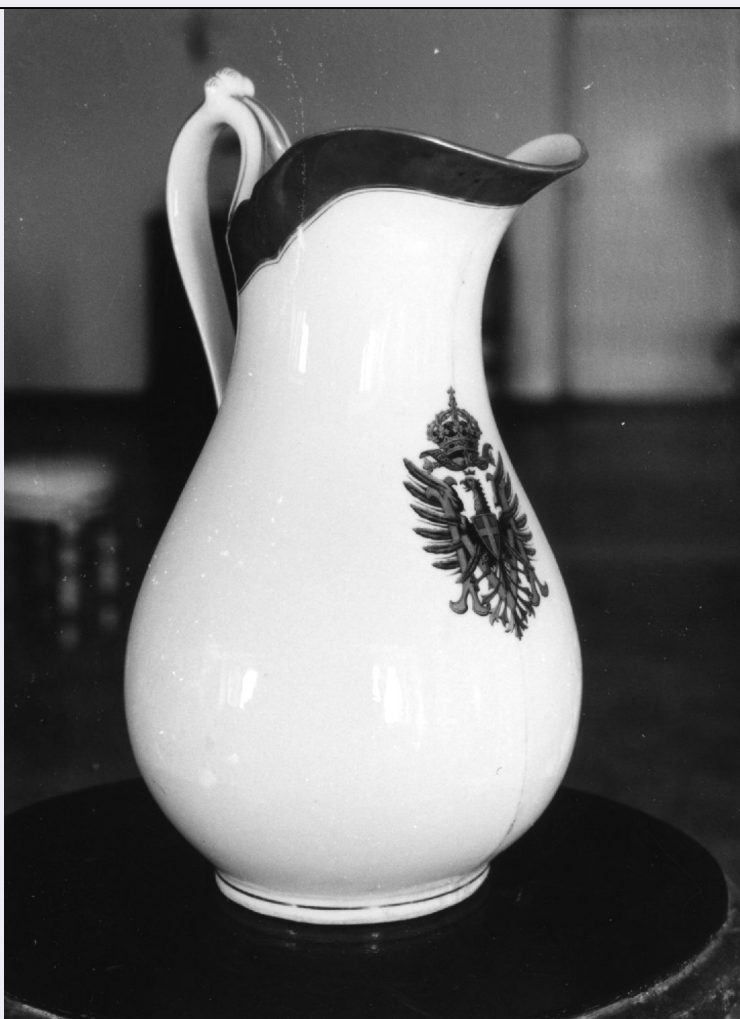


SCHEDA



CD - CODICI

TSK - Tipo Scheda OA

LIR - Livello ricerca C

NCT - CODICE UNIVOCO

NCTR - Codice regione 05

NCTN - Numero catalogo generale 00243661

NCTS - Suffisso numero catalogo generale A

ESC - Ente schedatore S71

ECP - Ente competente S101

RV - RELAZIONI

RVE - STRUTTURA COMPLESSA

RVEL - Livello 1

RVER - Codice bene radice 0500243661 A

RVES - Codice bene componente 0500243661

OG - OGGETTO

OGT - OGGETTO

OGTD - Definizione mesciacqua

| | |
|---|---|
| OGTV - Identificazione | serie |
| QNT - QUANTITA' | |
| QNTN - Numero | 2 |
| LC - LOCALIZZAZIONE GEOGRAFICO-AMMINISTRATIVA | |
| PVC - LOCALIZZAZIONE GEOGRAFICO-AMMINISTRATIVA ATTUALE | |
| PVCS - Stato | Italia |
| PVCR - Regione | Veneto |
| PVCP - Provincia | VE |
| PVCC - Comune | Venezia |
| LDC - COLLOCAZIONE SPECIFICA | |
| LDCT - Tipologia | palazzo |
| LDCN - Denominazione | Palazzo Reale |
| LDCU - Denominazione spazio viabilistico | NR (recupero pregresso) |
| LDCM - Denominazione raccolta | Collezione del Palazzo Reale di Venezia |
| UB - UBICAZIONE E DATI PATRIMONIALI | |
| INV - INVENTARIO DI MUSEO O SOPRINTENDENZA | |
| INVN - Numero | 1267 |
| INVD - Data | 1978 |
| INV - INVENTARIO DI MUSEO O SOPRINTENDENZA | |
| INVN - Numero | 1268 |
| INVD - Data | 1978 |
| INV - INVENTARIO DI MUSEO O SOPRINTENDENZA | |
| INVN - Numero | 2617 |
| INVD - Data | 1952 |
| INV - INVENTARIO DI MUSEO O SOPRINTENDENZA | |
| INVN - Numero | 2618 |
| INVD - Data | 1952 |
| DT - CRONOLOGIA | |
| DTZ - CRONOLOGIA GENERICA | |
| DTZG - Secolo | sec. XIX |
| DTS - CRONOLOGIA SPECIFICA | |
| DTSI - Da | 1886 |
| DTSV - Validita' | post |
| DTSF - A | 1896 |
| DTSL - Validita' | ante |
| DTM - Motivazione cronologia | analisi storica |
| DTM - Motivazione cronologia | marchio |
| AU - DEFINIZIONE CULTURALE | |
| ATB - AMBITO CULTURALE | |
| ATBD - Denominazione | manifattura italiana |
| ATBM - Motivazione | |

| | |
|--|--|
| dell'attribuzione | marchio |
| MT - DATI TECNICI | |
| MTC - Materia e tecnica | ceramica/ pittura |
| MIS - MISURE | |
| MISU - Unita' | cm |
| MISA - Altezza | 36 |
| MISD - Diametro | 22 |
| CO - CONSERVAZIONE | |
| STC - STATO DI CONSERVAZIONE | |
| STCC - Stato di conservazione | buono |
| DA - DATI ANALITICI | |
| DES - DESCRIZIONE | |
| DESO - Indicazioni sull'oggetto | Mesciacqua da toletta a forma di brocca; ha il bordo superiore decorato con una fascia blu con filettatura dorata; i due esemplari presentano sulla pancia lo stemma sabaudo con l'iniziale l'uno della regina Margherita, l'altro del re Umberto. |
| DESI - Codifica Iconclass | NR (recupero pregresso) |
| DESS - Indicazioni sul soggetto | NR (recupero pregresso) |
| STM - STEMMI, EMBLEMI, MARCHI | |
| STMC - Classe di appartenenza | marchio |
| STMP - Posizione | sotto la base |
| STMD - Descrizione | Manifattura Ginori (all'interno di un'ellissi) |
| TU - CONDIZIONE GIURIDICA E VINCOLI | |
| CDG - CONDIZIONE GIURIDICA | |
| CDGG - Indicazione generica | proprietà Stato |
| CDGS - Indicazione specifica | Ministero per i Beni Culturali ed Ambientali |
| CDGI - Indirizzo | Roma |
| DO - FONTI E DOCUMENTI DI RIFERIMENTO | |
| FTA - DOCUMENTAZIONE FOTOGRAFICA | |
| FTAX - Genere | documentazione allegata |
| FTAP - Tipo | fotografia b/n |
| FTAN - Codice identificativo | SBAAVE_82185 |
| FTAT - Note | veduta frontale |
| AD - ACCESSO AI DATI | |
| ADS - SPECIFICHE DI ACCESSO AI DATI | |
| ADSP - Profilo di accesso | 1 |
| ADSM - Motivazione | scheda contenente dati liberamente accessibili |
| CM - COMPILAZIONE | |
| CMP - COMPILAZIONE | |
| | |

| | |
|--|---|
| CMPD - Data | 1996 |
| CMPN - Nome | Peron P. |
| FUR - Funzionario responsabile | Basso A. |
| AGG - AGGIORNAMENTO - REVISIONE | |
| AGGD - Data | 2006 |
| AGGN - Nome | ARTPAST/ Conficoni F. |
| AGGF - Funzionario responsabile | NR (recupero pregresso) |
| AN - ANNOTAZIONI | |
| OSS - Osservazioni | Altro numero di inventario senza data: 798, 795. Riportati in bibliografia di confronto i seguenti dati, ritenuti insufficienti per la validazione A RTPAST: Liverani G., 1967; De Mauri, 1924. |