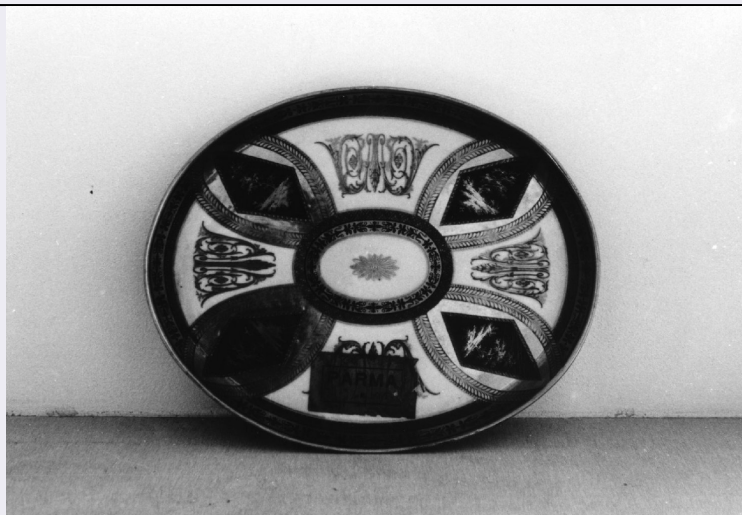


SCHEDA



CD - CODICI

TSK - Tipo Scheda	OA
LIR - Livello ricerca	P
NCT - CODICE UNIVOCO	
NCTR - Codice regione	05
NCTN - Numero catalogo generale	00243666
NCTS - Suffisso numero catalogo generale	A
ESC - Ente schedatore	S71
ECP - Ente competente	S101

RV - RELAZIONI

RVE - STRUTTURA COMPLESSA

RVEL - Livello	1
RVER - Codice bene radice	0500243666 A
RVES - Codice bene componente	0500243666

OG - OGGETTO

OGT - OGGETTO

OGTD - Definizione	vassoio
OGTV - Identificazione	elemento d'insieme

LC - LOCALIZZAZIONE GEOGRAFICO-AMMINISTRATIVA

PVC - LOCALIZZAZIONE GEOGRAFICO-AMMINISTRATIVA ATTUALE

PVCS - Stato	Italia
PVCR - Regione	Veneto
PVCP - Provincia	VE
PVCC - Comune	Venezia

LDC - COLLOCAZIONE SPECIFICA

LDCT - Tipologia	palazzo
LDCN - Denominazione	Palazzo Reale

LDCU - Denominazione spazio viabilistico	NR (recupero pregresso)
LDCM - Denominazione raccolta	Collezione del Palazzo Reale di Venezia

UB - UBICAZIONE E DATI PATRIMONIALI

INV - INVENTARIO DI MUSEO O SOPRINTENDENZA

INVN - Numero	1261
INVD - Data	1978

INV - INVENTARIO DI MUSEO O SOPRINTENDENZA

INVN - Numero	2611 (1952 ?)
INVD - Data	1952

INV - INVENTARIO DI MUSEO O SOPRINTENDENZA

INVN - Numero	2067
INVD - Data	1909

INV - INVENTARIO DI MUSEO O SOPRINTENDENZA

INVN - Numero	8184
INVD - Data	1870

DT - CRONOLOGIA

DTZ - CRONOLOGIA GENERICA

DTZG - Secolo	secc. XVIII/ XIX
----------------------	------------------

DTS - CRONOLOGIA SPECIFICA

DTSI - Da	1796
DTSV - Validita'	post
DTSF - A	1801
DTSL - Validita'	ante

DTM - Motivazione cronologia marchio

DTM - Motivazione cronologia bibliografia

DT - CRONOLOGIA

DTZ - CRONOLOGIA GENERICA

DTZG - Secolo	sec. XIX
DTZS - Frazione di secolo	primo quarto

DTS - CRONOLOGIA SPECIFICA

DTSI - Da	1800
DTSV - Validita'	post
DTSF - A	1824
DTSL - Validita'	ante

DTM - Motivazione cronologia analisi stilistica

AU - DEFINIZIONE CULTURALE

ATB - AMBITO CULTURALE

ATBD - Denominazione	manifattura di San Pietroburgo
ATBM - Motivazione dell'attribuzione	marchio
ATBM - Motivazione	

dell'attribuzione	bibliografia
CMM - COMMITTENZA	
CMMN - Nome	zar Paolo I
CMMC - Circostanza	dono alla duchessa imperatrice Maria Luigia (?)
CMMF - Fonte	Archivio di Parma: comunicazione orale
MT - DATI TECNICI	
MTC - Materia e tecnica	porcellana/ pittura
MTC - Materia e tecnica	pastiglia/ doratura
MIS - MISURE	
MISU - Unita'	cm
MISA - Altezza	3
MISL - Larghezza	35.5
MISN - Lunghezza	28.5
CO - CONSERVAZIONE	
STC - STATO DI CONSERVAZIONE	
STCC - Stato di conservazione	buono
DA - DATI ANALITICI	
DES - DESCRIZIONE	
DESO - Indicazioni sull'oggetto	Piatto con funzione di vassoio con decorazioni di stile neoclassico: vi so no rappresentati alberi realizzati in pastiglia dorata su fondo blu, grech e floreali ed altre decorazioni in pastiglia dorata
DESI - Codifica Iconclass	NR (recupero pregresso)
DESS - Indicazioni sul soggetto	NR (recupero pregresso)
STM - STEMMI, EMBLEMI, MARCHI	
STMC - Classe di appartenenza	marchio
STMP - Posizione	sotto la base
STMD - Descrizione	p greca sormontata da corona con croce
TU - CONDIZIONE GIURIDICA E VINCOLI	
CDG - CONDIZIONE GIURIDICA	
CDGG - Indicazione generica	proprietà Stato
CDGS - Indicazione specifica	Ministero per i Beni Culturali ed Ambientali
CDGI - Indirizzo	Roma
DO - FONTI E DOCUMENTI DI RIFERIMENTO	
FTA - DOCUMENTAZIONE FOTOGRAFICA	
FTAX - Genere	documentazione allegata
FTAP - Tipo	fotografia b/n
FTAN - Codice identificativo	SBAAVE_82190
FTAT - Note	veduta frontale
AD - ACCESSO AI DATI	

ADS - SPECIFICHE DI ACCESSO AI DATI**ADSP - Profilo di accesso**

1

ADSM - Motivazione

scheda contenente dati liberamente accessibili

CM - COMPILAZIONE**CMP - COMPILAZIONE****CMPD - Data**

1996

CMPN - Nome

Peron P.

**FUR - Funzionario
responsabile**

Basso A.

AGG - AGGIORNAMENTO - REVISIONE**AGGD - Data**

2006

AGGN - Nome

ARTPAST/ Conficoni F.

**AGGF - Funzionario
responsabile**

NR (recupero pregresso)

AN - ANNOTAZIONI**OSS - Osservazioni**

Presenta un'etichetta con l'inventario che aveva nella reggia di provenien za: "Parma 155".