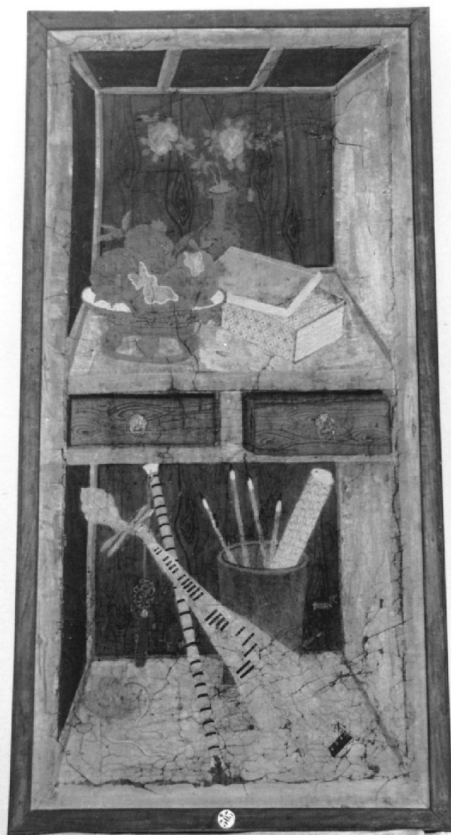


SCHEDA



CD - CODICI

TSK - Tipo Scheda	OA
LIR - Livello ricerca	P
NCT - CODICE UNIVOCO	
NCTR - Codice regione	05
NCTN - Numero catalogo generale	00266154
ESC - Ente schedatore	S71
ECP - Ente competente	S101

RV - RELAZIONI

ROZ - Altre relazioni	0500266152
ROZ - Altre relazioni	0500266126

OG - OGGETTO

OGT - OGGETTO	
OGTD - Definizione	pannello
OGTV - Identificazione	complesso decorativo

QNT - QUANTITA'

QNTN - Numero	29
---------------	----

LC - LOCALIZZAZIONE GEOGRAFICO-AMMINISTRATIVA

PVC - LOCALIZZAZIONE GEOGRAFICO-AMMINISTRATIVA ATTUALE

PVCS - Stato	Italia
PVCR - Regione	Veneto
PVCP - Provincia	VE
PVCC - Comune	Venezia

LDC - COLLOCAZIONE SPECIFICA

LDCT - Tipologia	palazzo
LDCN - Denominazione	Palazzo Ducale
LDCU - Denominazione spazio viabilistico	NR (recupero pregresso)
LDCM - Denominazione raccolta	Collezione del Palazzo Reale di Venezia
LDCS - Specifiche	deposito

UB - UBICAZIONE E DATI PATRIMONIALI

UBO - Ubicazione originaria	SC
-----------------------------	----

INV - INVENTARIO DI MUSEO O SOPRINTENDENZA

INVN - Numero	1381
INVD - Data	1978

INV - INVENTARIO DI MUSEO O SOPRINTENDENZA

INVN - Numero	591?
INVD - Data	1952

INV - INVENTARIO DI MUSEO O SOPRINTENDENZA

INVN - Numero	MPI 303
INVD - Data	1921

INV - INVENTARIO DI MUSEO O SOPRINTENDENZA

INVN - Numero	143
INVD - Data	1872

LA - ALTRE LOCALIZZAZIONI GEOGRAFICO-AMMINISTRATIVE

TCL - Tipo di localizzazione	luogo di provenienza
------------------------------	----------------------

PRV - LOCALIZZAZIONE GEOGRAFICO-AMMINISTRATIVA

PRVR - Regione	Veneto
PRVP - Provincia	VE
PRVC - Comune	Stra

PRC - COLLOCAZIONE SPECIFICA

PRCT - Tipologia	villa
------------------	-------

DT - CRONOLOGIA**DTZ - CRONOLOGIA GENERICA**

DTZG - Secolo	sec. XVIII
DTZS - Frazione di secolo	seconda metà

DTS - CRONOLOGIA SPECIFICA

DTSI - Da	1750
DTSV - Validita'	post
DTSF - A	1799

DTSL - Validita'	ante
DTM - Motivazione cronologia	analisi stilistica
DTM - Motivazione cronologia	analisi storica
AU - DEFINIZIONE CULTURALE	
ATB - AMBITO CULTURALE	
ATBD - Denominazione	ambito cinese
ATBM - Motivazione dell'attribuzione	NR (recupero pregresso)
MT - DATI TECNICI	
MTC - Materia e tecnica	carta/ pittura a tempera
MTC - Materia e tecnica	tela
MIS - MISURE	
MISU - Unita'	cm
MISA - Altezza	118
MISL - Larghezza	57
MISV - Varie	misure cornice cm. 123x62
CO - CONSERVAZIONE	
STC - STATO DI CONSERVAZIONE	
STCC - Stato di conservazione	cattivo
STCS - Indicazioni specifiche	notevoli lacune e distacchi della carta specialmente nella zona inferiore
DA - DATI ANALITICI	
DES - DESCRIZIONE	
DESO - Indicazioni sull'oggetto	Pannello a tromp l'oeil con scaffale a due piani, al primo, strumenti musi calì e pennelli, al secondo, melograni e libri.
DESI - Codifica Iconclass	NR (recupero pregresso)
DESS - Indicazioni sul soggetto	NR (recupero pregresso)
TU - CONDIZIONE GIURIDICA E VINCOLI	
CDG - CONDIZIONE GIURIDICA	
CDGG - Indicazione generica	proprietà Stato
CDGS - Indicazione specifica	Ministero per i Beni Culturali e Ambientali
CDGI - Indirizzo	Roma
DO - FONTI E DOCUMENTI DI RIFERIMENTO	
FTA - DOCUMENTAZIONE FOTOGRAFICA	
FTAX - Genere	documentazione allegata
FTAP - Tipo	fotografia b/n
FTAN - Codice identificativo	SBAAVE_82879
FTAT - Note	veduta frontale
AD - ACCESSO AI DATI	
ADS - SPECIFICHE DI ACCESSO AI DATI	

ADSP - Profilo di accesso	1
ADSM - Motivazione	scheda contenente dati liberamente accessibili
CM - COMPILAZIONE	
CMP - COMPILAZIONE	
CMPD - Data	1996
CMPN - Nome	Smith L.
FUR - Funzionario responsabile	Basso A.
AGG - AGGIORNAMENTO - REVISIONE	
AGGD - Data	2006
AGGN - Nome	ARTPAST/ Conficoni F.
AGGF - Funzionario responsabile	NR (recupero pregresso)
AN - ANNOTAZIONI	
OSS - Osservazioni	Fa parte di una serie di pannelli tutti diversi fra loro di cui sette sono conservati nell'appartamento del Prefetto a Venezia, ventinove nel deposito segreto di Palazzo Ducale e altri nella Villa di Stra. Sottile cornice in noce. Altri quattro numeri di inventario senza data: Venezia 143 - (187 2?), lotto n. 17, quadri n. 4 Pl. R. Stra, 99 N.