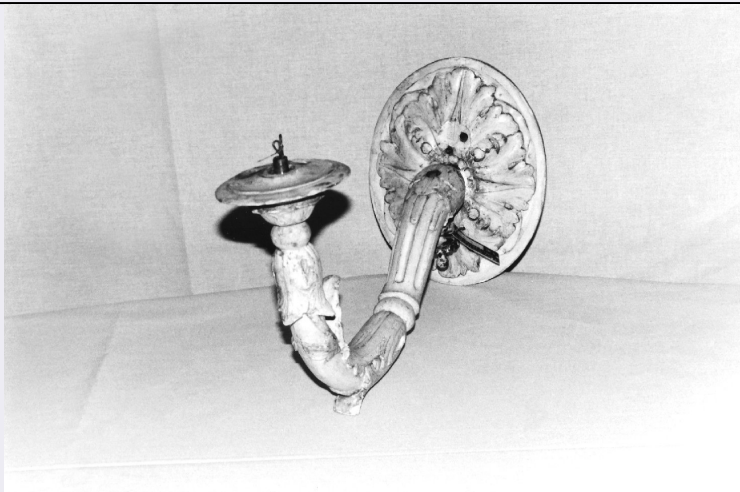


# SCHEDA



## CD - CODICI

TSK - Tipo Scheda OA

LIR - Livello ricerca P

### NCT - CODICE UNIVOCO

NCTR - Codice regione 05

NCTN - Numero catalogo generale 00272731

ESC - Ente schedatore S71

ECP - Ente competente S101

## OG - OGGETTO

### OGT - OGGETTO

OGTD - Definizione applique

OGTV - Identificazione serie

### QNT - QUANTITA'

QNTN - Numero 2

## LC - LOCALIZZAZIONE GEOGRAFICO-AMMINISTRATIVA

### PVC - LOCALIZZAZIONE GEOGRAFICO-AMMINISTRATIVA ATTUALE

PVCS - Stato Italia

PVCR - Regione Veneto

PVCP - Provincia VE

PVCC - Comune Venezia

### LDC - COLLOCAZIONE SPECIFICA

LDCT - Tipologia palazzo

LDCN - Denominazione Palazzo Reale

LDCU - Denominazione spazio viabilistico NR (recupero pregresso)

LDCM - Denominazione raccolta Collezione del Palazzo Reale di Venezia

LDCS - Specifiche Appartamento Soprintendente (deposito)

## UB - UBICAZIONE E DATI PATRIMONIALI

### INV - INVENTARIO DI MUSEO O SOPRINTENDENZA

|   |                                   |
|---|-----------------------------------|
| <b>INVN - Numero</b>                              | 140                               |
| <b>INVD - Data</b>                                | 1978                              |
| <b>INV - INVENTARIO DI MUSEO O SOPRINTENDENZA</b> |                                   |
| <b>INVN - Numero</b>                              | 139                               |
| <b>INVD - Data</b>                                | 1978                              |
| <b>INV - INVENTARIO DI MUSEO O SOPRINTENDENZA</b> |                                   |
| <b>INVN - Numero</b>                              | 1303                              |
| <b>INVD - Data</b>                                | 1952                              |
| <b>INV - INVENTARIO DI MUSEO O SOPRINTENDENZA</b> |                                   |
| <b>INVN - Numero</b>                              | 1302                              |
| <b>INVD - Data</b>                                | 1952                              |
| <b>DT - CRONOLOGIA</b>                            |                                   |
| <b>DTZ - CRONOLOGIA GENERICA</b>                  |                                   |
| <b>DTZG - Secolo</b>                              | sec. XIX                          |
| <b>DTZS - Frazione di secolo</b>                  | metà                              |
| <b>DTS - CRONOLOGIA SPECIFICA</b>                 |                                   |
| <b>DTSI - Da</b>                                  | 1840                              |
| <b>DTSV - Validita'</b>                           | post                              |
| <b>DTSF - A</b>                                   | 1860                              |
| <b>DTSL - Validita'</b>                           | ante                              |
| <b>DTM - Motivazione cronologia</b>               | analisi stilistica                |
| <b>ADT - Altre datazioni</b>                      | sec. XX/ primo quarto             |
| <b>AU - DEFINIZIONE CULTURALE</b>                 |                                   |
| <b>ATB - AMBITO CULTURALE</b>                     |                                   |
| <b>ATBD - Denominazione</b>                       | manifattura veneta                |
| <b>ATBM - Motivazione dell'attribuzione</b>       | NR (recupero pregresso)           |
| <b>MT - DATI TECNICI</b>                          |                                   |
| <b>MTC - Materia e tecnica</b>                    | legno/ intaglio/ laccatura        |
| <b>MIS - MISURE</b>                               |                                   |
| <b>MISA - Altezza</b>                             | 20                                |
| <b>MISL - Larghezza</b>                           | 15                                |
| <b>MISP - Profondita'</b>                         | 35.5                              |
| <b>CO - CONSERVAZIONE</b>                         |                                   |
| <b>STC - STATO DI CONSERVAZIONE</b>               |                                   |
| <b>STCC - Stato di conservazione</b>              | discreto                          |
| <b>STCS - Indicazioni specifiche</b>              | elettrificato in epoca successiva |
| <b>RS - RESTAURI</b>                              |                                   |
| <b>RST - RESTAURI</b>                             |                                   |
| <b>RSTD - Data</b>                                | 1996                              |
| <b>RSTE - Ente responsabile</b>                   | SBAAVE                            |

|  |   |
|--|---|
| <b>RSTN - Nome operatore</b>                 | Marisa Pieve  |
| <b>DA - DATI ANALITICI</b>                   |   |
| <b>DES - DESCRIZIONE</b>                     |   |
| <b>DESO - Indicazioni sull'oggetto</b>       | Applique in legno laccato bianco, celeste, verdino, con placca intagliata a motivi vegetali stilizzati e braccio singolo braccio incurvato anch'ess o decorato ad intaglio. |
| <b>DESI - Codifica Iconclass</b>             | NR (recupero pregresso)   |
| <b>DESS - Indicazioni sul soggetto</b>       | NR (recupero pregresso)   |
| <b>NSC - Notizie storico-critiche</b>        | Lo stile riflette il gusto in voga a metà del secolo XIX, ma potrebbe trat tarsi di un'opera più tarda che imita quel gusto.  |
| <b>TU - CONDIZIONE GIURIDICA E VINCOLI</b>   |   |
| <b>CDG - CONDIZIONE GIURIDICA</b>            |   |
| <b>CDGG - Indicazione generica</b>           | proprietà Stato   |
| <b>CDGS - Indicazione specifica</b>          | Ministero per i Beni Culturali e Ambientali   |
| <b>CDGI - Indirizzo</b>                      | Roma  |
| <b>DO - FONTI E DOCUMENTI DI RIFERIMENTO</b> |   |
| <b>FTA - DOCUMENTAZIONE FOTOGRAFICA</b>      |   |
| <b>FTAX - Genere</b>                         | documentazione allegata   |
| <b>FTAP - Tipo</b>                           | fotografia b/n  |
| <b>FTAN - Codice identificativo</b>          | SBAAVE_88846  |
| <b>FTAT - Note</b>                           | veduta frontale   |
| <b>AD - ACCESSO AI DATI</b>                  |   |
| <b>ADS - SPECIFICHE DI ACCESSO AI DATI</b>   |   |
| <b>ADSP - Profilo di accesso</b>             | 1   |
| <b>ADSM - Motivazione</b>                    | scheda contenente dati liberamente accessibili  |
| <b>CM - COMPILAZIONE</b>                     |   |
| <b>CMP - COMPILAZIONE</b>                    |   |
| <b>CMPD - Data</b>                           | 1997  |
| <b>CMPN - Nome</b>                           | Peron P.  |
| <b>FUR - Funzionario responsabile</b>        | Basso A.  |
| <b>AGG - AGGIORNAMENTO - REVISIONE</b>       |   |
| <b>AGGD - Data</b>                           | 2006  |
| <b>AGGN - Nome</b>                           | ARTPAST/ Conficoni F.   |
| <b>AGGF - Funzionario responsabile</b>       | NR (recupero pregresso)   |