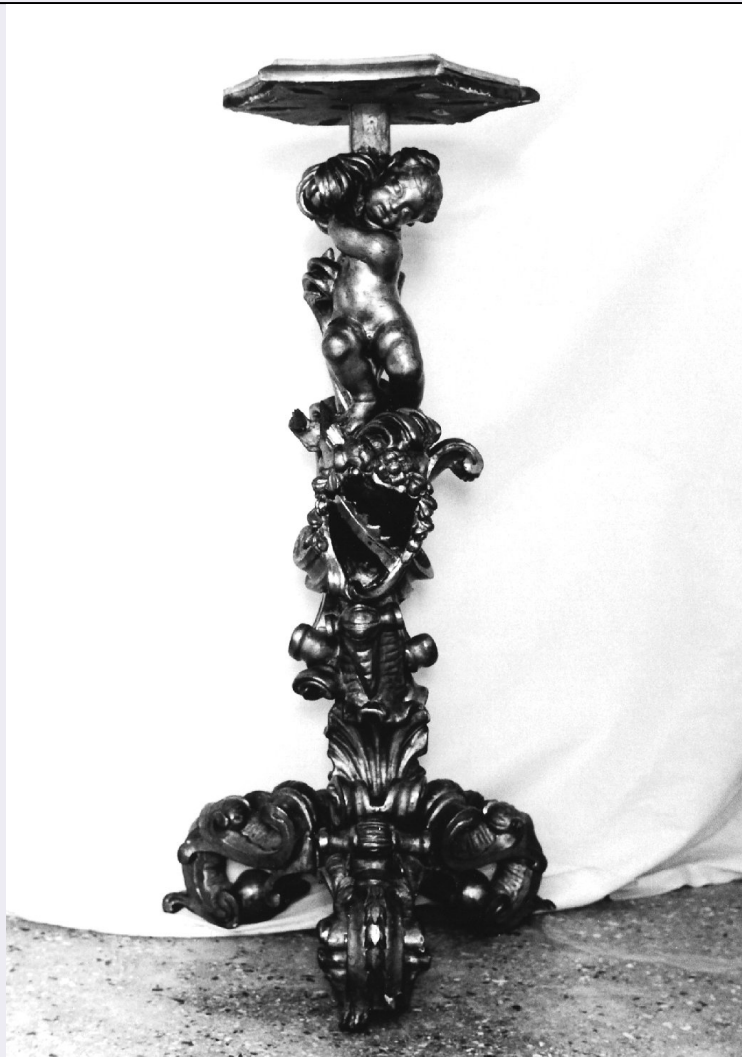


SCHEDA



CD - CODICI

TSK - Tipo Scheda	OA
LIR - Livello ricerca	P
NCT - CODICE UNIVOCO	
NCTR - Codice regione	05
NCTN - Numero catalogo generale	00272734
ESC - Ente schedatore	S71
ECP - Ente competente	S101

OG - OGGETTO

OGT - OGGETTO	
OGTD - Definizione	console
OGTV - Identificazione	serie
QNT - QUANTITA'	
QNTN - Numero	2

LC - LOCALIZZAZIONE GEOGRAFICO-AMMINISTRATIVA

PVC - LOCALIZZAZIONE GEOGRAFICO-AMMINISTRATIVA ATTUALE	
PVCS - Stato	Italia
PVCR - Regione	Veneto

PVCP - Provincia	VE
PVCC - Comune	Venezia
LDC - COLLOCAZIONE SPECIFICA	
LDCT - Tipologia	palazzo
LDCN - Denominazione	Palazzo Reale
LDCU - Denominazione spazio viabilistico	NR (recupero pregresso)
LDCM - Denominazione raccolta	Collezione del Palazzo Reale di Venezia
LDCS - Specifiche	Appartamento Soprintendente (deposito)

UB - UBICAZIONE E DATI PATRIMONIALI

INV - INVENTARIO DI MUSEO O SOPRINTENDENZA

INVN - Numero 3325

INVD - Data 1952

INV - INVENTARIO DI MUSEO O SOPRINTENDENZA

INVN - Numero 3326

INVD - Data 1952

INV - INVENTARIO DI MUSEO O SOPRINTENDENZA

INVN - Numero 720

INVD - Data 1938

INV - INVENTARIO DI MUSEO O SOPRINTENDENZA

INVN - Numero s.n.

INVD - Data 1938

INV - INVENTARIO DI MUSEO O SOPRINTENDENZA

INVN - Numero 7576

INVD - Data 1909

INV - INVENTARIO DI MUSEO O SOPRINTENDENZA

INVN - Numero 7575

INVD - Data 1909

INV - INVENTARIO DI MUSEO O SOPRINTENDENZA

INVN - Numero 5785

INVD - Data 1870

INV - INVENTARIO DI MUSEO O SOPRINTENDENZA

INVN - Numero 5786

INVD - Data 1870

DT - CRONOLOGIA

DTZ - CRONOLOGIA GENERICA

DTZG - Secolo sec. XVIII

DTZS - Frazione di secolo prima metà

DTS - CRONOLOGIA SPECIFICA

DTSI - Da 1700

DTSV - Validita' post

DTSF - A 1749

DTSL - Validita'	ante
DTM - Motivazione cronologia	analisi stilistica
DTM - Motivazione cronologia	contesto
AU - DEFINIZIONE CULTURALE	
ATB - AMBITO CULTURALE	
ATBD - Denominazione	manifattura veneziana
ATBR - Riferimento all'intervento	esecutore
ATBM - Motivazione dell'attribuzione	analisi stilistica
CMM - COMMITTENZA	
CMMN - Nome	Procuratori di San Marco: famiglia Gradenigo (?)
MT - DATI TECNICI	
MTC - Materia e tecnica	legno/ intaglio/ doratura/ tintura
MIS - MISURE	
MISA - Altezza	124
MISL - Larghezza	56
CO - CONSERVAZIONE	
STC - STATO DI CONSERVAZIONE	
STCC - Stato di conservazione	mediocre
STCS - Indicazioni specifiche	Recentamente rinvenute nei dapositi della villa di Strà queste due consoll e sono state restaurate: molti pezzi strutturali, risultanti mancanti, son o stati ricostruiti, e la doratura che mostrava ampie lacune, è stata rint egrata a rigatino in più parti. In alcuni punti è evedente una doppia cami cia con doppio strato di doratura. Mancanti attualmente parti della cornic e modanata del piano, un piede ed una voluta di un'esemplare.
RS - RESTAURI	
RST - RESTAURI	
RSTD - Data	1997
RSTE - Ente responsabile	SBAAVE
RSTN - Nome operatore	Libralesso Andrea
DA - DATI ANALITICI	
DES - DESCRIZIONE	
DESO - Indicazioni sull'oggetto	Di stile settecentesco, presenta tre piedi a voluta, il fusto ha motivi r iccamente intagliati e scolpiti: volute vegetali, uno stemma gentilizio (s cudo rosso con banda trasversale sagomata nella parte superiore a zigzag=), ed un putto reggimensola. Il piano d'appoggio è esagonale con lati con vessi.
DESI - Codifica Iconclass	NR (recupero pregresso)
DESS - Indicazioni sul soggetto	NR (recupero pregresso)
STM - STEMMI, EMBLEMI, MARCHI	
STMC - Classe di appartenenza	marchio

STMI - Identificazione	Palazzo Reale di Venezia
STMP - Posizione	sotto il piede
STMD - Descrizione	una P, una R ed una v, sormontate da corona, inserite in una circonferenza
NSC - Notizie storico-critiche	Lo stile di questa console induce ad ipotizzare possa trattarsi di uno dei pochi arredi rimasti appartenuti al periodo dei Procuratori. Nonostante nell'Ottocento venne completamente stuccata sopra la doratura già esistente e ridorata, lo stile dello scultore rievoca quello di una buona manifattura settecentesca veneziana. Rimasta probabilmente nel palazzo dalla caduta della repubblica, essa fu impiegata almeno dalla metà dell'Ottocento come arredo degli appartamenti reali. Figura infatti negli inventari del 1870 e in quelli del 1910. Fu portata nei depositi della villa di Stra molto probabilmente negli anni '60, da qui rinvenuta e restituita a Venezia nel 1996, in occasione dell'intervento di restauro.

TU - CONDIZIONE GIURIDICA E VINCOLI

CDG - CONDIZIONE GIURIDICA

CDGG - Indicazione generica	proprietà Stato
CDGS - Indicazione specifica	Ministero per i Beni Culturali e Ambientali
CDGI - Indirizzo	Roma

DO - FONTI E DOCUMENTI DI RIFERIMENTO

FTA - DOCUMENTAZIONE FOTOGRAFICA

FTAX - Genere	documentazione allegata
FTAP - Tipo	fotografia b/n
FTAN - Codice identificativo	SBAAVE_88849
FTAT - Note	veduta frontale

AD - ACCESSO AI DATI

ADS - SPECIFICHE DI ACCESSO AI DATI

ADSP - Profilo di accesso	1
ADSM - Motivazione	scheda contenente dati liberamente accessibili

CM - COMPILAZIONE

CMP - COMPILAZIONE

CMPD - Data	1997
CMPN - Nome	Peron P.
FUR - Funzionario responsabile	Basso A.

AGG - AGGIORNAMENTO - REVISIONE

AGGD - Data	2006
AGGN - Nome	ARTPAST/ Conficoni F.
AGGF - Funzionario responsabile	NR (recupero pregresso)

AN - ANNOTAZIONI

OSS - Osservazioni	La serie era costituita da quattro esemplari, gli altri due sono collocati presso gli uffici dell'U.N.E.S.C.O nel Palazzo Reale.
---------------------------	--