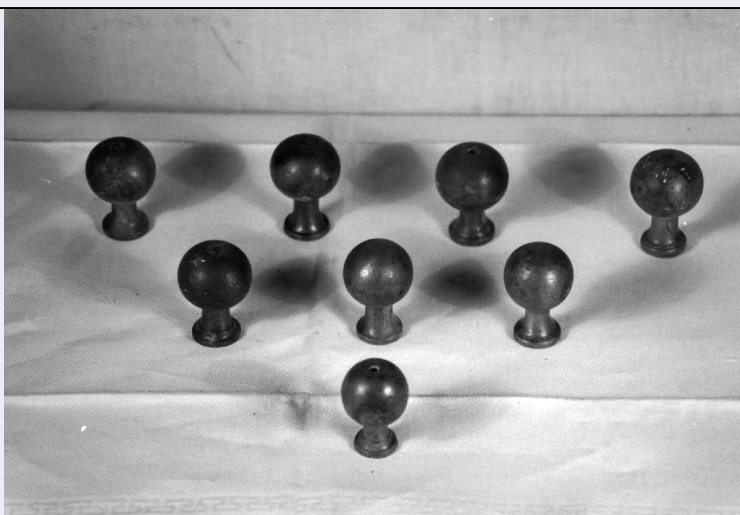


SCHEDA



CD - CODICI

TSK - Tipo Scheda	OA
LIR - Livello ricerca	P
NCT - CODICE UNIVOCO	
NCTR - Codice regione	05
NCTN - Numero catalogo generale	00274563
ESC - Ente schedatore	S71
ECP - Ente competente	S101

OG - OGGETTO

OGT - OGGETTO

OGTD - Definizione	pomolo
OGTV - Identificazione	serie

QNT - QUANTITA'

QNTN - Numero	8
---------------	---

LC - LOCALIZZAZIONE GEOGRAFICO-AMMINISTRATIVA

PVC - LOCALIZZAZIONE GEOGRAFICO-AMMINISTRATIVA ATTUALE

PVCS - Stato	Italia
PVCR - Regione	Veneto
PVCP - Provincia	VE
PVCC - Comune	Venezia

LDC - COLLOCAZIONE SPECIFICA

LDCT - Tipologia	palazzo
LDCN - Denominazione	Palazzo Reale
LDCU - Denominazione spazio viabilistico	NR (recupero pregresso)
LDCM - Denominazione raccolta	Collezione del Palazzo Reale di Venezia
LDCS - Specifiche	deposito

DT - CRONOLOGIA

DTZ - CRONOLOGIA GENERICA

DTZG - Secolo	secc. XIX/ XX
----------------------	---------------

DTS - CRONOLOGIA SPECIFICA

DTSI - Da	1850
------------------	------

DTSV - Validita'	post
-------------------------	------

DTSF - A	1910
-----------------	------

DTSL - Validita'	ante
-------------------------	------

DTM - Motivazione cronologia	analisi storica
-------------------------------------	-----------------

DTM - Motivazione cronologia	contesto
-------------------------------------	----------

AU - DEFINIZIONE CULTURALE**ATB - AMBITO CULTURALE**

ATBD - Denominazione	ambito Italia settentrionale
-----------------------------	------------------------------

ATBM - Motivazione dell'attribuzione	NR (recupero pregresso)
---	-------------------------

MT - DATI TECNICI

MTC - Materia e tecnica	ottone
--------------------------------	--------

MIS - MISURE

MISU - Unita'	cm
----------------------	----

MISA - Altezza	6
-----------------------	---

MISD - Diametro	4
------------------------	---

CO - CONSERVAZIONE**STC - STATO DI CONSERVAZIONE**

STCC - Stato di conservazione	discreto
--------------------------------------	----------

STCS - Indicazioni specifiche	alcuni con lievi segni di abrasione
--------------------------------------	-------------------------------------

DA - DATI ANALITICI**DES - DESCRIZIONE**

DESO - Indicazioni sull'oggetto	Pomolo per motoscafo, base cava per permettere l'avvitamento, corpo sferico, tre degli otto elementi hanno cavità all'interno e presentano un buchet to nella parte superiore
--	---

DESI - Codifica Iconclass	NR (recupero pregresso)
----------------------------------	-------------------------

DESS - Indicazioni sul soggetto	NR (recupero pregresso)
--	-------------------------

TU - CONDIZIONE GIURIDICA E VINCOLI**CDG - CONDIZIONE GIURIDICA**

CDGG - Indicazione generica	proprietà Stato
------------------------------------	-----------------

CDGS - Indicazione specifica	Ministero per i Beni Culturali e Ambientali
-------------------------------------	---

CDGI - Indirizzo	Roma
-------------------------	------

DO - FONTI E DOCUMENTI DI RIFERIMENTO**FTA - DOCUMENTAZIONE FOTOGRAFICA**

FTAX - Genere	documentazione allegata
----------------------	-------------------------

FTAP - Tipo	fotografia b/n
FTAN - Codice identificativo	SBAAVE_97067
FTAT - Note	veduta di otto elementi
AD - ACCESSO AI DATI	
ADS - SPECIFICHE DI ACCESSO AI DATI	
ADSP - Profilo di accesso	1
ADSM - Motivazione	scheda contenente dati liberamente accessibili
CM - COMPILAZIONE	
CMP - COMPILAZIONE	
CMPD - Data	1998
CMPN - Nome	Smith L.
FUR - Funzionario responsabile	Basso A.
AGG - AGGIORNAMENTO - REVISIONE	
AGGD - Data	2006
AGGN - Nome	ARTPAST/ Conficoni F.
AGGF - Funzionario responsabile	NR (recupero pregresso)