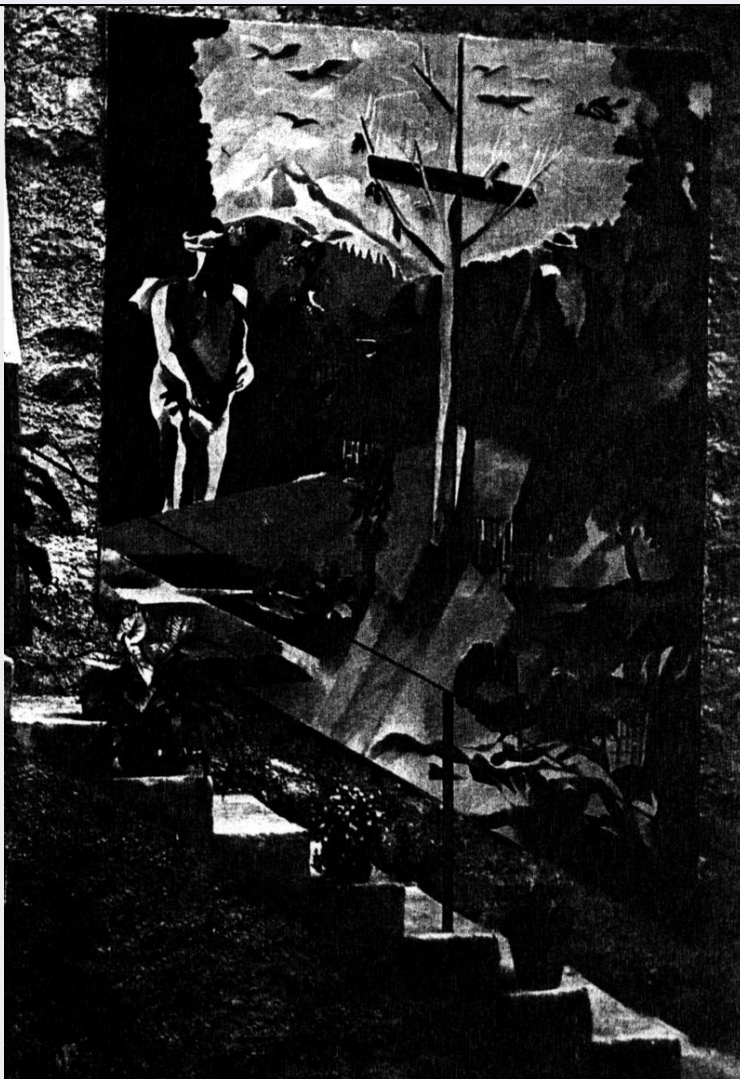


SCHEDA



CD - CODICI

TSK - Tipo Scheda	F
LIR - Livello ricerca	I
NCT - CODICE UNIVOCO	
NCTR - Codice regione	05
NCTN - Numero catalogo generale	00158835
ESC - Ente schedatore	S71
ECP - Ente competente	S101

OG - OGGETTO

OGT - OGGETTO

OGTD - Definizione dell'oggetto	positivo
OGTB - Natura biblioteconomica dell'oggetto	s

QNT - QUANTITA'

QNTN - Numero oggetti /elementi	1
---------------------------------	---

SG - SOGGETTO**SGT - SOGGETTO**

SGTI - Identificazione	Veduta del Canal Grande, Venezia
SGTD - Indicazioni sul soggetto	Veduta del Canal Grande, Venezia

SGL - TITOLO

SGLT - Titolo proprio	NR
SGLL - Titolo parallelo	NR (recupero pregresso)
SGLA - Titolo attribuito	NR (recupero pregresso)
SGLS - Specifiche del titolo	NR

LC - LOCALIZZAZIONE GEOGRAFICO-AMMINISTRATIVA**PVC - LOCALIZZAZIONE GEOGRAFICO-AMMINISTRATIVA ATTUALE**

PVCS - Stato	Italia
PVCR - Regione	Veneto
PVCP - Provincia	VE
PVCC - Comune	Venezia

LDC - COLLOCAZIONE SPECIFICA

LDCT - Tipologia	palazzo
LDCN - Denominazione attuale	Palazzo Reale
LDCU - Indirizzo	NR (recupero pregresso)
LDCM - Denominazione raccolta	Collezione del Palazzo Reale di Venezia

UB - UBICAZIONE E DATI PATRIMONIALI**UBF - UBICAZIONE FOTO**

UBFP - Fondo	NR
---------------------	----

INV - INVENTARIO

INVN - Numero inventario generale	PR 356
INVD - Data inventariazione	1978

INV - INVENTARIO

INVN - Numero inventario generale	1601
INVD - Data inventariazione	1952

INV - INVENTARIO

INVN - Numero inventario generale	9226
INVD - Data inventariazione	1870

DT - CRONOLOGIA**DTZ - CRONOLOGIA GENERICA**

DTZG - Secolo	XIX
----------------------	-----

DTS - CRONOLOGIA SPECIFICA

DTSI - Da	1850
DTSV - Validità	post

DTSF - A	1865
DTSL - Validità	ante
DTM - MOTIVAZIONE CRONOLOGIA	
DTMM - Motivazione	NR (recupero pregresso)
AU - DEFINIZIONE CULTURALE	
AUF - AUTORE DELLA FOTOGRAFIA	
AUFN - Nome scelto (persona singola)	NR
AUFI - Indicazione del nome e dell'indirizzo	NR
AUFA - Dati anagrafici /estremi cronologici	NR
AUFR - Riferimento all'intervento	N.R.
AUFM - Motivazione dell'attribuzione	n.r. [non rilevabile]
ATB - AMBITO CULTURALE	
ATBD - Denominazione	ambito veneziano
MT - DATI TECNICI	
MTX - Indicazione di colore	B/ N
MTC - Materia e tecnica	Stampa all'albumina colorata a mano
MIS - MISURE	
MISO - Tipo misure	N.R.
MISU - Unità di misura	cm
MISA - Altezza	40
MISL - Larghezza	50
CO - CONSERVAZIONE	
STC - STATO DI CONSERVAZIONE	
STCC - Stato di conservazione	buono
TU - CONDIZIONE GIURIDICA E VINCOLI	
CDG - CONDIZIONE GIURIDICA	
CDGG - Indicazione generica	proprietà Stato
CDGS - Indicazione specifica	Ministero per i Beni Culturali e Ambientali
CDGI - Indirizzo	Roma
DO - FONTI E DOCUMENTI DI RIFERIMENTO	
FTA - DOCUMENTAZIONE FOTOGRAFICA	
FTAX - Genere	documentazione allegata
FTAP - Tipo	fotografia b/n
FTAN - Codice identificativo	SBAAVE_68809
FTAT - Note	veduta frontale
AD - ACCESSO AI DATI	

ADS - SPECIFICHE DI ACCESSO AI DATI**ADSP - Profilo di accesso**

1

ADSM - Motivazione

scheda contenente dati liberamente accessibili

CM - COMPILAZIONE**CMP - COMPILAZIONE****CMPD - Data**

1994

CMPN - Nome

Smith L.

**FUR - Funzionario
responsabile**

De Min M.

AGG - AGGIORNAMENTO - REVISIONE**AGGD - Data**

2006

AGGN - Nome

ARTPAST/ Conficoni F.

**AGGF - Funzionario
responsabile**

NR (recupero pregresso)

AN - ANNOTAZIONI**OSS - Osservazioni**

Altri numeri d'inventario: 1237-12230.